

COVID – 19

Point épidémiologique – Situation au 17 mai 2021

Point épidémiologique du 17 mai 2021¹

Messages clés :

- Plus de 240'000 personnes ont été vaccinées avec au moins une dose dans le canton. Le nombre exact, mis à jour en permanence, est disponible sur le site du canton (www.vd.ch).
- L'activité épidémique est en diminution, avec 705 nouveaux cas déclarés depuis la semaine dernière, en comparaison avec 1'067 la semaine précédente. La semaine d'avant, 1'162 cas avaient été déclarés.
- L'incidence de nouveaux cas sur 14 jours est actuellement de 217/100'000 habitants. L'incidence reste la plus élevée chez les <18 ans et les 18-64 ans et la plus faible chez les personnes âgées de 65 ans ou plus.
- Dans le canton de Vaud, depuis le premier cas vaudois atteint de COVID-19 déclaré le 2 mars 2020, 82'246 personnes ont été testées positives au SARS-CoV-2.
- Entre et le 10 et le 17 mai 2021, une moyenne de 3'176 frottis SARS-CoV2 ont été effectués par jour dans le canton, dont 4.1 % étaient positifs. La proportion de tests positifs continue de diminuer.
- 106 patients sont actuellement hospitalisés dans les hôpitaux vaudois, dont 18 en soins intensifs. L'activité hospitalière est stable.
- 1 nouveau décès est à déplorer dans le canton de Vaud depuis la semaine passée.

¹ En étroite collaboration avec Unisanté, la Direction générale de la santé du Canton de Vaud a mis en place un système d'information pour suivre l'évolution de l'épidémie de COVID-19.

Les données proviennent quotidiennement du réseau de partenaires socio-sanitaires. Malgré une attention particulière à l'analyse de la qualité des données, celles-ci restent sujettes à des possibles erreurs humaines de saisie, qui sont corrigées au fur et à mesure. Ceci peut expliquer des différences dans les chiffres produits entre une version et l'autre.

Les sources de données utilisées pour produire ces résultats sont décrites à la fin du document.

Table des matières

A. EPIDEMIOLOGIE.....	3
B. HOPITAUX.....	6
C. DECES.....	10
D. SOURCES.....	12
E. REMERCIEMENTS.....	13
F. CONTACTS	13

A. EPIDEMIOLOGIE

Figure 1 COVID-19, nombre de cas confirmés positifs cumulés, par semaine et par classe d'âge, Vaud

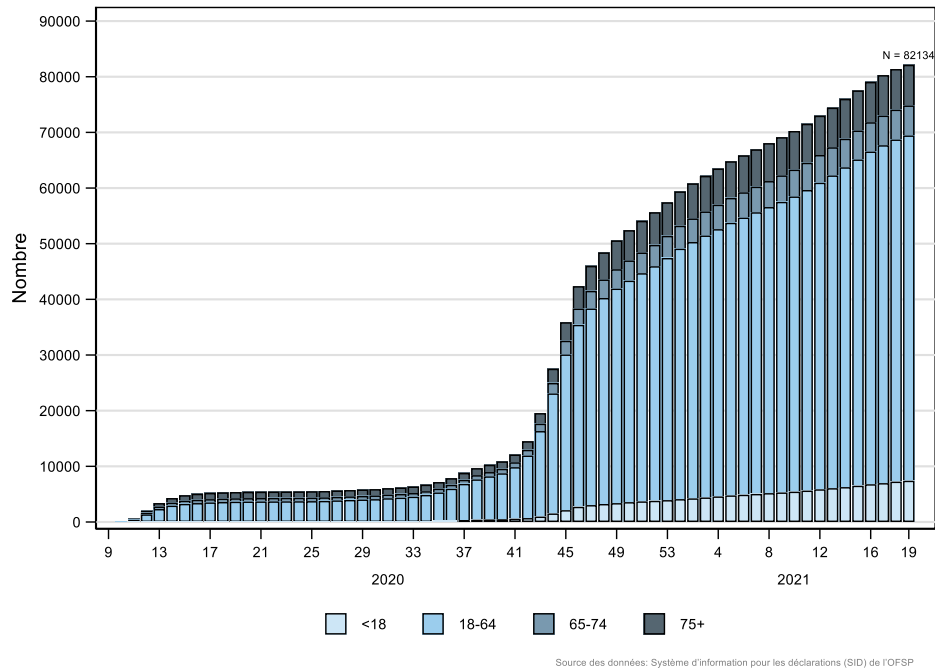


Figure 2 COVID-19, incidence cumulée de cas confirmés positifs, total et par classe d'âge, Vaud

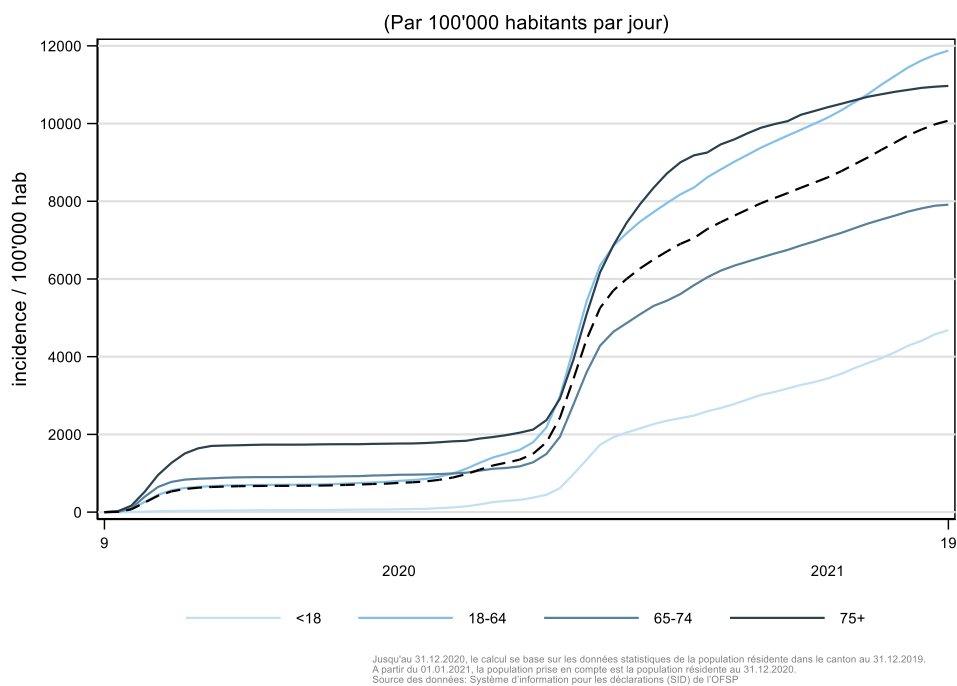


Figure 3 COVID-19, incidence cumulée sur les 14 derniers jours des nouveaux cas confirmés positifs, total et par classe d'âge, Vaud

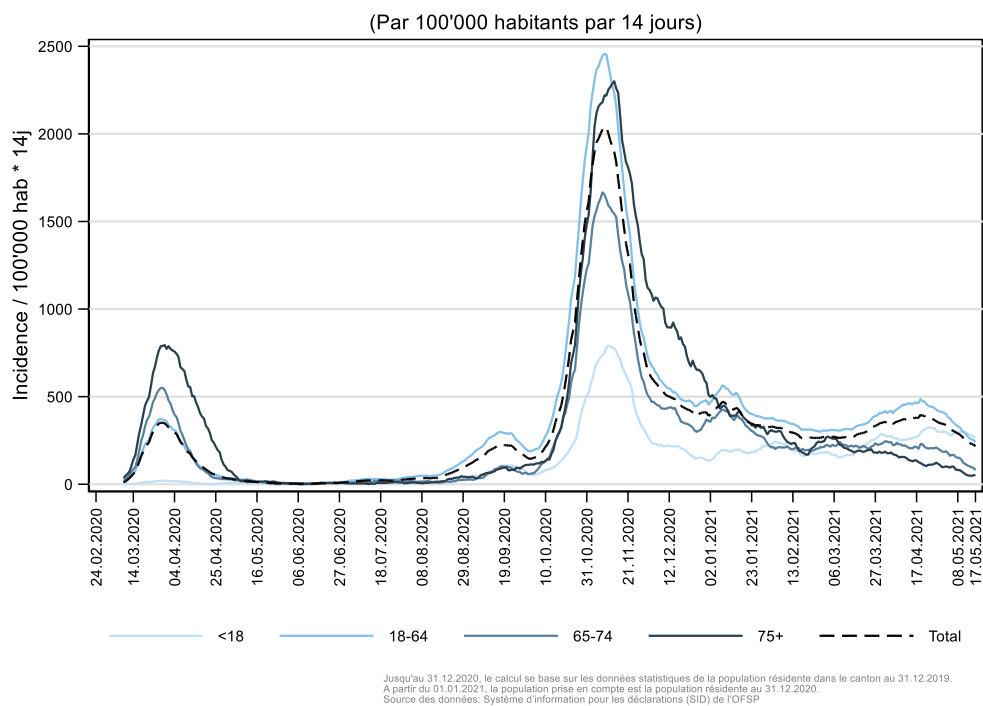


Figure 4 COVID-19, nombre de nouveaux cas confirmés positifs, par jour, Vaud

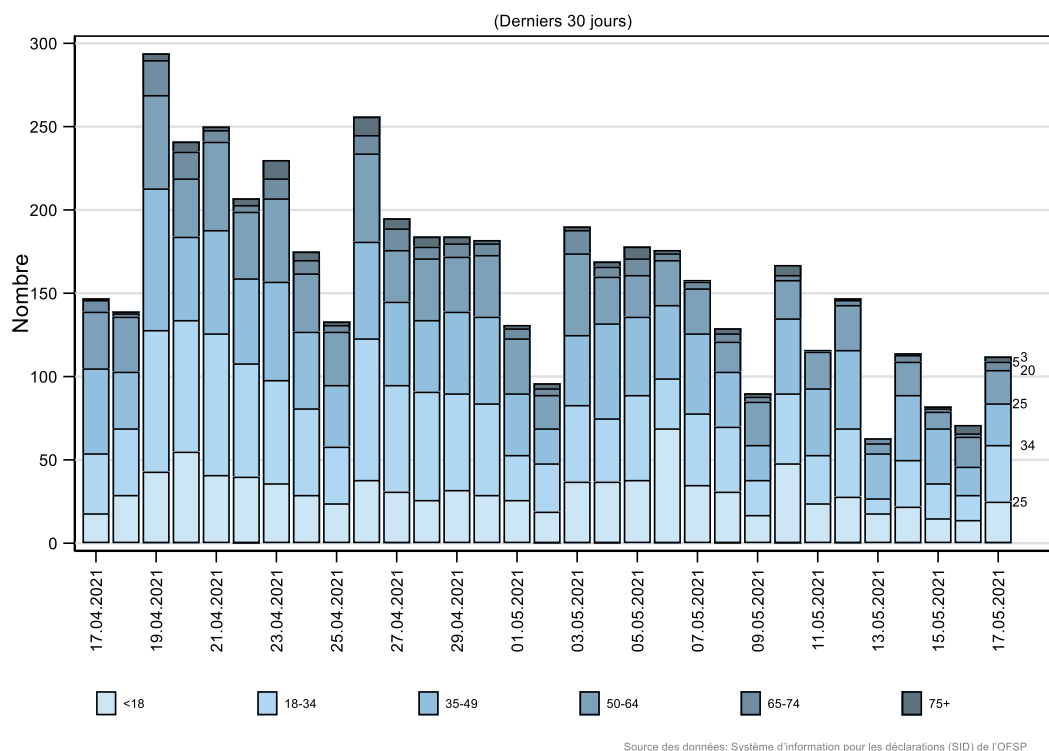
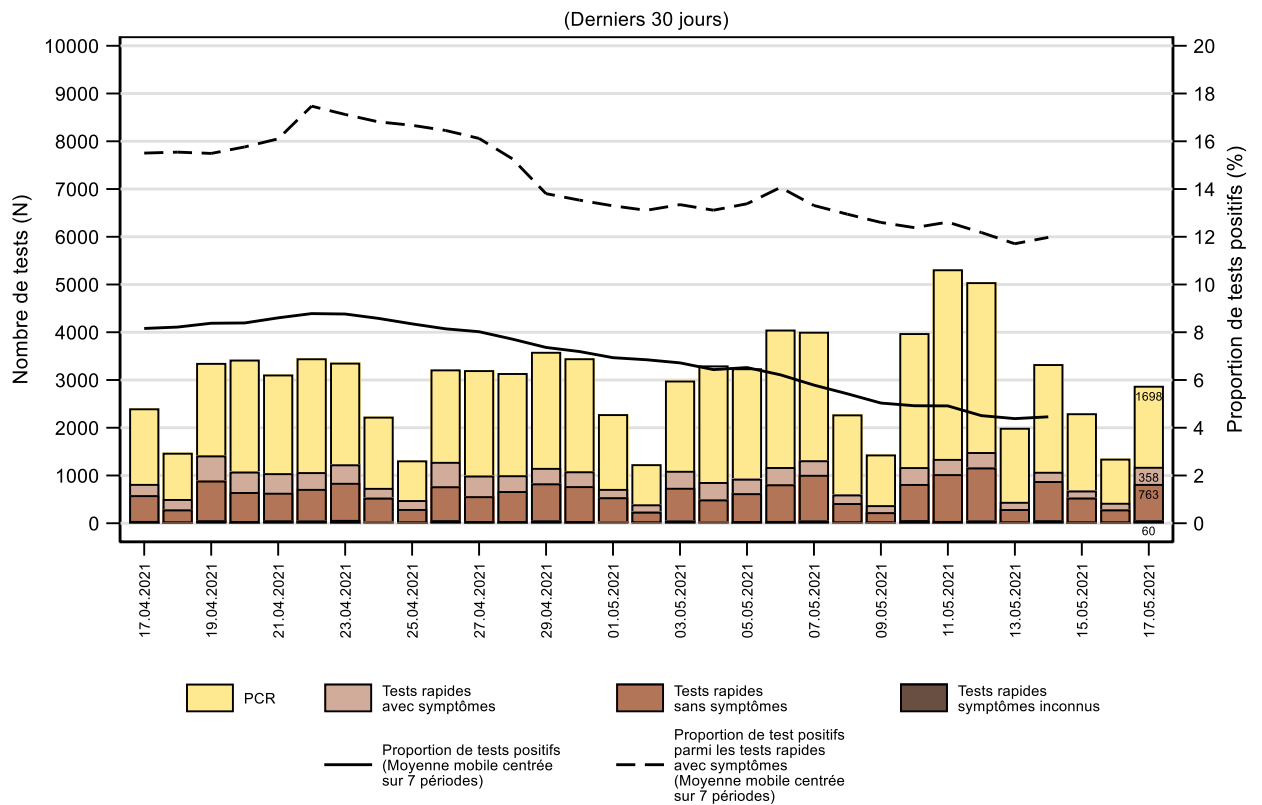


Figure 5 COVID-19, nombre de tests et proportion de tests de laboratoire SARS-COV2 positifs, Vaud

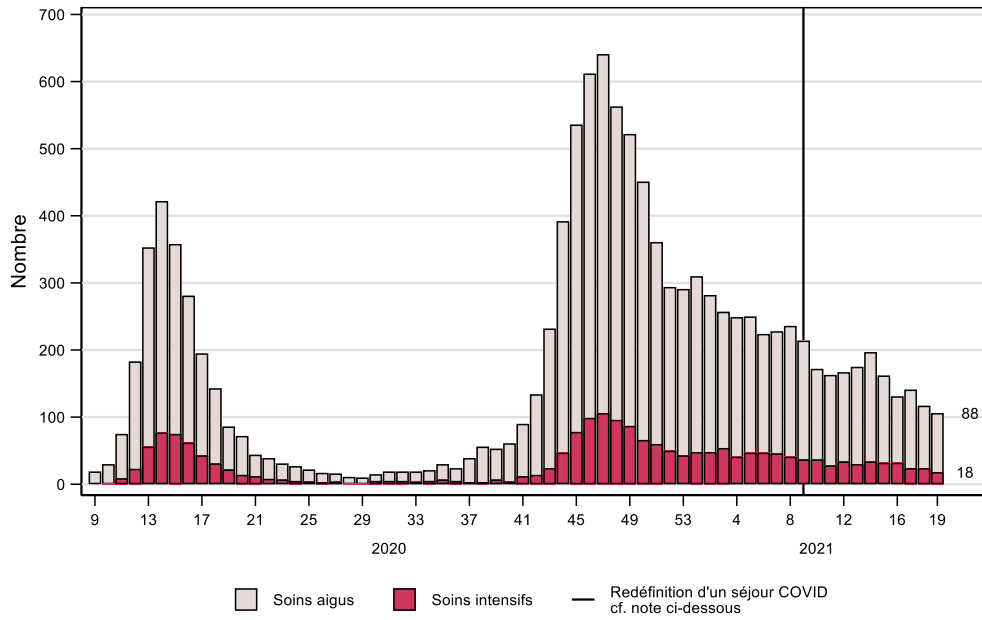


L'information quant à la présence des symptômes pour les tests PCR est très lacunaire, raison pour laquelle elle ne figure pas dans le graphique.

Source des données: Système d'information pour les déclarations (SID) de l'OFSP

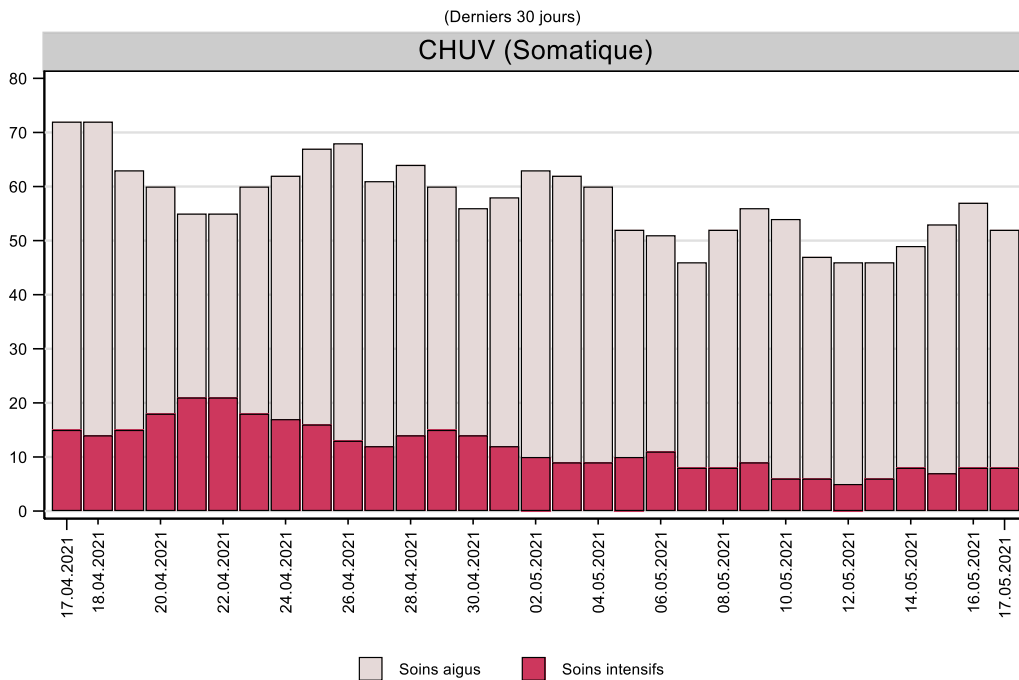
B. HOPITAUX

Figure 6 COVID-19, nombre de patients hospitalisés, par type de soins et par semaine, Vaud



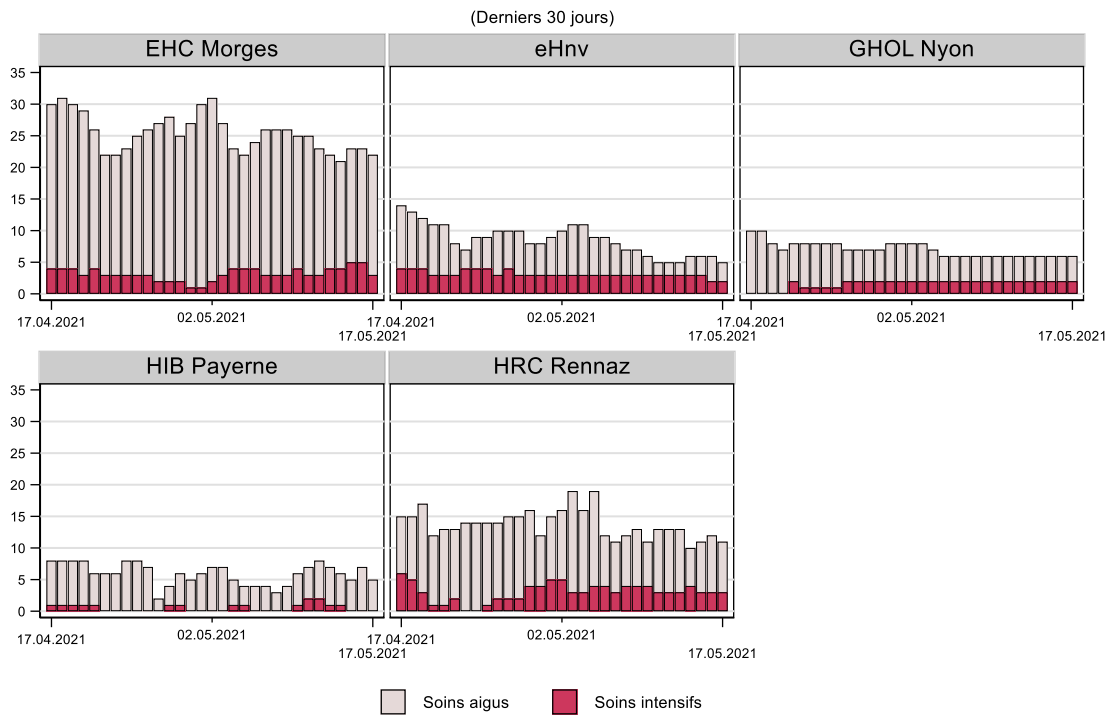
Depuis le 1er mars 2021, un séjour est pris en compte depuis la date de mise en place des mesures d'isolement jusqu'à la fin du séjour, mais au maximum 10 jours pour les séjours en milieu psychiatrique. Avant cette date l'entier du séjour était pris en compte, indépendamment de la durée des mesures d'isolement.
 Source des données: hôpitaux, cliniques et pôles santé

Figure 7 COVID-19, nombre de patients hospitalisés, CHUV, par type de soins, Vaud



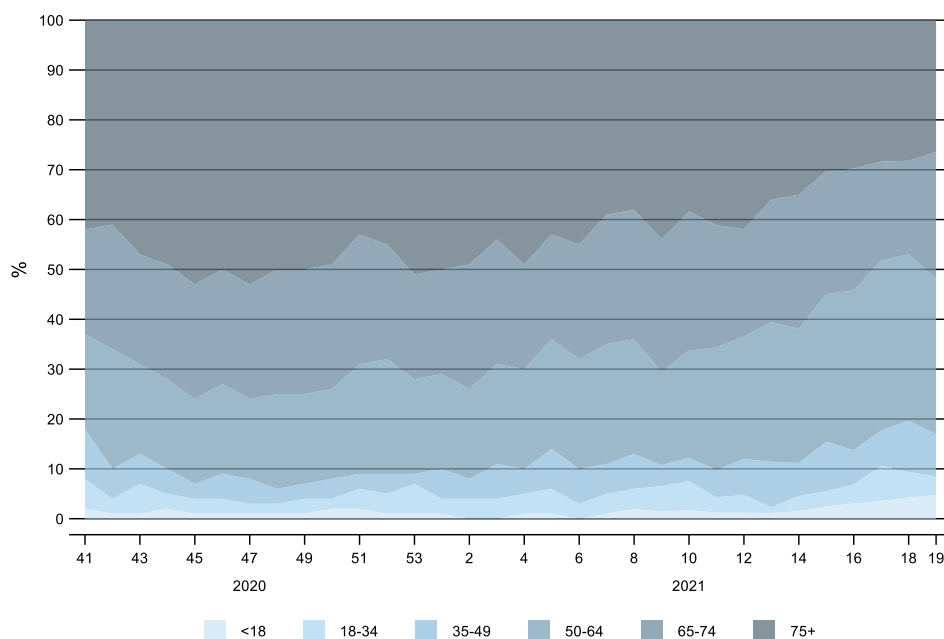
Depuis le 1er mars 2021, un séjour est pris en compte depuis la date de mise en place des mesures d'isolement jusqu'à la fin du séjour, mais au maximum 10 jours pour les séjours en milieu psychiatrique.

Figure 8 COVID-19, nombre de patients hospitalisés, hôpitaux régionaux, par hôpital et par type de soins, Vaud



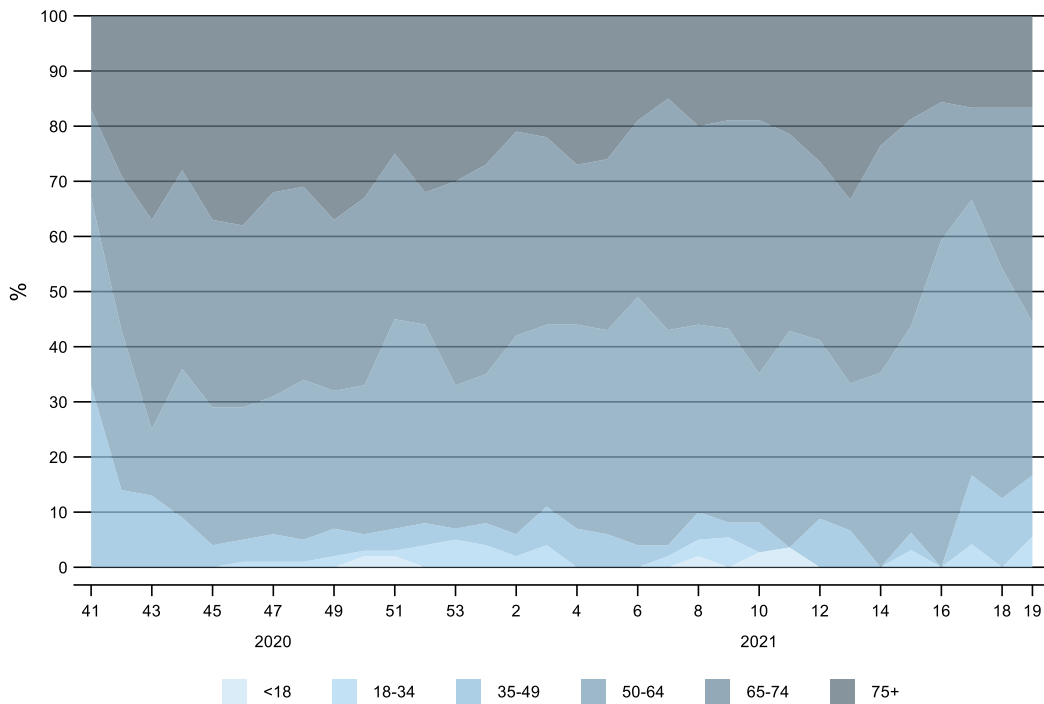
Depuis le 1er mars 2021, un séjour est pris en compte depuis la date de mise en place des mesures d'isolement jusqu'à la fin du séjour, mais au maximum 10 jours pour les séjours en milieu psychiatrique.

Figure 9 COVID-19, distribution des patients hospitalisés par semaine et par classe d'âge, Vaud



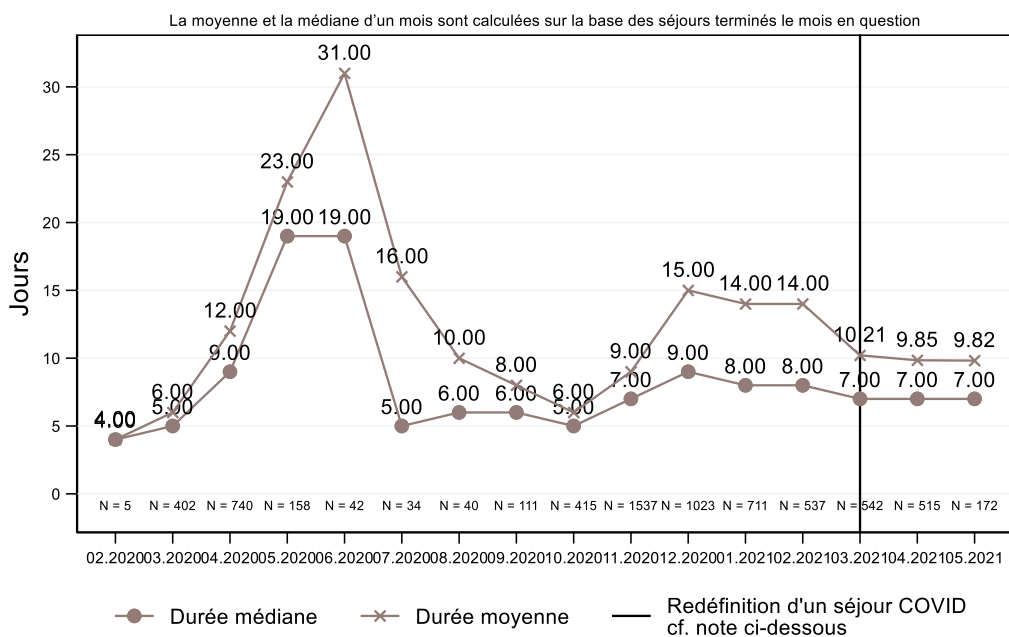
Source des données: hôpitaux, cliniques et pôles santé

Figure 10 COVID-19, distribution des patients en soins intensifs par semaine et par classe d'âge, Vaud



Source des données: hôpitaux, cliniques et pôles santé

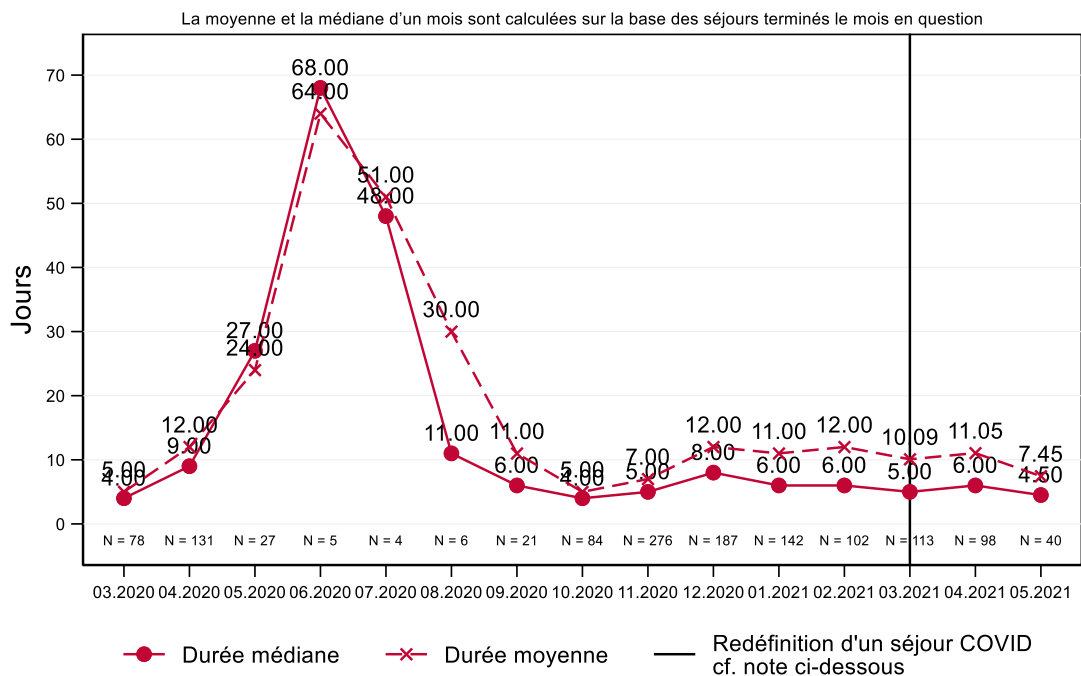
Figure 11 COVID-19, durée de séjour à l'hôpital, Vaud



Note : ne tient pas compte des patients encore hospitalisés

Depuis le 1er mars 2021, un séjour est pris en compte depuis la date de mise en place des mesures d'isolement jusqu'à la fin du séjour, mais au maximum 10 jours pour les séjours en milieu psychiatrique. Avant cette date l'entier du séjour était pris en compte, indépendamment de la durée des mesures d'isolement.
Source des données: hôpitaux, cliniques et pôles santé

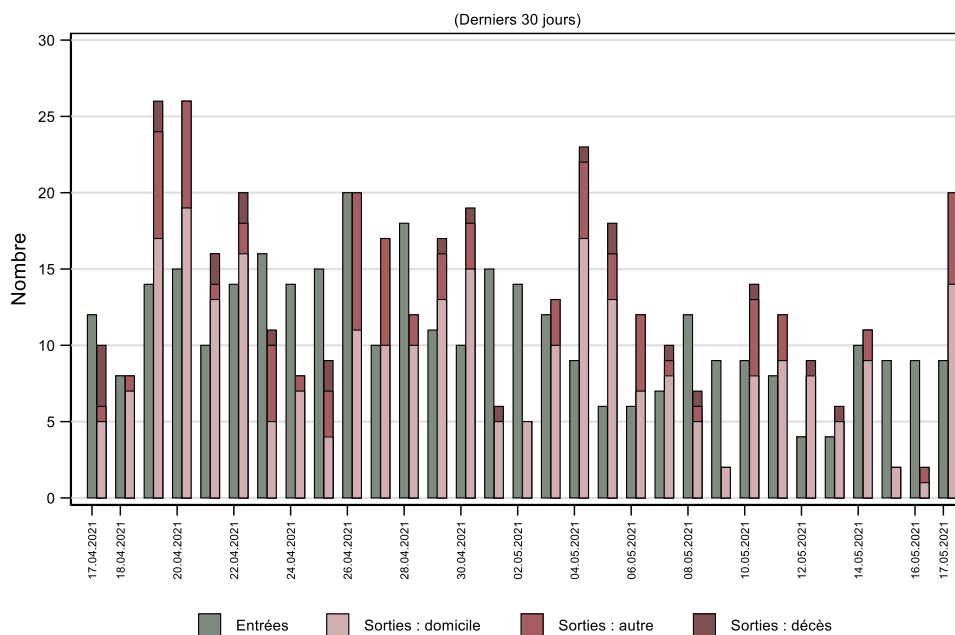
Figure 12 COVID 19, durée de séjour en soins intensifs, Vaud



Note : ne tient pas compte des patients encore hospitalisés

Depuis le 1er mars 2021, un séjour est pris en compte depuis la date de mise en place des mesures d'isolement jusqu'à la fin du séjour, mais au maximum 10 jours pour les séjours en milieu psychiatrique. Avant cette date l'entier du séjour était pris en compte, indépendamment de la durée des mesures d'isolement.
Source des données: hôpitaux, cliniques et pôles santé

Figure 13 COVID-19, nombre d'entrées et de sorties, par jour et par issue, Vaud



Depuis le 1er mars 2021, un séjour est pris en compte depuis la date de mise en place des mesures d'isolement jusqu'à la fin du séjour, mais au maximum 10 jours pour les séjours en milieu psychiatrique.

C. DECES

Figure 14 COVID-19, nombre de décès déclarés, parmi les cas confirmés, par jour, Vaud

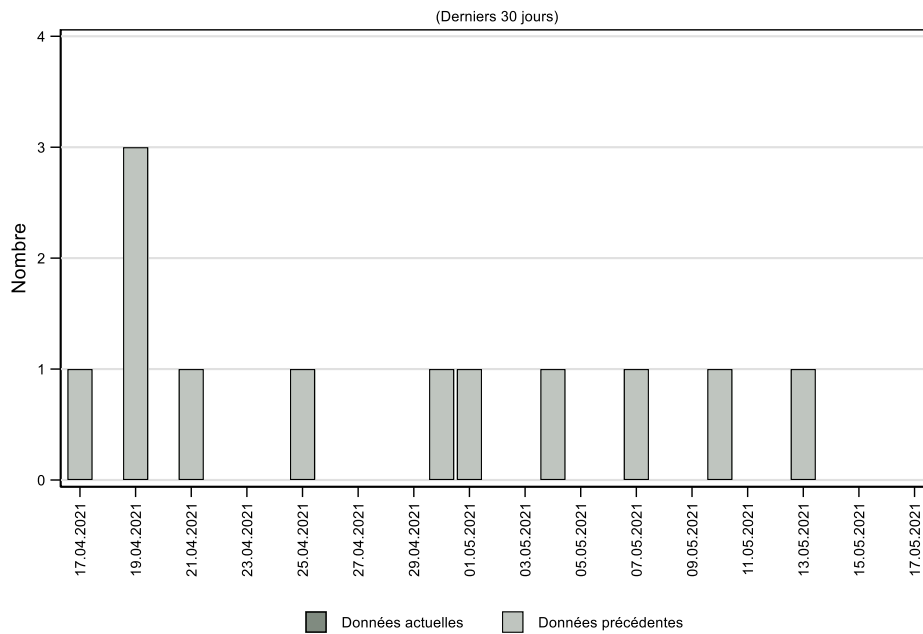


Figure 15 COVID-19, nombre de décès cumulés, parmi les cas confirmés, par semaine et par classe d'âge, Vaud

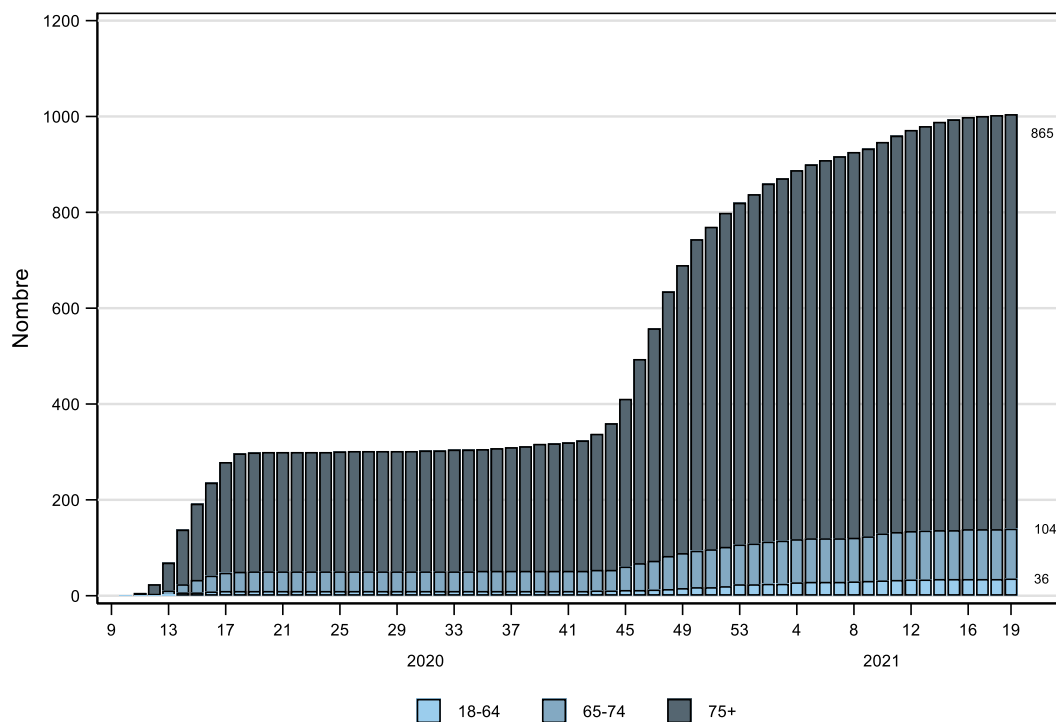
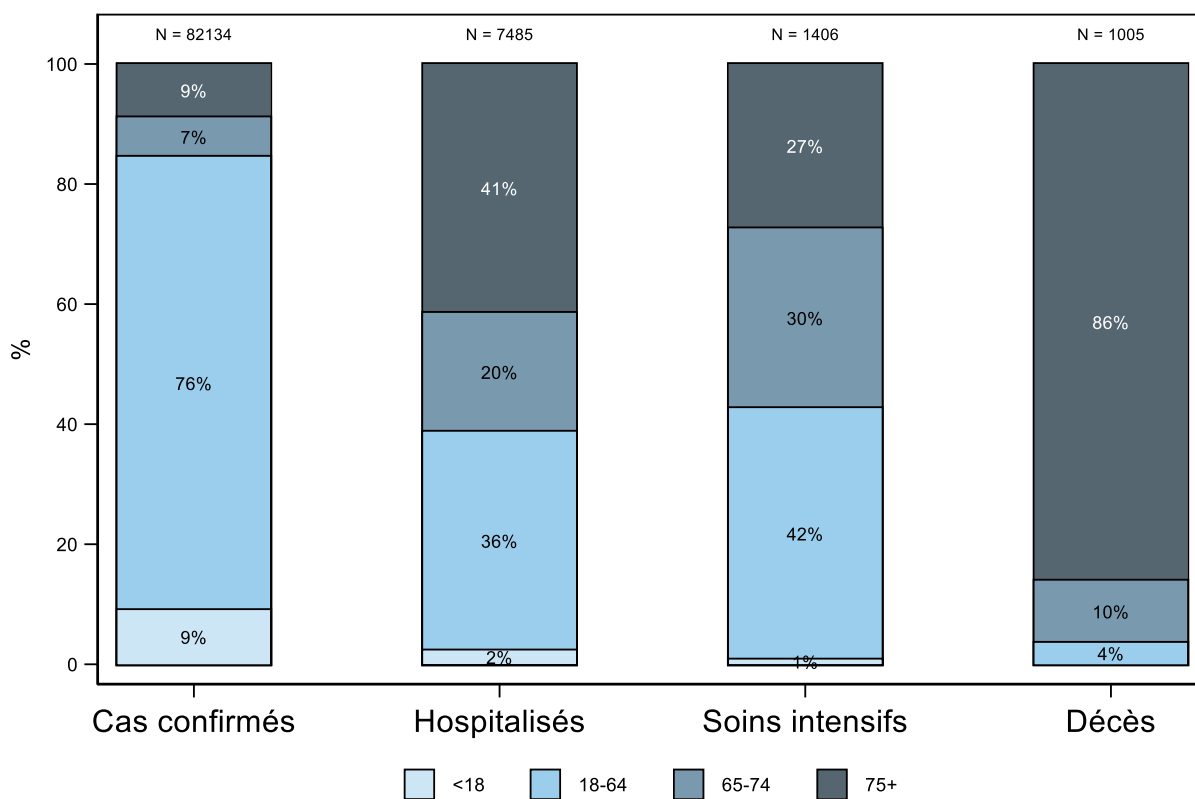


Figure 16 COVID-19, proportion par classe d'âge des cas confirmés en laboratoire, hospitalisés, aux soins intensifs et décédés, cumulés depuis le début de l'épidémie, Vaud



Source des données: hôpitaux, cliniques et pôles santé ainsi que le Système d'information pour les déclarations (SID) de l'OFSP

D. SOURCES

Données de cas confirmés

Les cas confirmés positifs correspondent aux cas testés par frottis pour le SARS-CoV2 avec un résultat positif déclarés par les laboratoires à l'Office Fédéral de la Santé Publique (OFSP) dans le cadre du système de déclaration obligatoire. Ils sont saisis par l'OFSP dans le Système d'Information pour les Déclarations (SID) et attribués au canton de Vaud.

Données des décès

Les décès parmi les cas confirmés positifs correspondent aux décès parmi les cas testés par frottis pour le SARS-CoV2 avec un résultat positif déclarés par les médecins à l'Office Fédéral de la Santé Publique (OFSP) dans le cadre du système de déclaration obligatoire. Ils sont saisis par l'OFSP dans le Système d'Information pour les Déclarations (SID) et attribués au canton de Vaud.

Données hospitalières

Les hôpitaux fournissent des informations sur tous les cas COVID-19 hospitalisés pour lesquels un diagnostic COVID-19 est confirmé. En plus du lieu d'hospitalisation, ces données renseignent sur l'âge, le sexe et permettent également de caractériser le séjour hospitalier (durée, passage aux soins intensifs, issue de l'hospitalisation).

E. REMERCIEMENTS

La Direction générale de la santé du canton de Vaud tient à remercier tous les partenaires socio-sanitaires qui fournissent les données utiles au système d'information du COVID-19 (EPICOVID), ainsi que tous les collaborateurs d'Unisanté impliqués : Valérie Pittet, Juan Manuel Blanco, Vincent Faivre et Julien Thabard.

F. CONTACTS

Les questions relatives au bulletin peuvent être adressées à l'adresse suivante : covid.data@vd.ch

Les questions des médias sont à adresser à : medias.sgdsas@vd.ch

EPICOVID, Direction générale de la santé (DGS) et Office du médecin cantonal

Publié le 18 mai 2021