

# COVID – 19

## Point épidémiologique – Situation au 22 mars 2021

### Point épidémiologique du 22 mars 2021<sup>1</sup>

#### Messages clés :

- L'activité épidémique augmente dans le canton, avec 1'311 nouveaux cas déclarés depuis la semaine dernière, en comparaison avec 1'093 la semaine précédente. La semaine d'avant, 1'082 cas avaient été déclarés.
- L'incidence de nouveaux cas sur 14 jours est actuellement de 298/100'000 habitants. L'incidence est en augmentation dans les classes d'âge les plus jeunes (<18 et 18-64), tandis qu'elle est stabilisée voire en légère diminution parmi les classes les plus âgées (65-74 et 75+).
- Entre le 15 et le 22 mars 2021, une moyenne de 3'601 frottis SARS-CoV2 a été effectuée par jour dans le canton, dont 7.4% étaient positifs. Si la proportion de tests positifs diminue légèrement, elle est à mettre en lien avec l'augmentation du nombre de tests.
- Dans le canton de Vaud, depuis le premier cas vaudois atteint de COVID-19 déclaré le 2 mars 2020, 71'757 personnes ont été testées positives au SARS-CoV-2.
- 182 patients sont actuellement hospitalisés dans les hôpitaux vaudois, dont 36 en soins intensifs. Le nombre de personnes hospitalisées dans l'ensemble des hôpitaux vaudois continue de diminuer, particulièrement parmi les personnes âgées de plus de 75 ans.
- Se basant sur les données récentes les mieux consolidées, il y a 15 cas dans 4 établissements médico-sociaux et psycho-sociaux médicalisés, comparé à 8 cas dans 5 établissements la semaine précédente. Pour les établissements socio-éducatifs, on observe 1 cas dans 1 établissement, comparé avec 3 cas dans 1 établissements la semaine précédente.
- 11 nouveaux décès sont à déplorer dans le canton de Vaud depuis la semaine passée.

---

<sup>1</sup> En étroite collaboration avec Unisanté, la Direction générale de la santé du Canton de Vaud a mis en place un système d'information pour suivre l'évolution de l'épidémie de COVID-19.

*Les données proviennent quotidiennement du réseau de partenaires socio-sanitaires. Malgré une attention particulière à l'analyse de la qualité des données, celles-ci restent sujettes à des possibles erreurs humaines de saisie, qui sont corrigées au fur et à mesure. Ceci peut expliquer des différences dans les chiffres produits entre une version et l'autre.*

*Les sources de données utilisées pour produire ces résultats sont décrites à la fin du document.*

## Table des matières

A. EPIDEMIOLOGIE.....	3
B. HOPITAUX.....	6
C. ETABLISSEMENTS MÉDICO-SOCIAUX (EMS), ETABLISSEMENTS PSYCHO-SOCIAUX MÉDICALISÉS (EPSM) ET ETABLISSEMENTS SOCIO-ÉDUCATIFS (ESE).....	9
D. DECES.....	12
E. SOURCES.....	14
F. REMERCIEMENTS.....	15
G. CONTACTS .....	15

## A. EPIDEMIOLOGIE

Figure 1 COVID-19, nombre de cas confirmés positifs cumulés, par semaine et par classe d'âge, Vaud

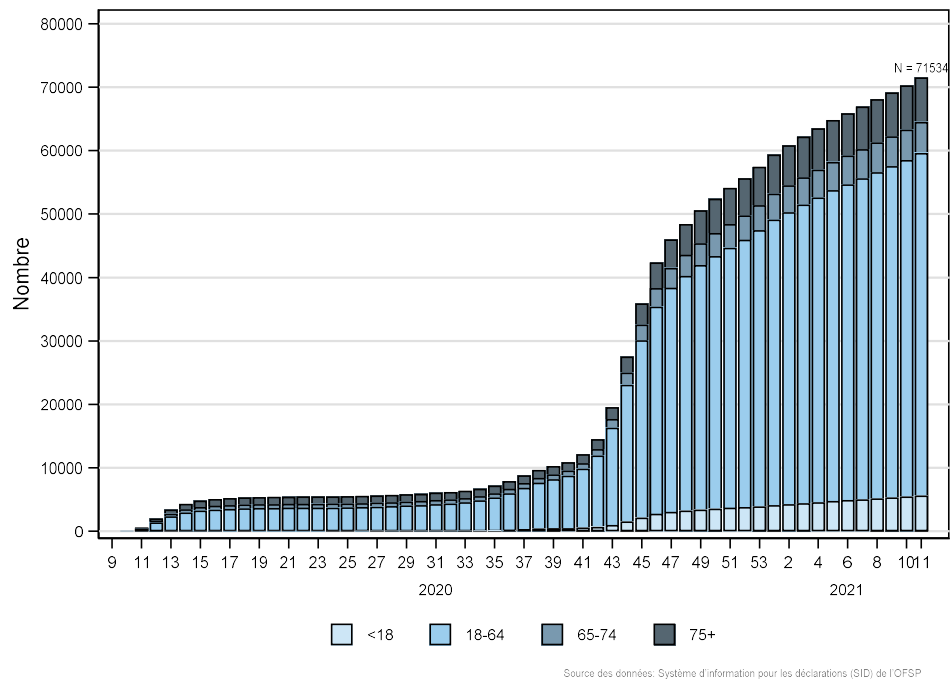


Figure 2 COVID-19, incidence cumulée de cas confirmés positifs, total et par classe d'âge, Vaud

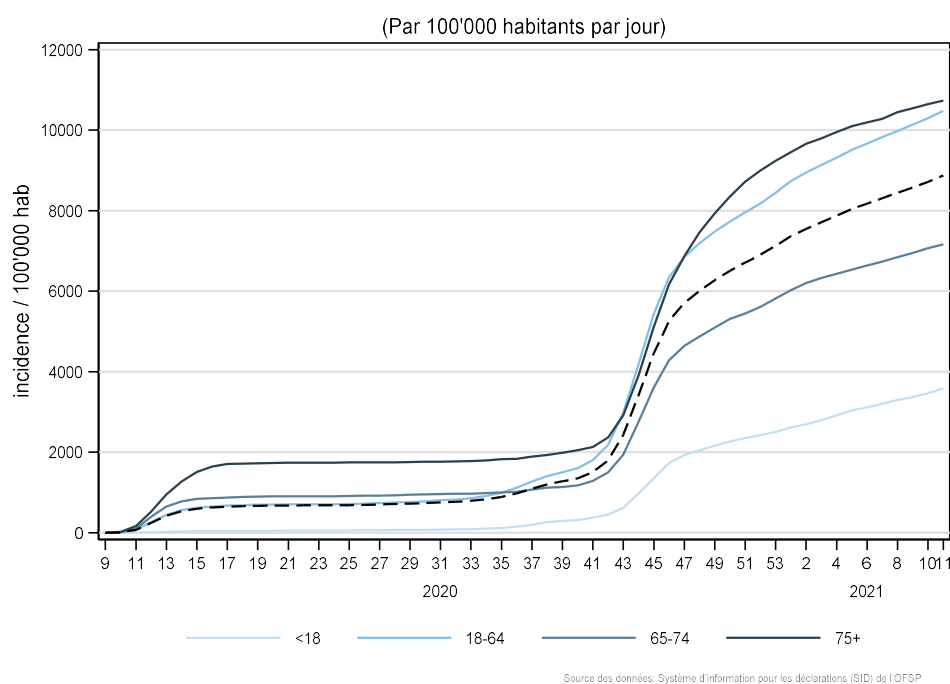


Figure 3 COVID-19, incidence cumulée sur les 14 derniers jours des nouveaux cas confirmés positifs, total et par classe d'âge, Vaud

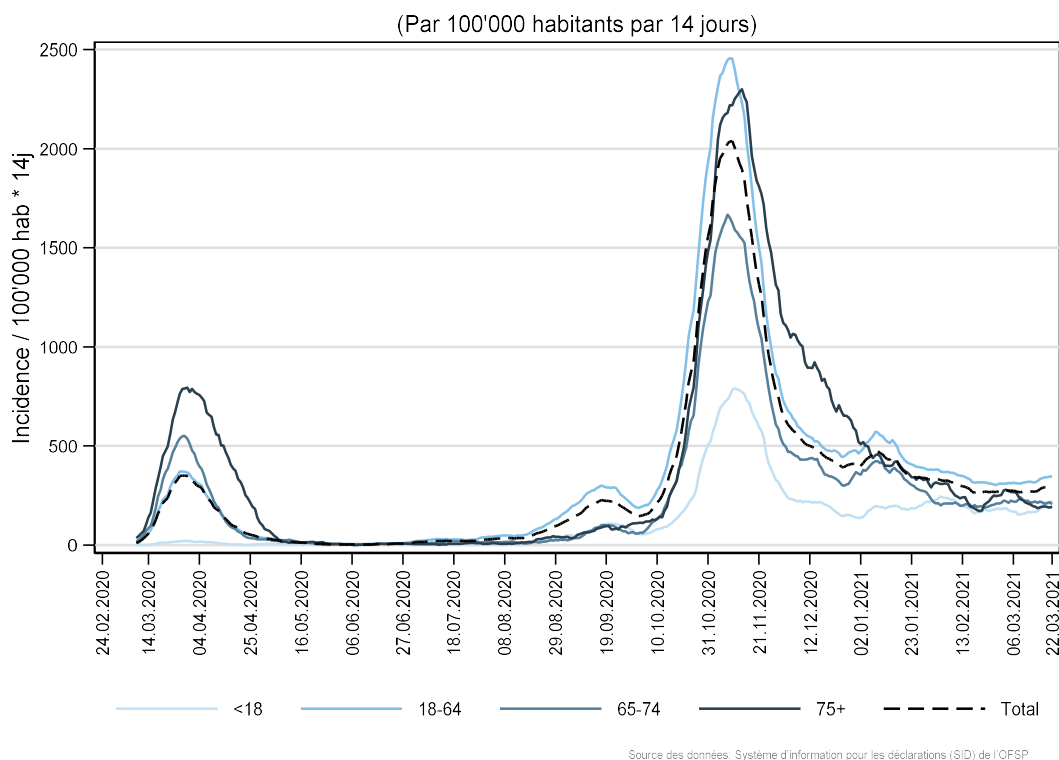


Figure 4 COVID-19, nombre de nouveaux cas confirmés positifs, par jour, Vaud

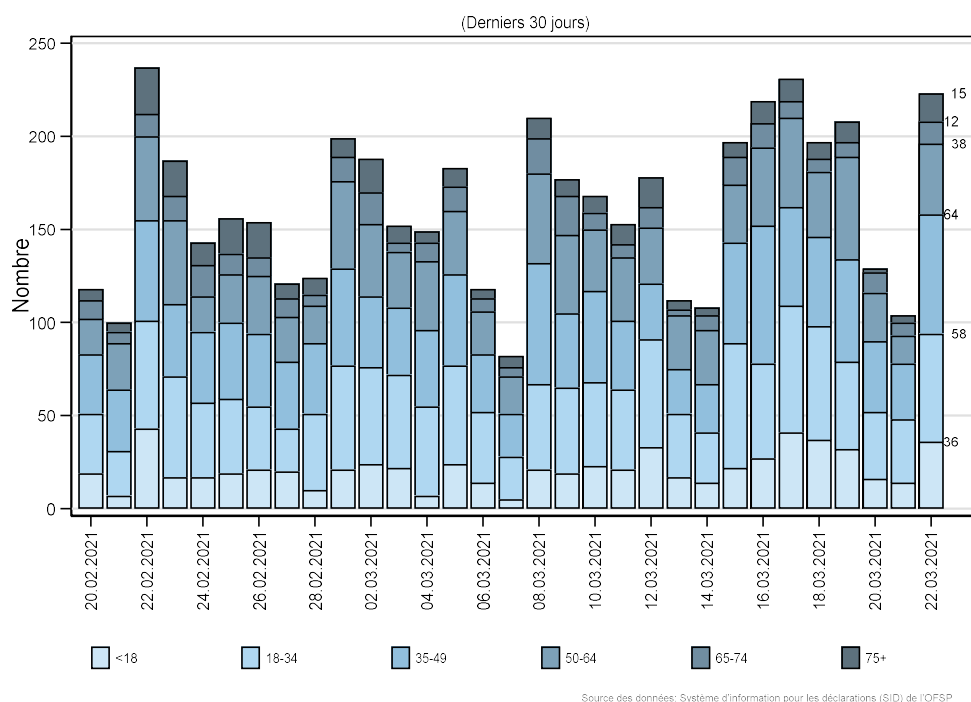
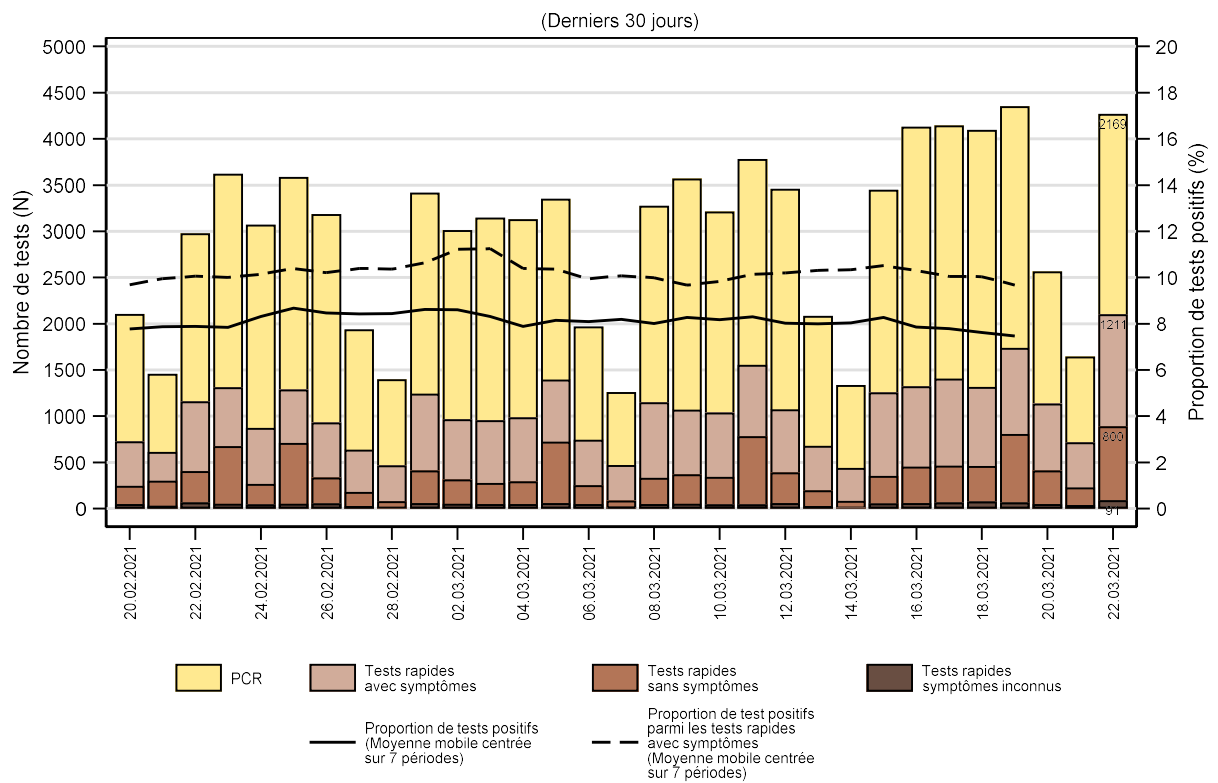


Figure 5 COVID-19, nombre de tests et proportion de tests de laboratoire SARS-COV2 positifs, Vaud



L'information quant à la présence des symptômes pour les tests PCR est très lacunaire, raison pour laquelle elle ne figure pas dans le graphique.

Source des données: Système d'information pour les déclarations (SID) de l'OFSP

## B. HOPITAUX

Figure 6 COVID-19, nombre de patients hospitalisés, par type de soins et par semaine, Vaud

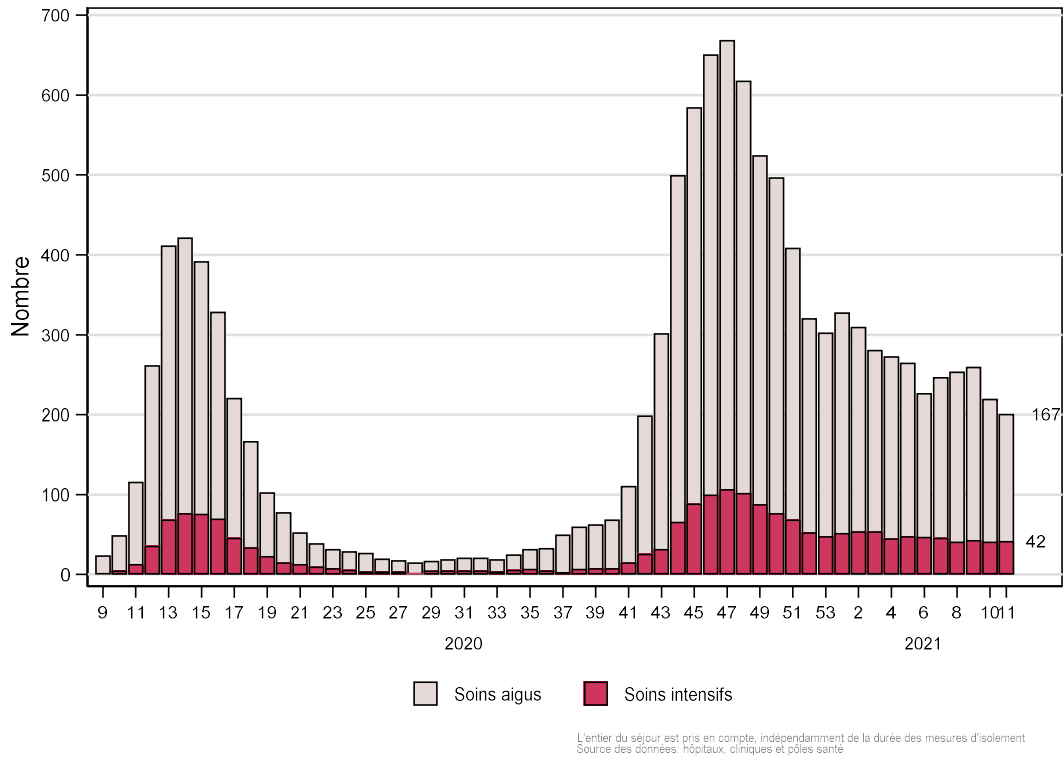


Figure 7 COVID-19, nombre de patients hospitalisés, CHUV, par type de soins, Vaud

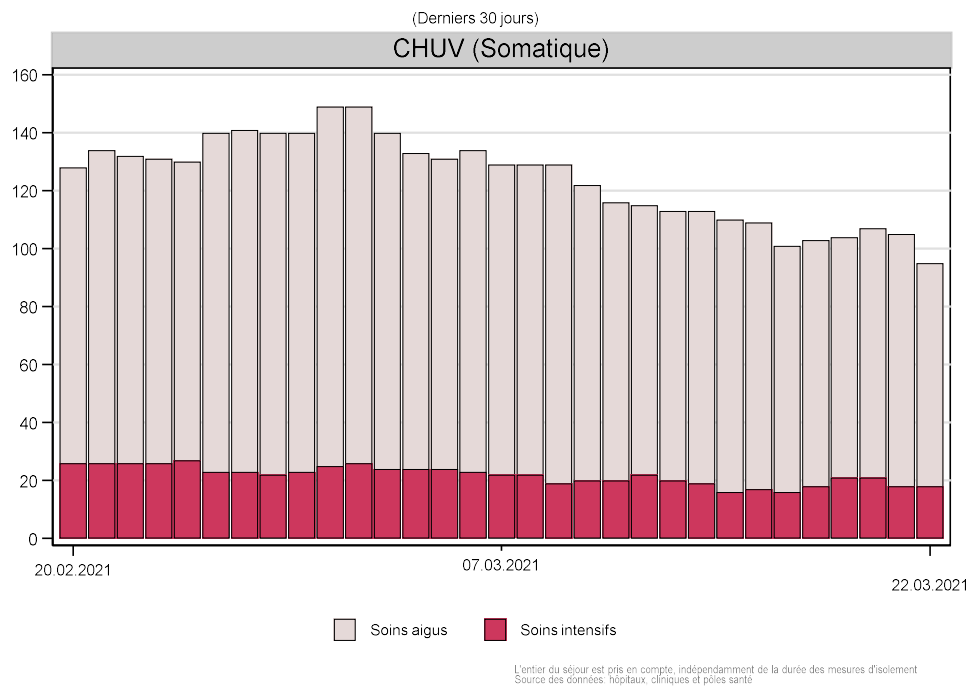


Figure 8 COVID-19, nombre de patients hospitalisés, hôpitaux régionaux, par hôpital et par type de soins, Vaud

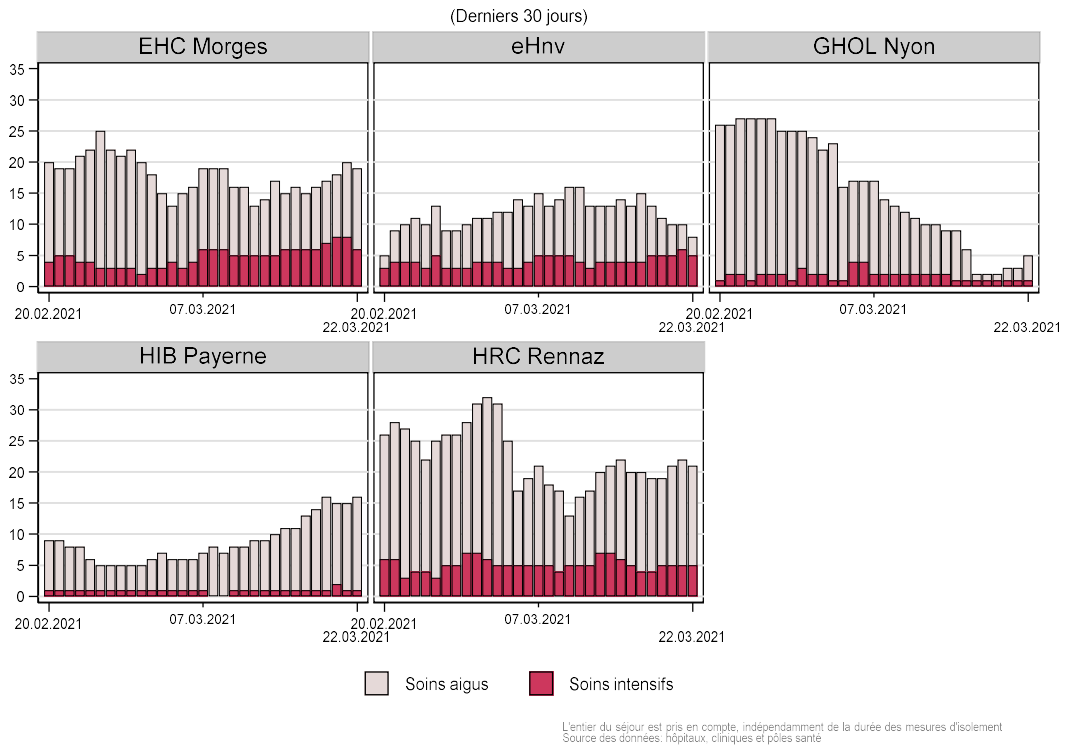
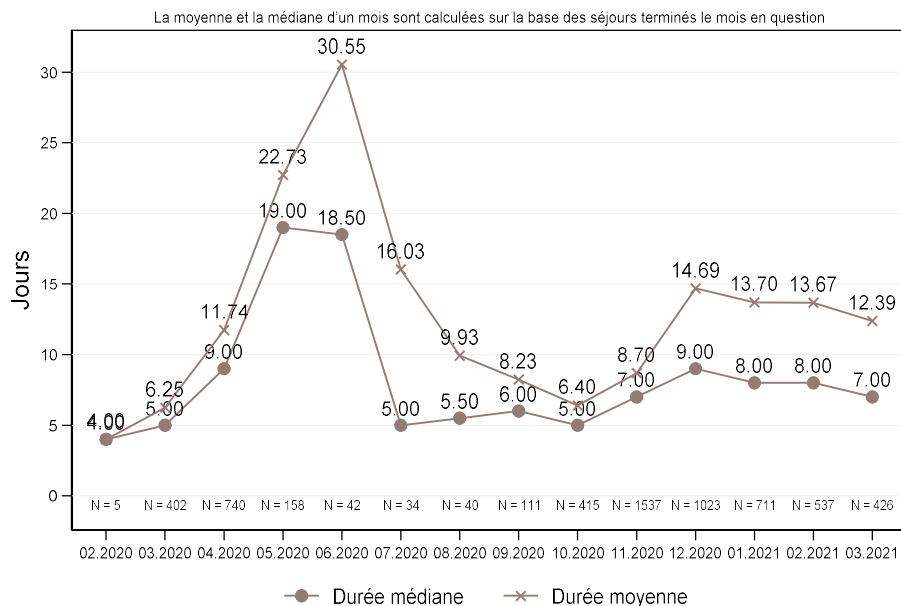
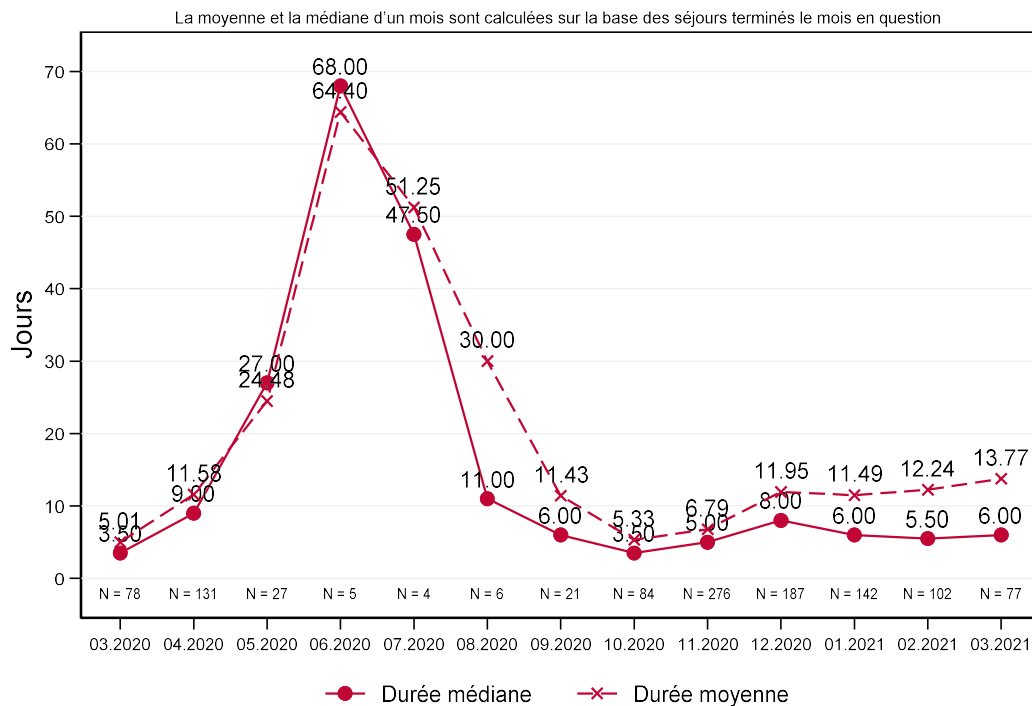


Figure 9 COVID-19, durée de séjour à l'hôpital, Vaud



Note : ne tient pas compte des patients encore hospitalisés

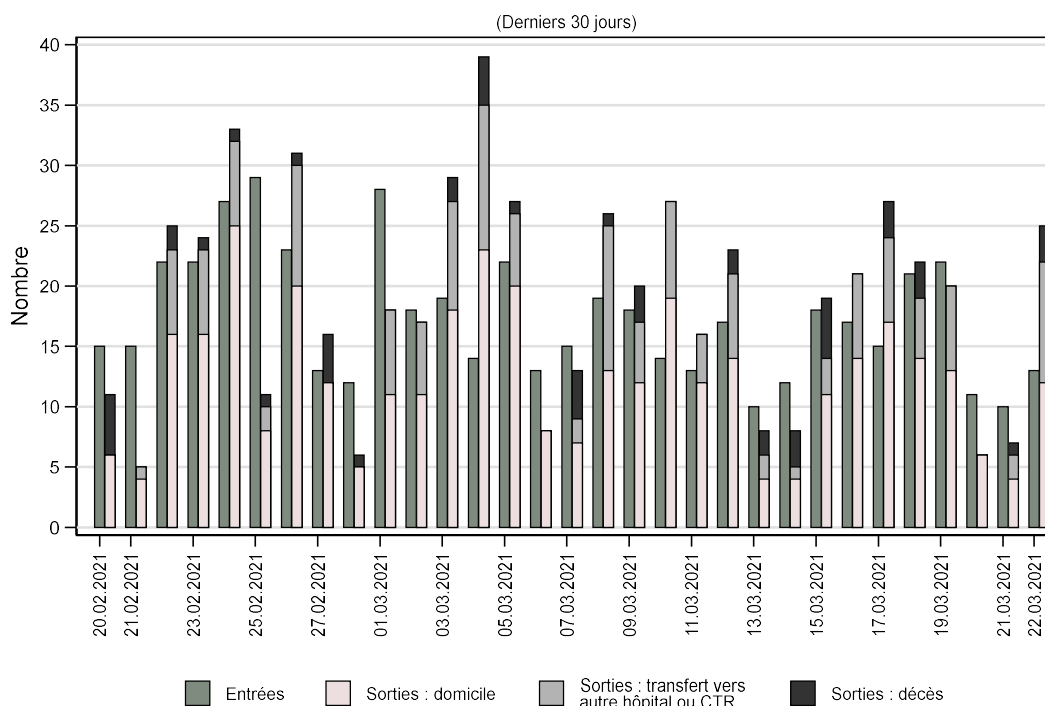
Figure 10 COVID 19, durée de séjour en soins intensifs, Vaud



Note : ne tient pas compte des patients encore hospitalisés

Source des données: hôpitaux, cliniques et pôles santé

Figure 11 COVID-19, nombre d'entrées et de sorties, par jour et par issue, Vaud



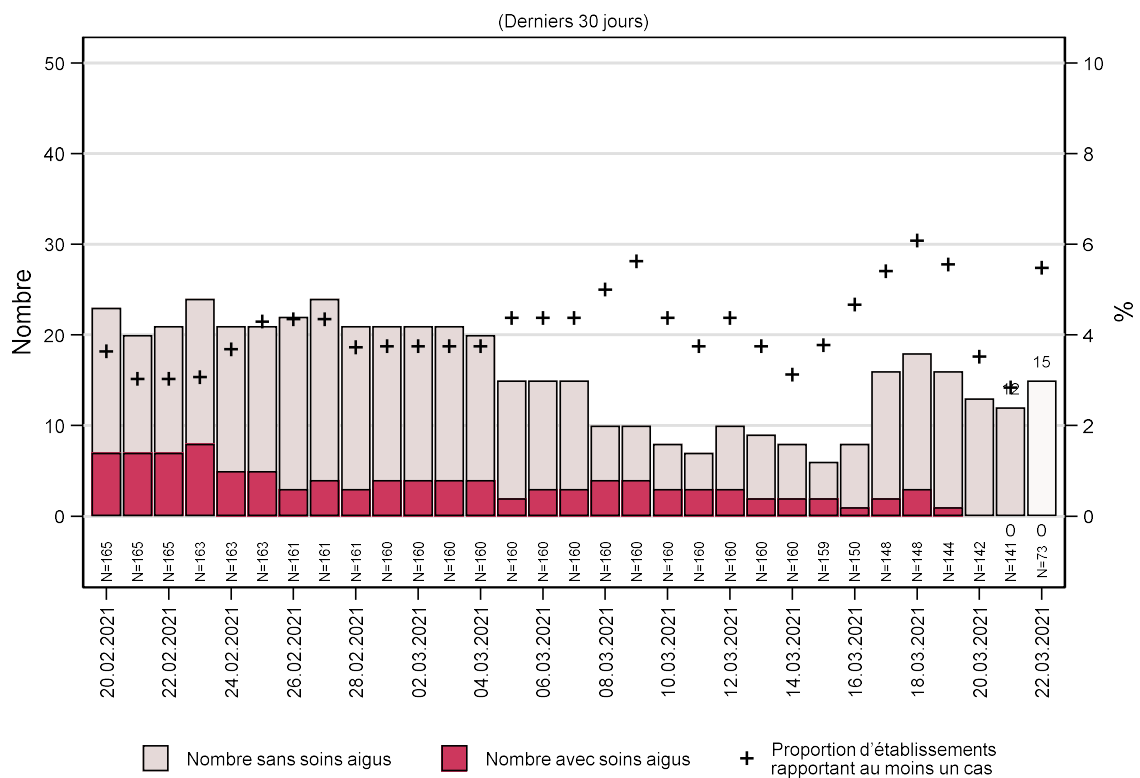
L'entier du séjour est pris en compte, indépendamment de la durée des mesures d'isolement  
Source des données: hôpitaux, cliniques et pôles santé



### C. ETABLISSEMENTS MÉDICO-SOCIAUX (EMS), ETABLISSEMENTS PSYCHO-SOCIAUX MÉDICALISÉS (EPSM) ET ETABLISSEMENTS SOCIO-ÉDUCATIFS (ESE)

En EMS/EPSM/ESE, sont considérées comme cas **confirmés ou probables** les personnes avec un test SARS-COV2 positif ou non-testées qui présentent des symptômes compatibles avec COVID-19 dans un établissement avec 2-3 résidents avec dépistage COVID-19 positif (définition selon [www.HPCi.ch](http://www.HPCi.ch))

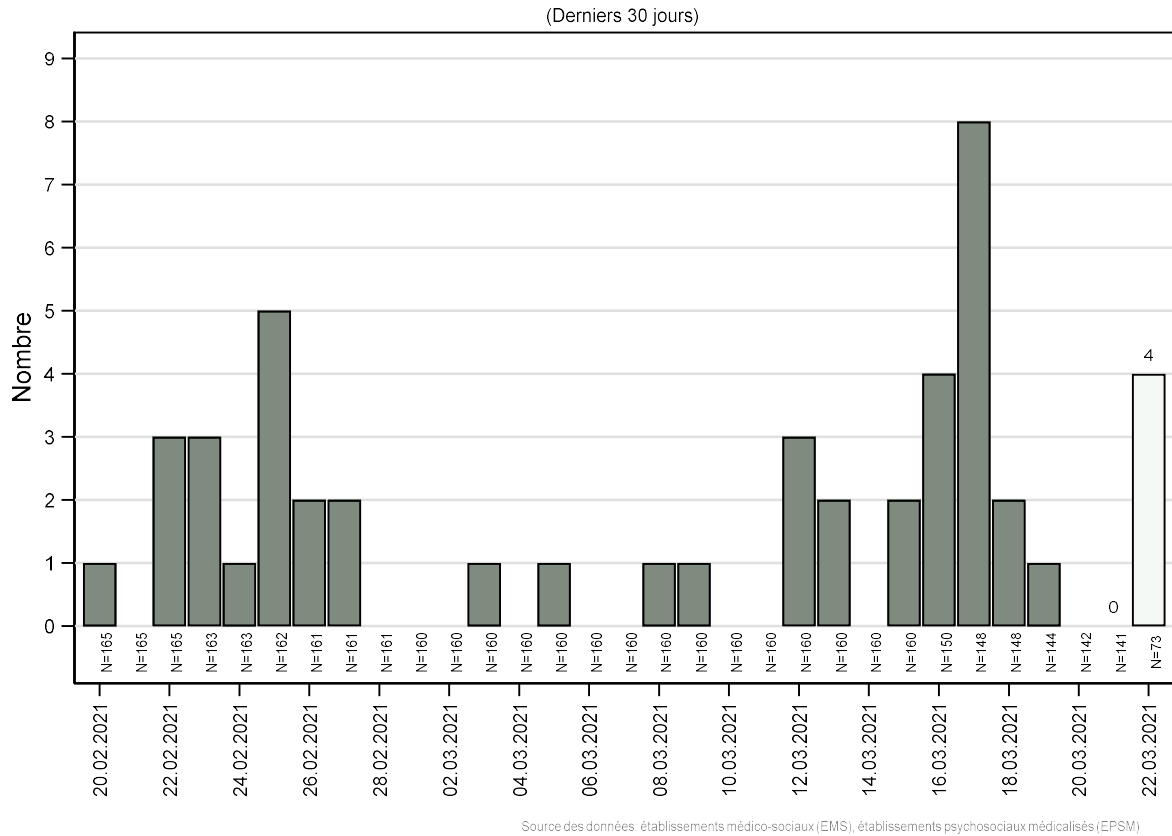
Figure 12 COVID-19, nombre de cas positifs ou probables en établissement médico-social (EMS) et établissement psycho-social médicalisé (EPSM), par type de soins, Vaud



Note :

- N total = 165 établissements
- Soins aigus = au moins un des trois critères suivants :
  - 1) oxygénothérapie, 2) perfusion, 3) sédation

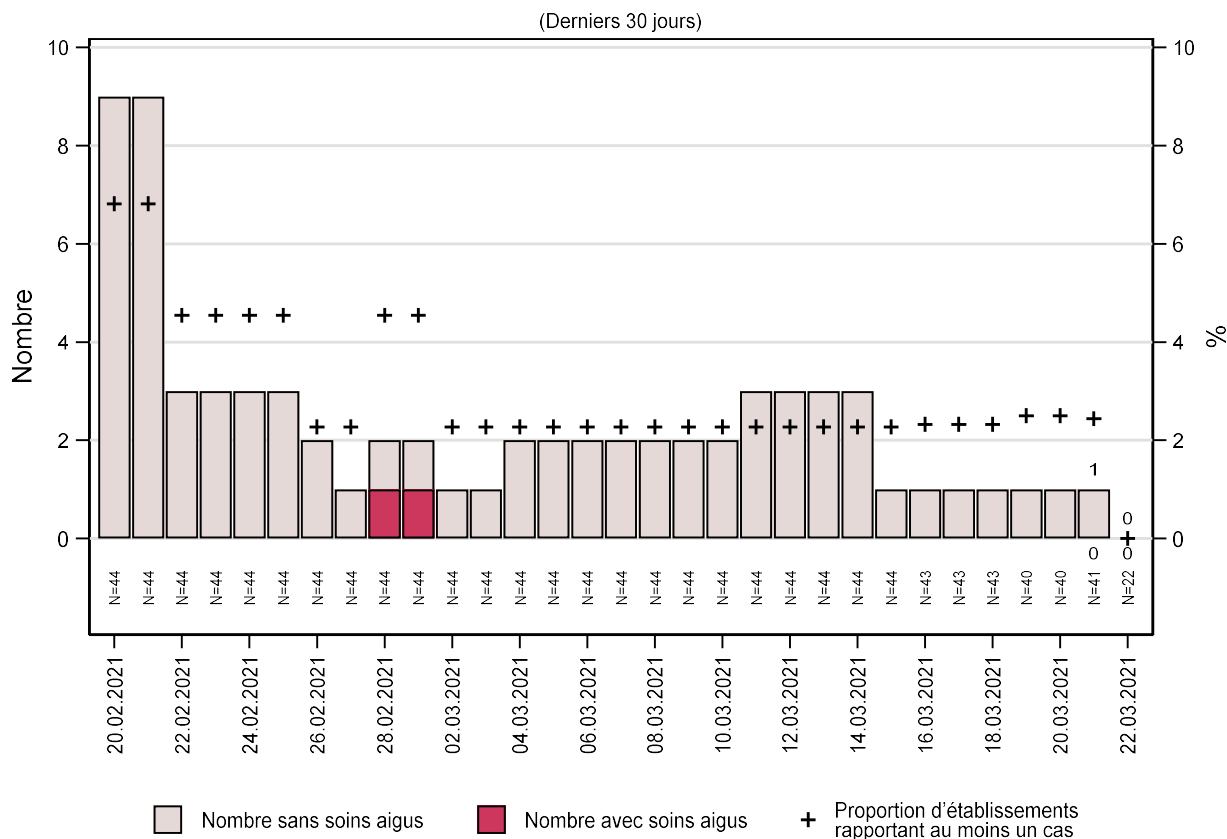
Figure 13 COVID-19, nombre de nouveaux cas confirmés ou probables en EMS et EPSM, Vaud



Note :

- Les données de la dernière semaine ne sont pas consolidées
- N=nombre d'établissements ayant saisi leurs données (N total=165)

Figure 14 COVID-19, nombre de cas confirmés ou probables en établissement socio-éducatif (ESE), par type de soins, Vaud



Source des données: établissements socio-éducatifs (ESE)

Note :

- N total = 44 établissements

## D. DECES

Figure 15 COVID-19, nombre de décès déclarés, parmi les cas confirmés, par jour, Vaud

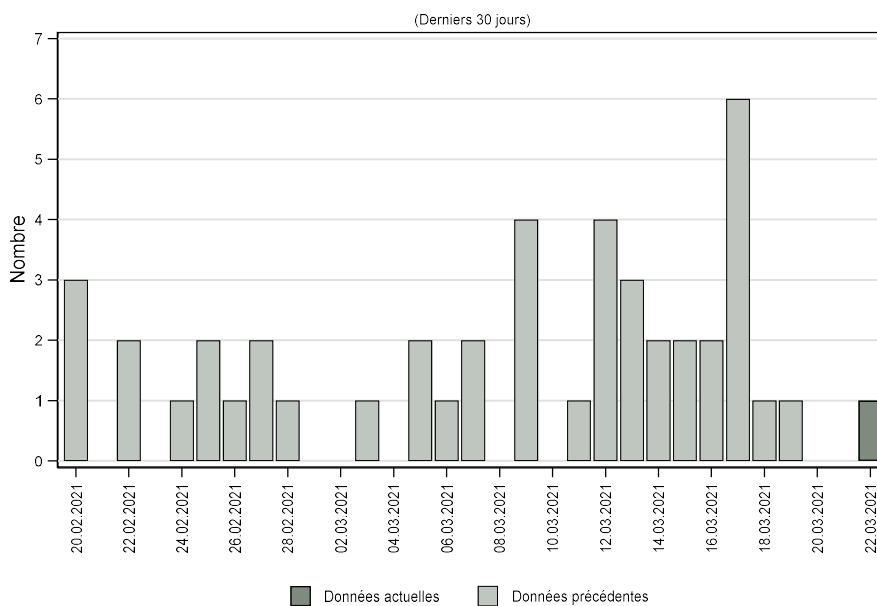


Figure 16 COVID-19, nombre de décès cumulés, parmi les cas confirmés, par semaine et par classe d'âge, Vaud

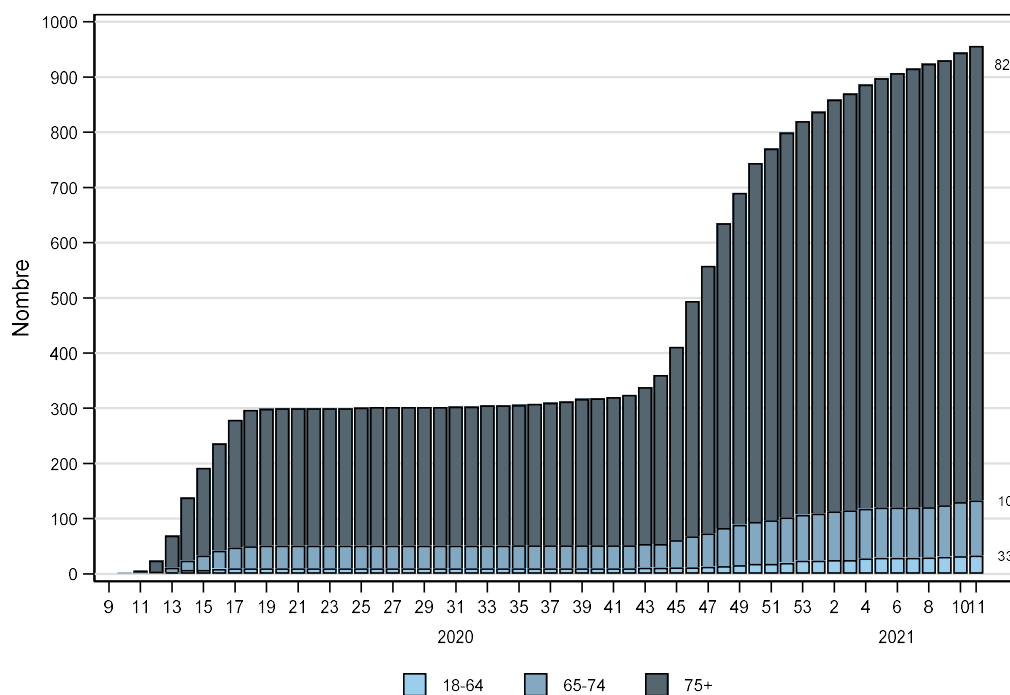
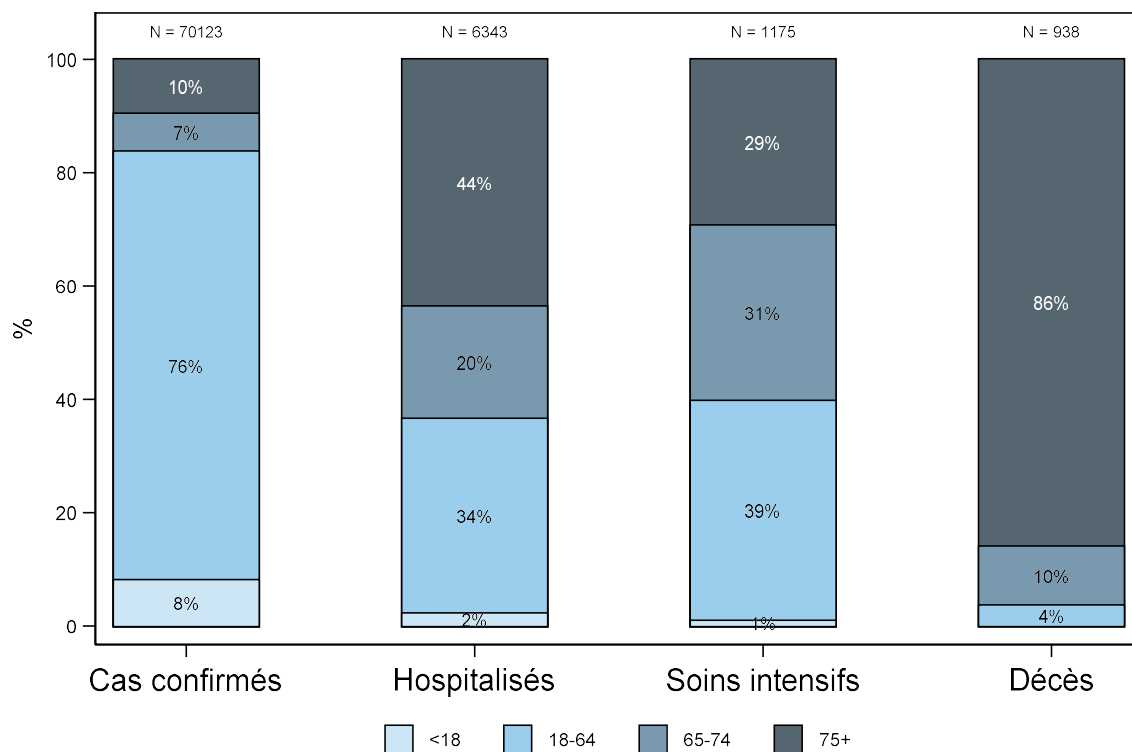


Figure 17 COVID-19, proportion par classe d'âge des cas confirmés en laboratoire, hospitalisés, aux soins intensifs et décédés, cumulés depuis le début de l'épidémie, Vaud



Source des données: hôpitaux, cliniques et pôles santé ainsi que le Système d'information pour les déclarations (SID) de l'OFSP

## E. SOURCES

### *Données de cas confirmés*

Les cas confirmés positifs correspondent aux cas testés par frottis pour le SARS-CoV2 avec un résultat positif déclarés par les laboratoires à l'Office Fédéral de la Santé Publique (OFSP) dans le cadre du système de déclaration obligatoire. Ils sont saisis par l'OFSP dans le Système d'Information pour les Déclarations (SID) et attribués au canton de Vaud.

### *Données des décès*

Les décès parmi les cas confirmés positifs correspondent aux décès parmi les cas testés par frottis pour le SARS-CoV2 avec un résultat positif déclarés par les médecins à l'Office Fédéral de la Santé Publique (OFSP) dans le cadre du système de déclaration obligatoire. Ils sont saisis par l'OFSP dans le Système d'Information pour les Déclarations (SID) et attribués au canton de Vaud.

### *Données hospitalières*

Les hôpitaux fournissent des informations sur tous les cas COVID-19 hospitalisés pour lesquels un diagnostic COVID-19 est confirmé. En plus du lieu d'hospitalisation, ces données renseignent sur l'âge, le sexe et permettent également de caractériser le séjour hospitalier (durée, passage aux soins intensifs, issue de l'hospitalisation).

### *Données des établissements médico-sociaux (EMS), établissements psycho-sociaux médicalisés (EPSM), établissements socio-éducatifs (ESE)*

Chaque établissement informe sur le nombre de résidents ou de patients pour lesquels un diagnostic COVID-19 est probable ou confirmé, et le nombre de résidents selon le type de soins.

## **F. REMERCIEMENTS**

La Direction générale de la santé du canton de Vaud tient à remercier tous les partenaires socio-sanitaires qui fournissent les données utiles au système d'information du COVID-19 (EPICOVID), ainsi que tous les collaborateurs d'Unisanté impliqués : Leila Musso, Valérie Pittet, Juan Manuel Blanco, Vincent Faivre et Julien Thabard.

## **G. CONTACTS**

Les questions relatives au bulletin peuvent être adressées à l'adresse suivante : [covid.data@vd.ch](mailto:covid.data@vd.ch)

Les questions des médias sont à adresser à : [medias.sgdsas@vd.ch](mailto:medias.sgdsas@vd.ch)

**EPICOVID, Direction générale de la santé (DGS) et Office du médecin cantonal**

Publié le 24 mars 2021