

COVID – 19

Point épidémiologique – Situation au 12 octobre 2020

Point épidémiologique du 12 octobre 2020¹

Messages clés :

- L'activité épidémique sur le canton augmente fortement, avec 1232 nouveaux cas déclarés depuis la semaine dernière, en comparaison avec 666 la semaine précédente et 573 la semaine d'avant.
- L'incidence de nouveaux cas sur 14 jours est actuellement de 235/100'000 habitants. Elle augmente dans toutes les classes d'âge. Si l'incidence reste supérieure parmi la catégorie d'âge 18-64 ans, on note également une augmentation préoccupante dans la population âgée de 65 ans et plus.
- Dans le canton de Vaud, depuis le premier cas vaudois atteint de COVID-19 déclaré le 2 mars 2020, 12'222 personnes ont été testées positives au SARS-COV2.
- Quarante-cinq patients sont actuellement hospitalisés dans les hôpitaux vaudois, dont onze en soins intensifs.
- Il y a actuellement 35 cas dans sept établissements médico-sociaux et psycho-sociaux médicalisés, 2 cas dans un établissement socio-éducatif et 4 cas dans deux centres de traitement et de réadaptation.
- Un nouveau décès est à déplorer dans le canton de Vaud depuis la semaine passée.
- Entre le 5 et le 12 octobre, une moyenne de 1'635 frottis SARS-CoV2 a été effectuée par jour dans le canton, dont 11.2% étaient positifs. La proportion de tests positifs est en augmentation.

¹ En étroite collaboration avec Unisanté, la Direction générale de la santé du Canton de Vaud a mis en place un système d'information pour suivre l'évolution de l'épidémie de COVID-19.

Les données proviennent quotidiennement du réseau de partenaires socio-sanitaires. Malgré une attention particulière à l'analyse de la qualité des données, celles-ci restent sujettes à des possibles erreurs humaines de saisie, qui sont corrigées au fur et à mesure. Ceci peut expliquer des différences dans les chiffres produits entre une version et l'autre.

Les sources de données utilisées pour produire ces résultats sont décrites à la fin du document.

Table des matières

A. EPIDEMIOLOGIE.....	3
B. HOPITAUX.....	5
C. CENTRES DE TRAITEMENT ET DE RÉADAPTATION (CTR).....	8
D. ETABLISSEMENTS MÉDICO-SOCIAUX (EMS), ETABLISSEMENTS PSYCHO-SOCIAUX MÉDICALISÉS (EPSM) ET ETABLISSEMENTS SOCIO-ÉDUCATIFS (ESE).....	9
E. DECES.....	13
F. ISOLEMENTS ET QUARANTAINES	15
G. SOURCES.....	16
H. REMERCIEMENTS.....	17
I. CONTACTS	17

A. EPIDEMIOLOGIE

Figure 1 COVID-19, nombre de cas confirmés positifs cumulés, par semaine et par classe d'âge, Vaud

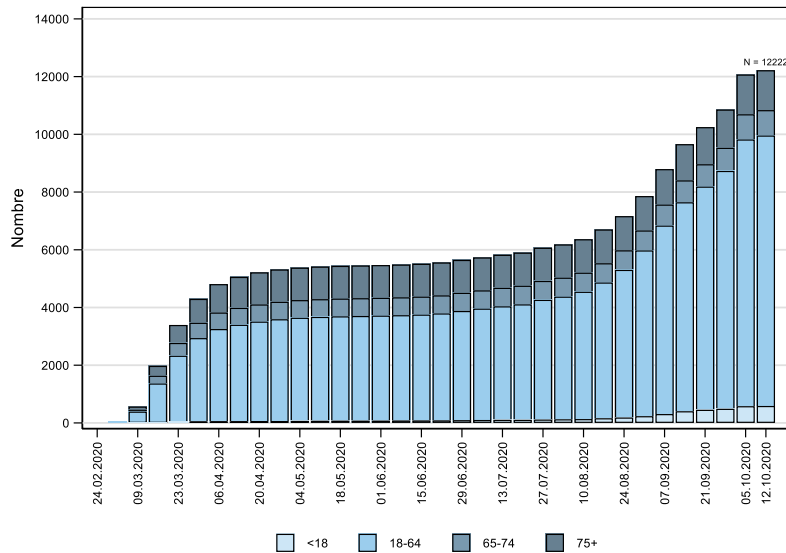


Figure 2 COVID-19, incidence cumulée de cas confirmés positifs, total et par classe d'âge, Vaud

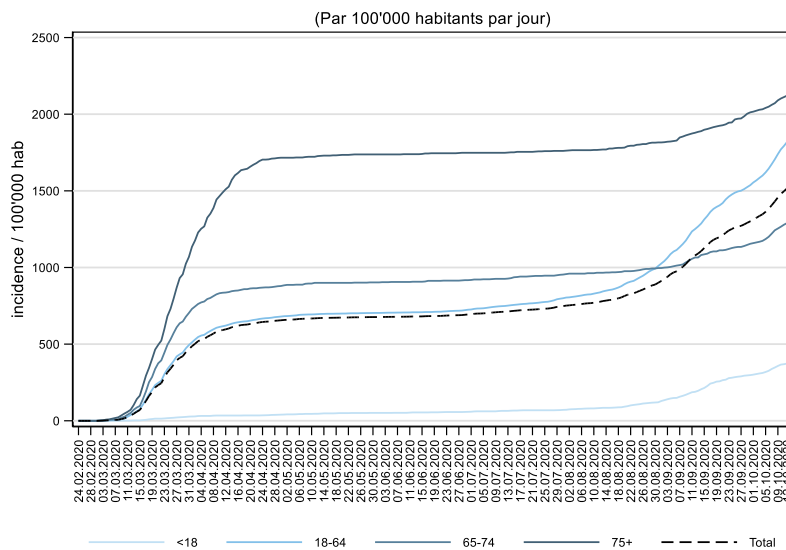


Figure 3 COVID-19, incidence cumulée sur les 14 derniers jours des nouveaux cas confirmés positifs, total et par classe d'âge, Vaud

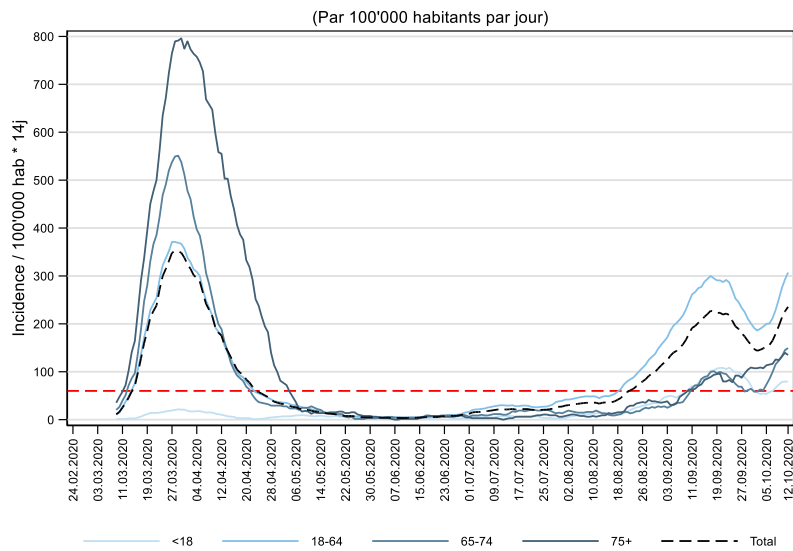
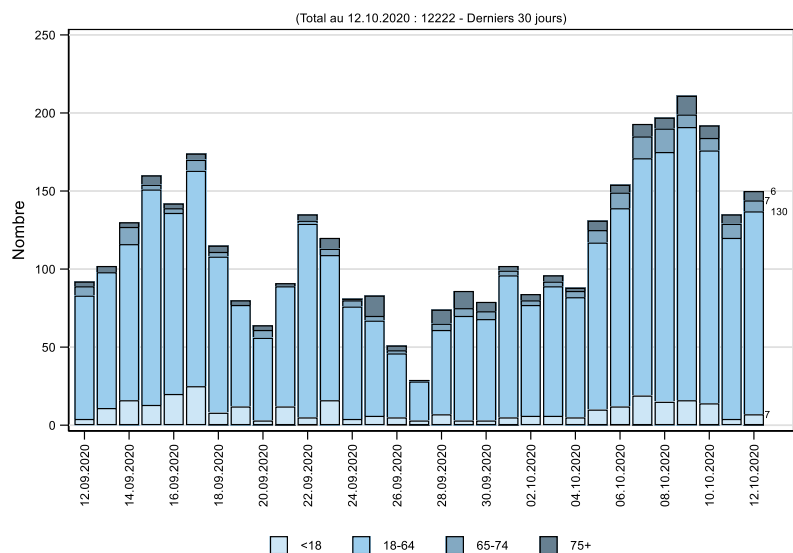


Figure 4 COVID-19, nombre de nouveaux cas confirmés positifs, par jour, Vaud



B. HOPITAUX

Figure 5 COVID-19, nombre de patients hospitalisés, par type de soins et par semaine, Vaud

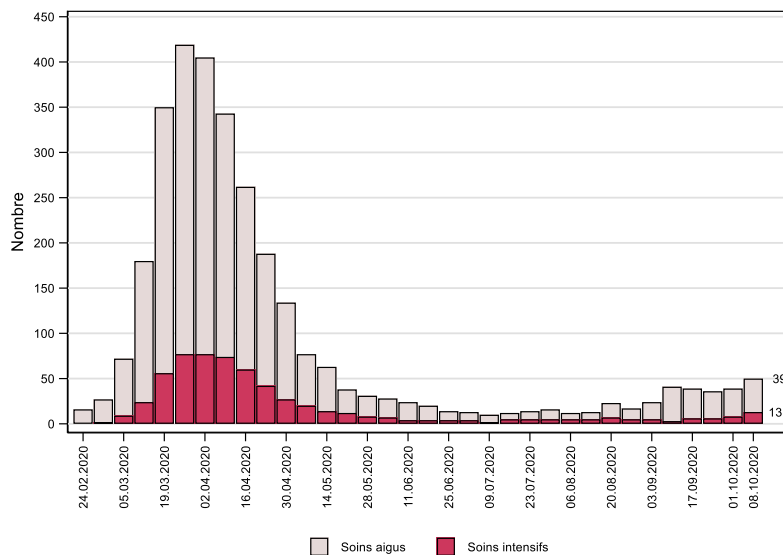


Figure 6 COVID-19, nombre de patients hospitalisés, CHUV, par type de soins, Vaud (derniers 30 jours)

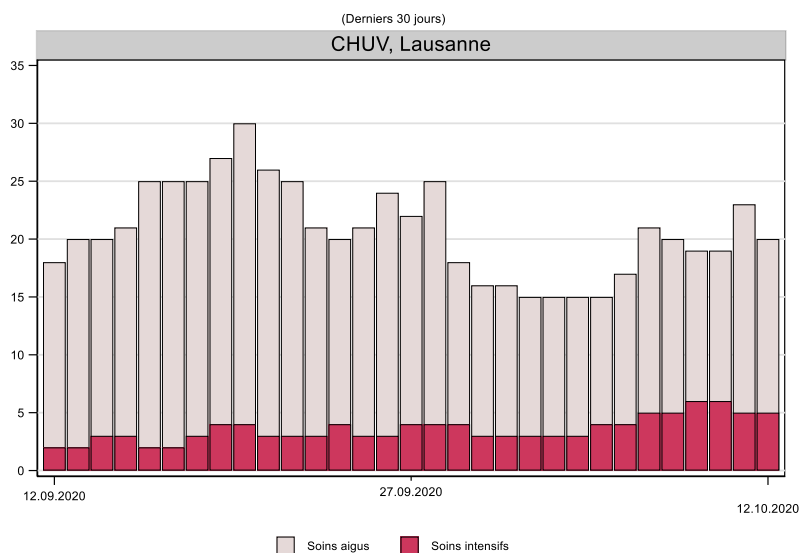


Figure 7 COVID-19, nombre de patients hospitalisés, hôpitaux régionaux, par hôpital et par type de soins, Vaud (derniers 30 jours)

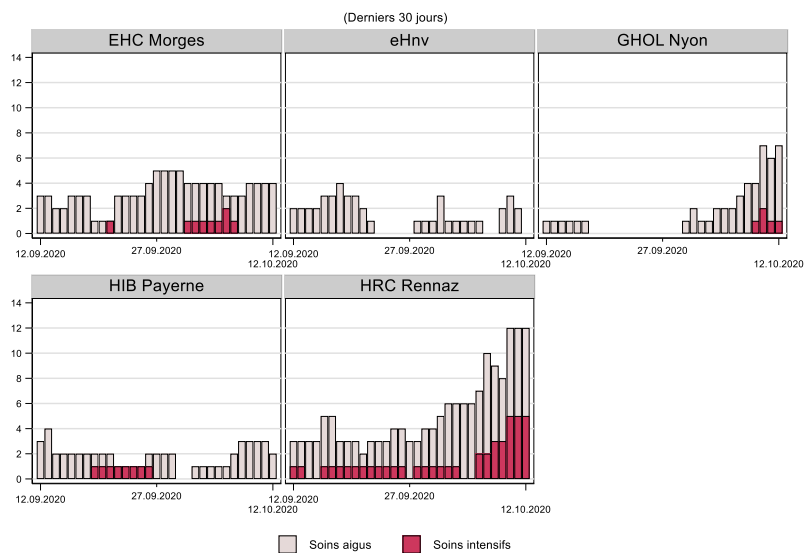
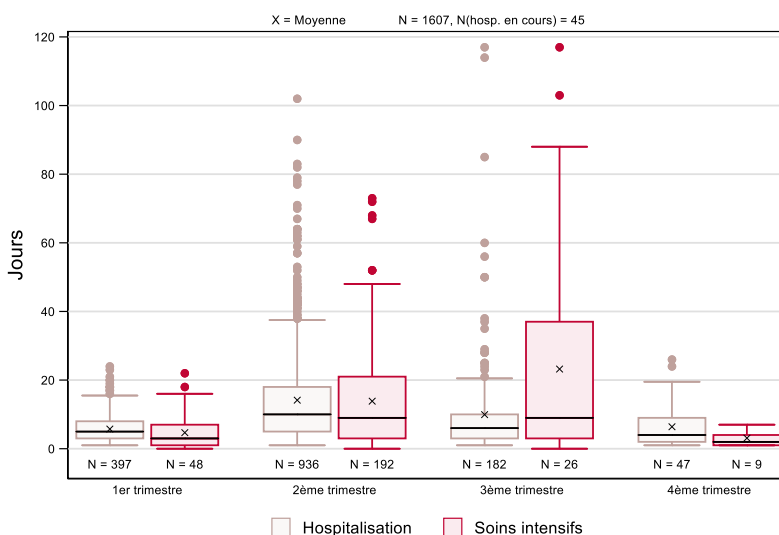


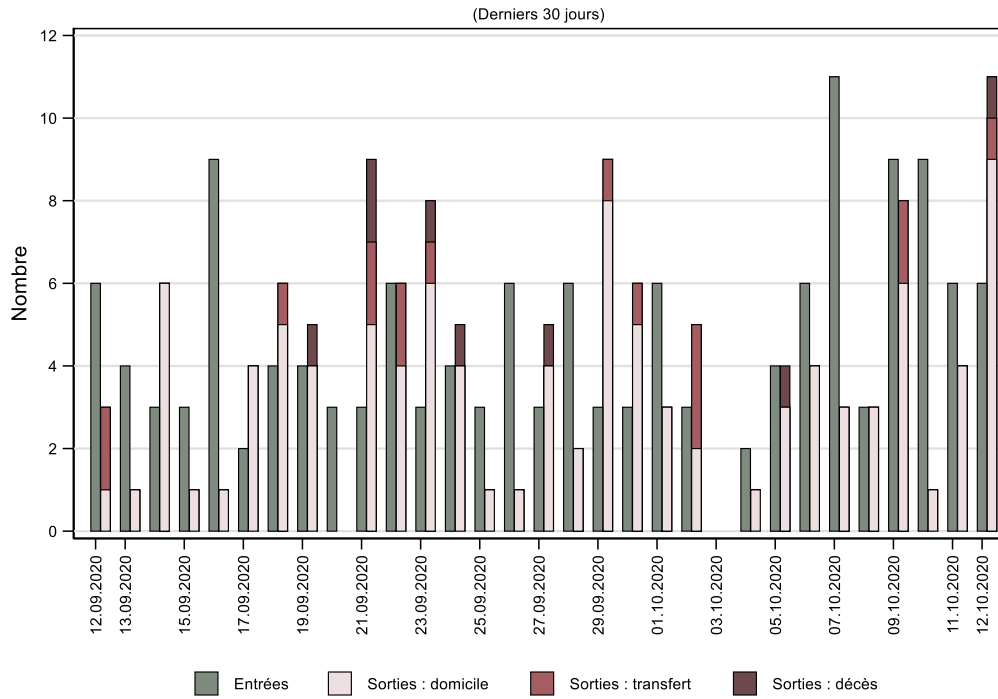
Figure 8 COVID-19, durée de séjour à l'hôpital et en soins intensifs, Vaud



12.10.2020

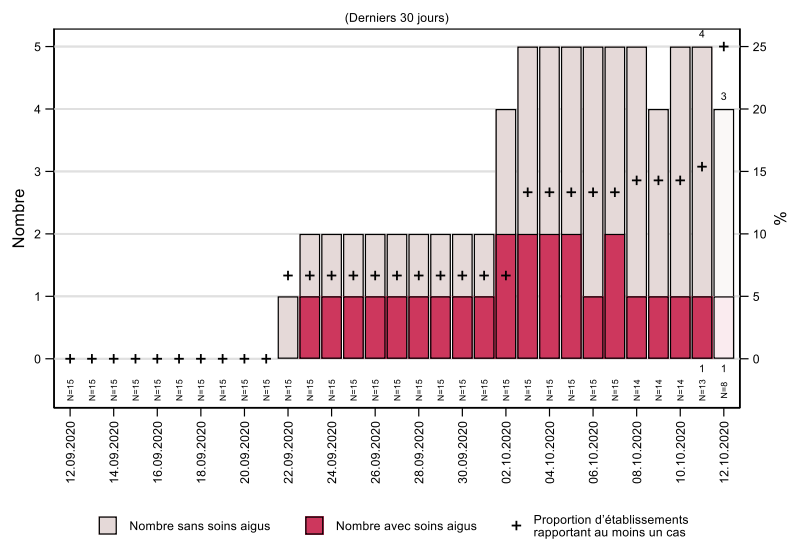
Note : ne tient pas compte des patients encore hospitalisés

Figure 9 COVID-19, nombre d'entrées et de sorties, par jour et par issue, Vaud (derniers 30 jours)



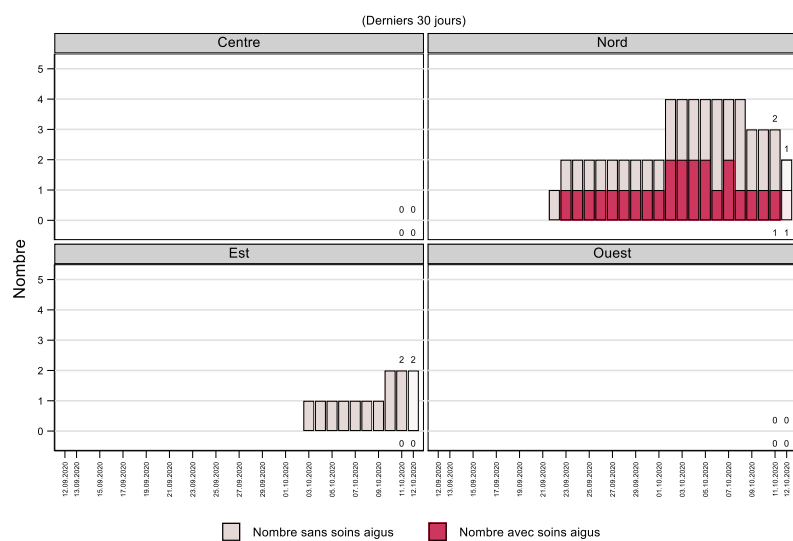
C. CENTRES DE TRAITEMENT ET DE RÉADAPTATION (CTR)

Figure 10 COVID-19, nombre de cas confirmés ou probables en CTR, Vaud (derniers 30 jours)



- Soins aigus = au moins un des trois critères suivants :
1) oxygénothérapie, 2) perfusion, 3) sédation

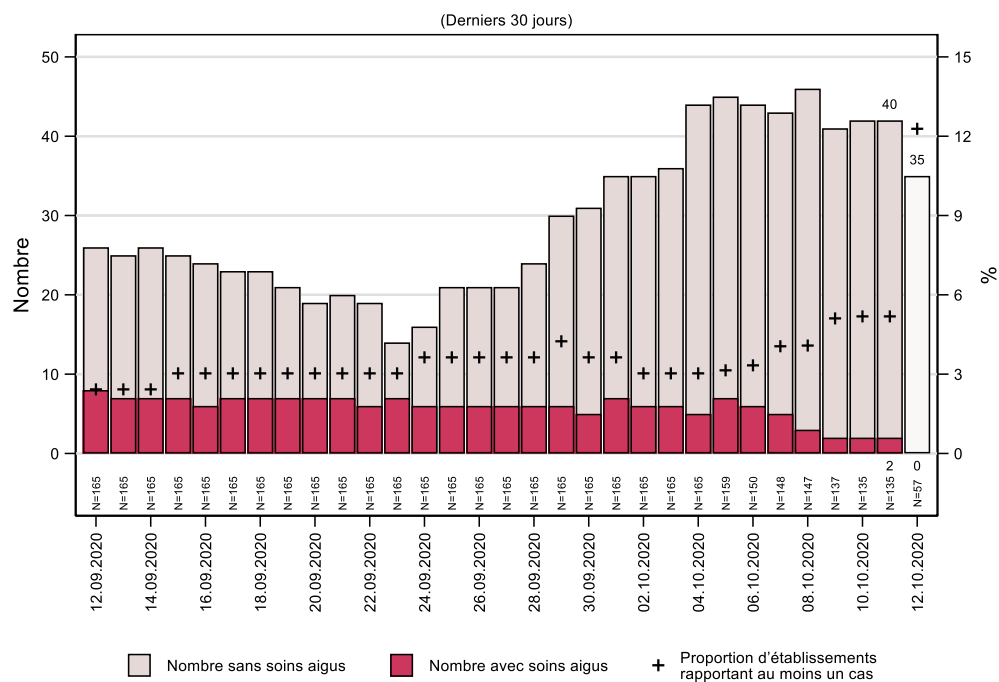
Figure 11 COVID-19, nombre de cas confirmés ou probables en CTR par région et type de soins, Vaud (derniers 30 jours)



D. ETABLISSEMENTS MÉDICO-SOCIAUX (EMS), ETABLISSEMENTS PSYCHO-SOCIAUX MÉDICALISÉS (EPSM) ET ETABLISSEMENTS SOCIO-ÉDUCATIFS (ESE)

En EMS/EPSM/ESE, sont considérées comme cas **confirmés ou probables** les personnes avec un test SARS-COV2 positif ou non-testées qui présentent des symptômes compatibles avec COVID-19 dans un établissement avec 2-3 résidents avec dépistage COVID-19 positif (définition selon www.HPCi.ch)

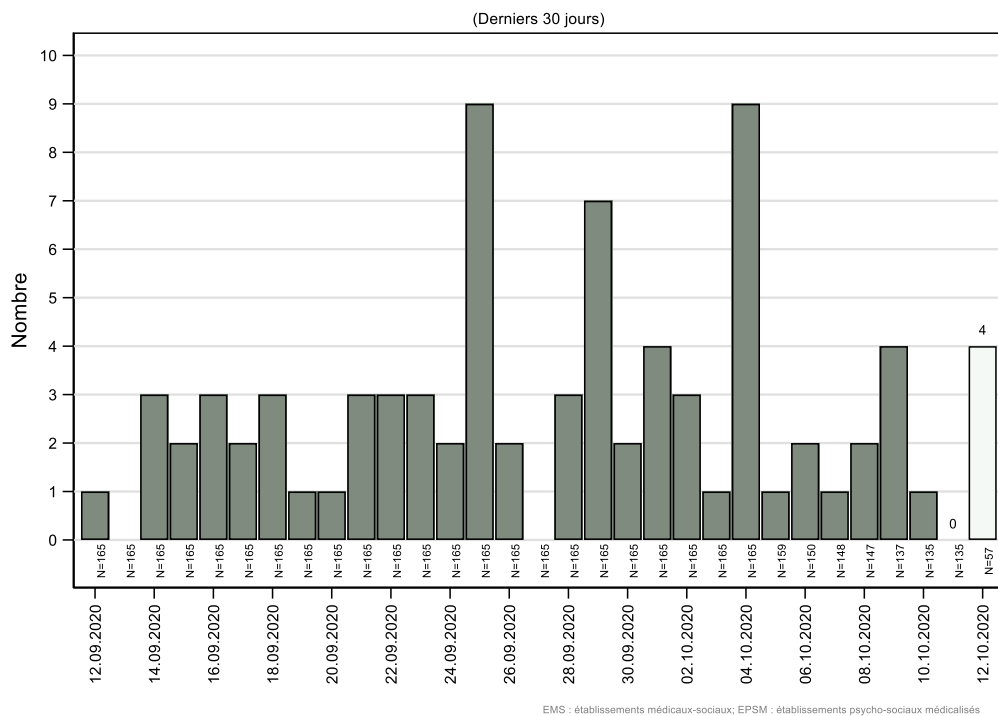
Figure 12 COVID-19, nombre de cas positifs ou probables en établissement médico-social (EMS) et établissement psycho-social médicalisé (EPSM), par type de soins, Vaud (derniers 30 jours)



Note :

- N total = 165 établissements
- Soins aigus = au moins un des trois critères suivants :
1) oxygénothérapie, 2) perfusion, 3) sédation

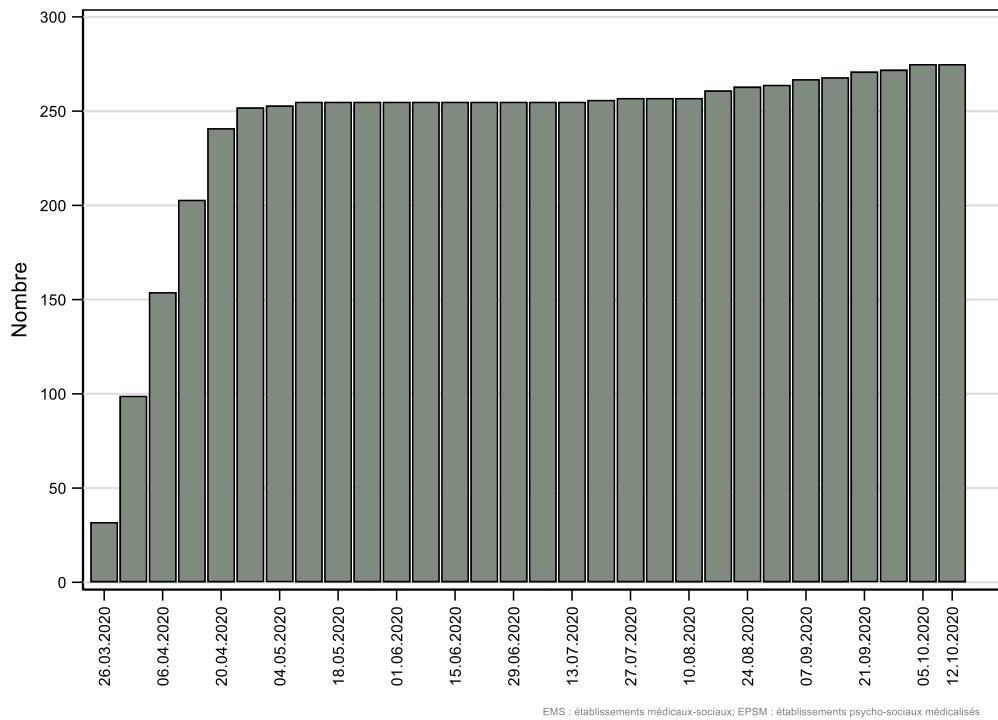
Figure 13 COVID-19, nombre de nouveaux cas confirmés ou probables en EMS et EPSM, Vaud (derniers 30 jours)



Note :

- Les données de la dernière semaine ne sont pas consolidées
- N=nombre d'établissements ayant saisi leurs données (N total=165)

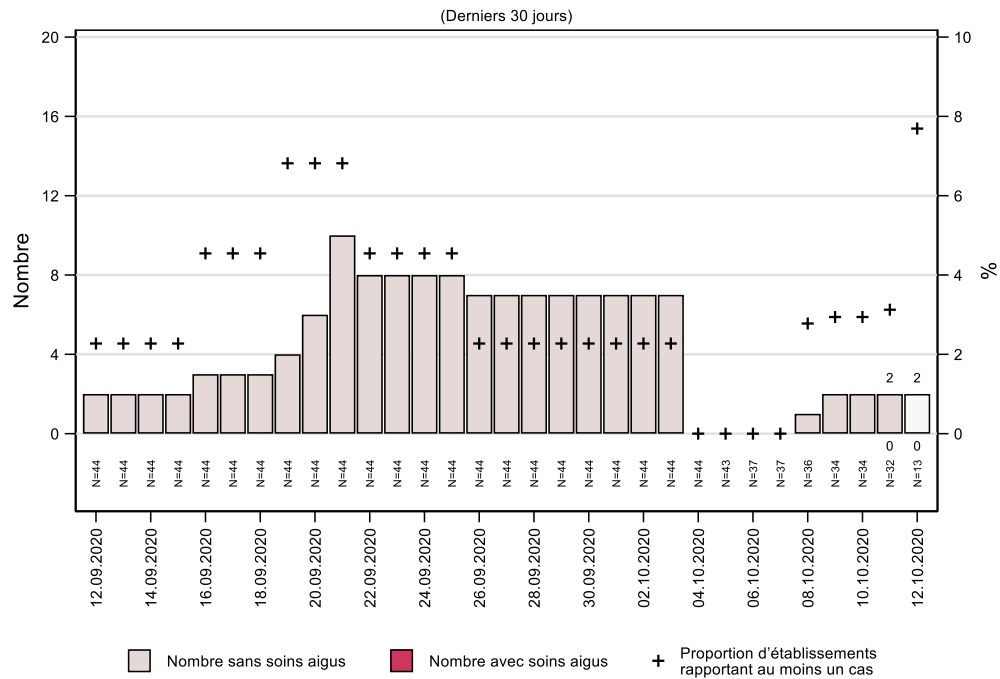
Figure 14 COVID-19, nombre de décès cumulés par semaine en EMS et EPSM, parmi les cas COVID-19 confirmés ou probables



Note :

- Sur la base des informations fournies directement par les établissements au 12 octobre 2020, 275 décès sont à déplorer en EMS et EPSM parmi les cas COVID-19 **confirmés ou probables**.
- En raison de sources différentes, de changements de définition et de temporalités variables, il existe des différences du nombre total de décès selon la source de l'information.

Figure 15 COVID-19, nombre de cas confirmés ou probables en établissement socio-éducatif (ESE), par type de soins, Vaud (derniers 30 jours)



Note :

- N total = 44 établissements
- Aucun décès survenu en ESE.

E. DECES

Figure 16 COVID-19, nombre de décès déclarés, parmi les cas confirmés ou probables, par jour, Vaud (derniers 30 jours)

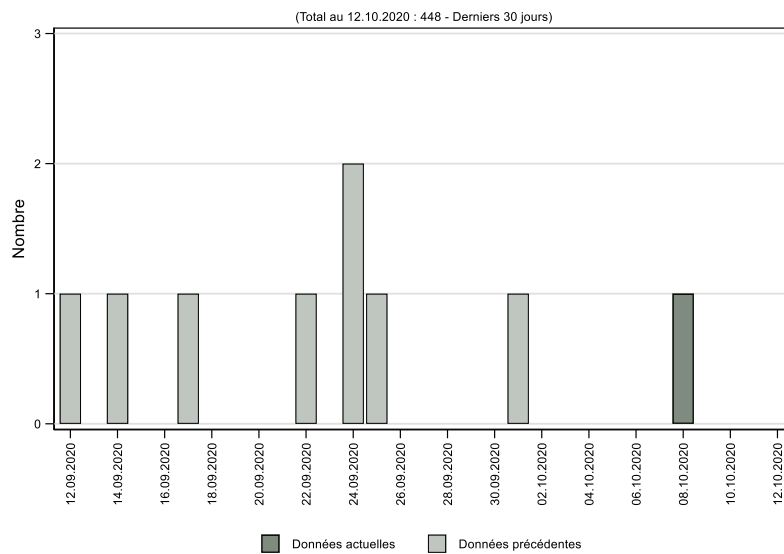


Figure 17 COVID-19, nombre de décès cumulés, parmi les cas confirmés ou probables, par semaine et par sexe, Vaud

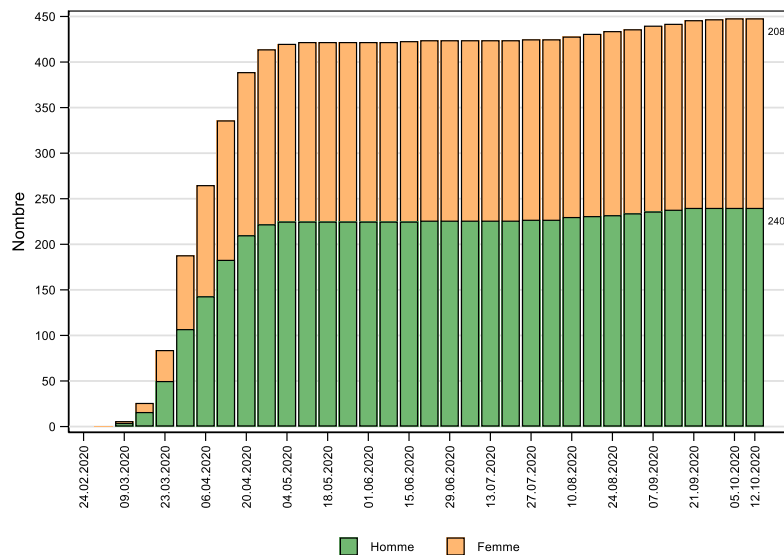


Figure 18 COVID-19, nombre cumulé de décès déclarés, parmi les cas confirmés ou probables, par semaine et par lieu, Vaud

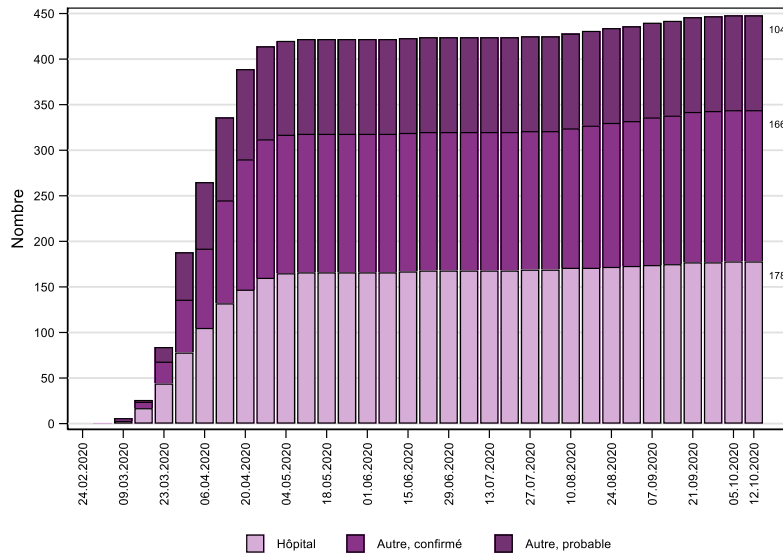
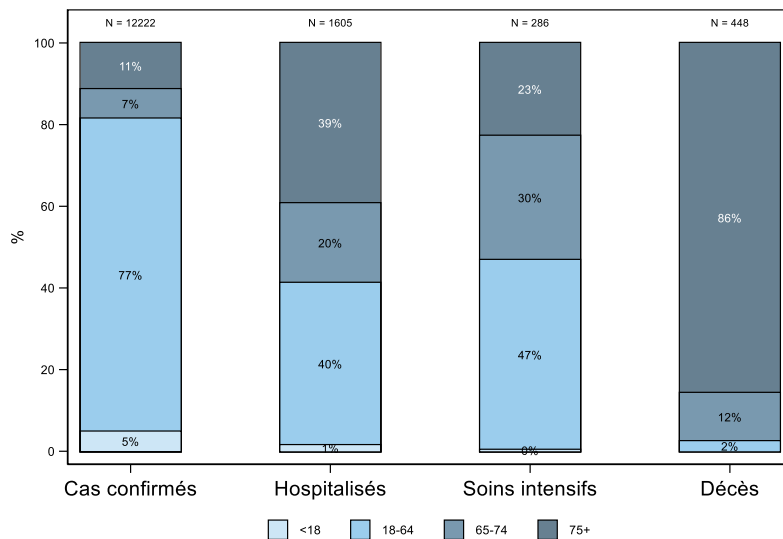


Figure 19 COVID-19, proportion par classe d'âge des cas confirmés en laboratoire, hospitalisés, aux soins intensifs et décédés, cumulés depuis le début de l'épidémie, Vaud



F. ISOLEMENTS ET QUARANTAINES

Figure 20 COVID-19, nouvelles personnes infectées et mises en isolement, par jour, Vaud

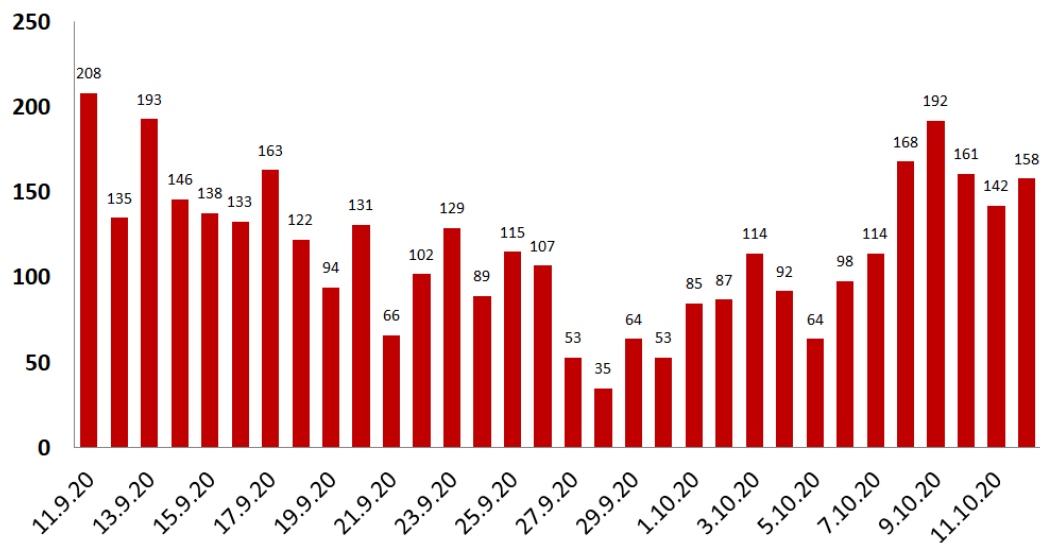
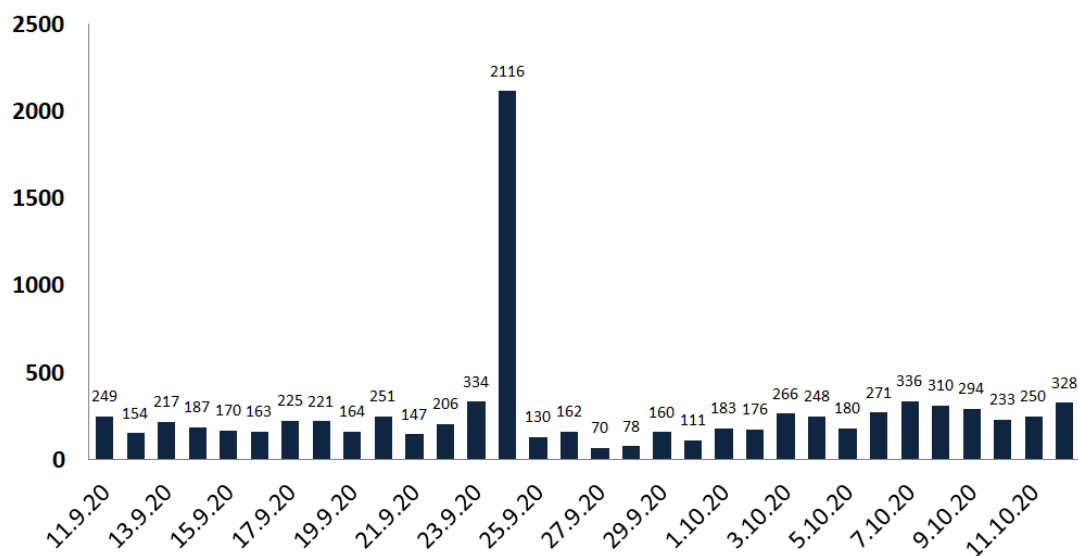


Figure 21 COVID-19, nouvelles quarantaines de retour de voyage de pays à risque, par jour, Vaud



G. SOURCES

Données de cas confirmés

Les cas confirmés positifs correspondent aux cas testés SARS-CoV2 positifs déclarés par les laboratoires à l'Office Fédéral de la Santé Publique (OFSP) dans le cadre du système de déclaration obligatoire. Ils sont saisis par l'OFSP dans le Système d'Information pour les Déclarations (SID) et attribués au canton de Vaud.

Données des décès

Données issues des formulaires de déclarations cliniques suite aux décès COVID-19 annoncés à l'Office du Médecin Cantonal. Ces données renseignent sur l'âge, le sexe et le lieu de décès (selon une stratification hôpital versus autre lieu), ainsi que l'existence de facteurs de risque.

Données hospitalières

Les hôpitaux fournissent des informations sur tous les cas COVID-19 hospitalisés pour lesquels un diagnostic COVID-19 est confirmé. En plus du lieu d'hospitalisation, ces données renseignent sur l'âge, le sexe et permettent également de caractériser le séjour hospitalier (durée, passage aux soins intensifs, issue de l'hospitalisation).

Données des centres de traitement et de réadaptation, établissements médico-sociaux (EMS), établissements psycho-sociaux médicalisés (EPSM), établissements socio-éducatifs (ESE)

Chaque établissement informe sur le nombre de résidents ou de patients pour lesquels un diagnostic COVID-19 est probable ou confirmé, le nombre de décès et le nombre de résidents selon le type de soins.

Données des isolements et des quarantaines

Données issues du traçage des contacts effectué par l'Office du Médecin Cantonal

H. REMERCIEMENTS

La Direction générale de la santé du canton de Vaud tient à remercier tous les partenaires socio-sanitaires qui fournissent les données utiles au système d'information du COVID-19 (SICOVID), ainsi que tous les collaborateurs d'Unisanté impliqués : Yolanda Müller, Valérie Pittet, Juan Manuel Blanco, Vincent Faivre et Julien Thabard.

I. CONTACTS

Les questions relatives au bulletin peuvent être adressées à l'adresse suivante : covid.data@vd.ch

Les questions des médias sont à adresser à : medias.sgdsas@vd.ch

Système d'information COVID, Direction générale de la santé (DGS) et Office du médecin cantonal

Publié le 13 octobre 2020