

COVID – 19

Point épidémiologique – Situation au 11 mai 2020

Point épidémiologique du 11 mai 2020¹

Messages clés :

- Dans le canton de Vaud, depuis le premier cas vaudois atteint de COVID-19 déclaré le 2 mars 2020, près de 5'400 personnes ont été testées positives au SARS-COV2.
- L'incidence de nouveaux cas détectés est actuellement faible, et ce dans toutes les catégories d'âge.
- Il continue à y avoir de nouvelles hospitalisations attribuées au COVID-19, ce qui indique que le virus reste en circulation dans la population.
- Le nombre de cas pris en charge dans les centres de traitement et de réadaptation, les établissements médico-sociaux, psycho-sociaux médicalisés, et socio-éducatifs continue de baisser.
- Dans le canton de Vaud, 399 décès attribués au COVID-19 sont à déplorer au 11 mai 2020. Avec quatre décès attribués au COVID-19, la semaine passée a vu le plus faible nombre de décès depuis le début de l'épidémie.
- Depuis le 27.04.2020, la plupart des graphiques renseignent sur la situation des derniers 30 jours. Pour l'historique, merci de se référer aux bulletins précédents. Les données d'incidence et de décès cumulés restent présentées depuis le début de l'épidémie.
- En complément au système d'information, une [enquête sérologique](#) est actuellement en cours au sein de la population du canton afin de renseigner la proportion de la population ayant été infectée par le SARS-COV-2. La DGS rappelle qu'à ce stade les tests sérologiques ne sont pas indiqués pour le suivi clinique individuel.

¹ En étroite collaboration avec Unisanté, le Direction générale de la santé du Canton de Vaud a mis en place un système d'information pour suivre l'évolution de l'épidémie de COVID-19.

Les données proviennent quotidiennement du réseau de partenaires socio-sanitaires. Malgré une attention particulière à l'analyse de la qualité des données, celles-ci restent sujettes à des possibles erreurs humaines de saisie, qui sont corrigées au fur et à mesure. Ceci peut expliquer des différences dans les chiffres produits entre une version et l'autre.

Les sources de données utilisées pour produire ces résultats sont décrites à la fin du document.

Table des matières

A. EPIDEMIOLOGIE.....	3
B. HOPITAUX.....	4
C. CENTRES DE TRAITEMENT ET DE RÉADAPTATION (CTR).....	8
D. ETABLISSEMENTS MÉDICO-SOCIAUX (EMS), ETABLISSEMENTS PSYCHO-SOCIAUX MÉDICALISÉS (EPSM) ET ETABLISSEMENTS SOCIO-ÉDUCATIFS (ESE).....	9
E. SOINS À DOMICILE.....	13
F. DECES.....	14
G. SOURCES.....	16
H. REMERCIEMENTS.....	17
I. CONTACTS	17

A. EPIDEMIOLOGIE

Figure 1 COVID-19, nombre de cas confirmés positifs cumulés, par classe d'âge, Vaud

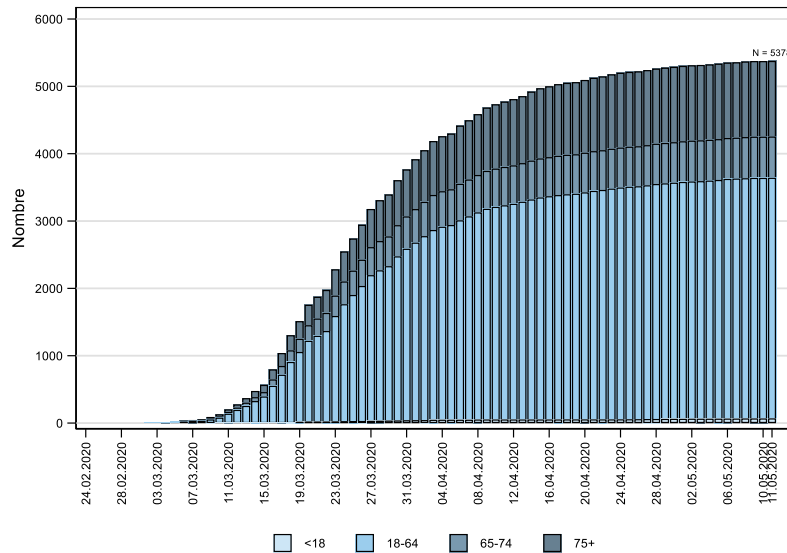


Figure 2 COVID-19, incidence cumulée de cas confirmés positifs, total et par classe d'âge, Vaud

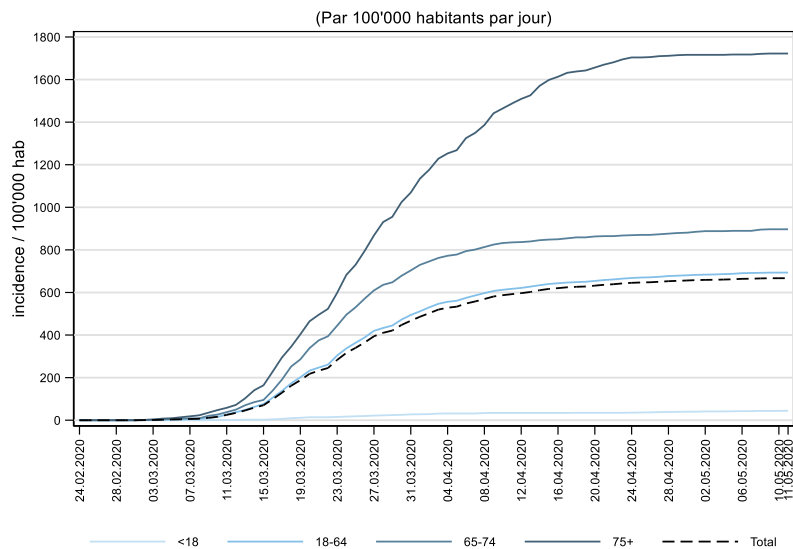
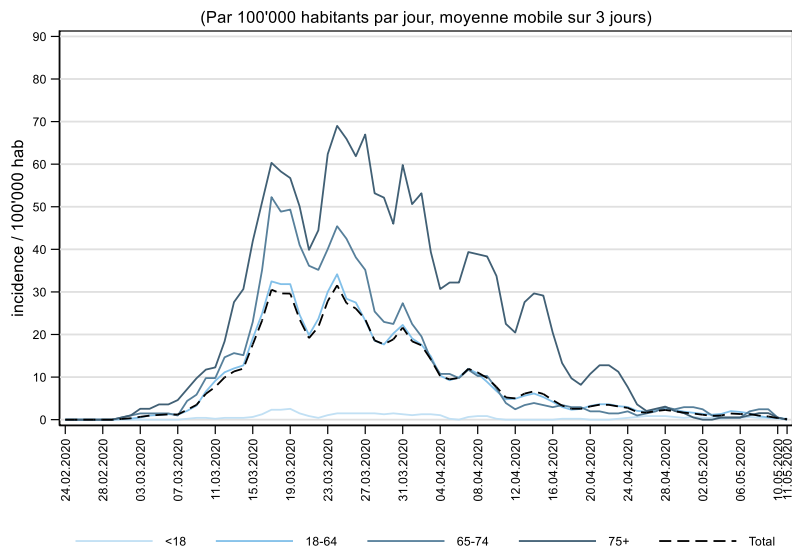


Figure 3 COVID-19, incidence de nouveaux cas confirmés positifs par jour, total et par classe d'âge, Vaud



B. HOPITAUX

Figure 4 COVID-19, nombre de patients hospitalisés, par type de soins, Vaud

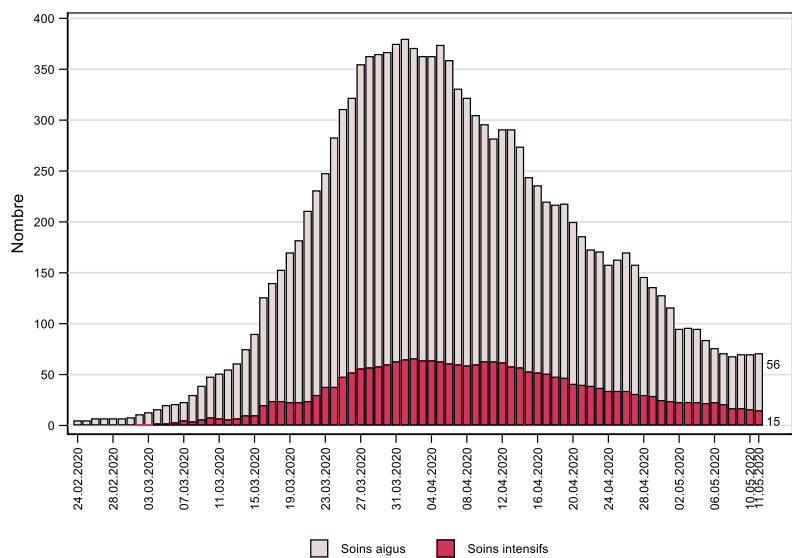


Figure 5 COVID-19, nombre de patients hospitalisés, CHUV, par type de soins, Vaud

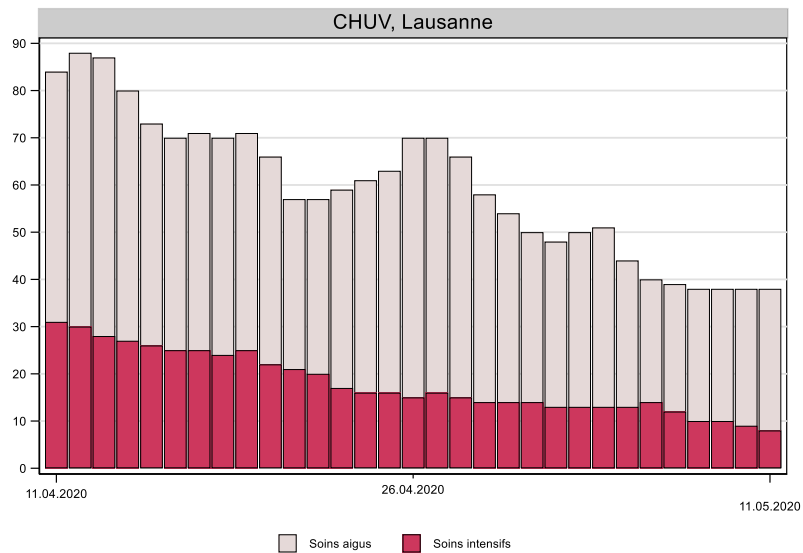


Figure 6 COVID-19, nombre de patients hospitalisés, hôpitaux régionaux, par hôpital et par type de soins, Vaud

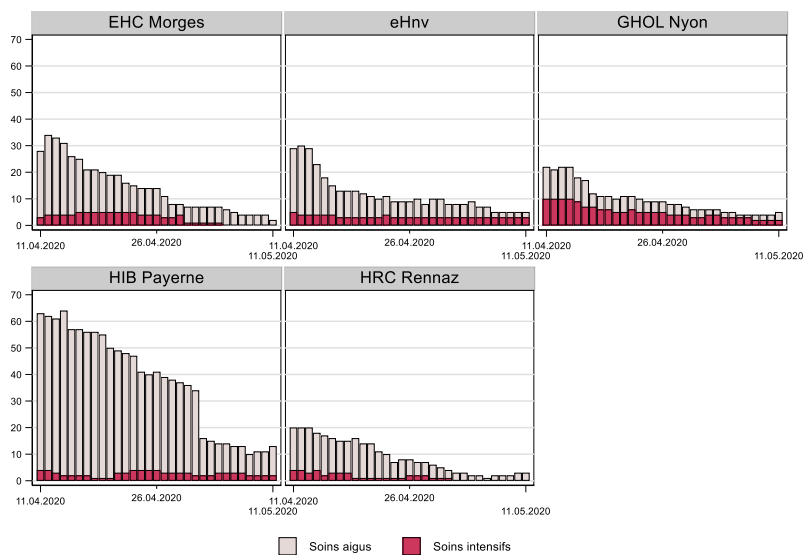


Figure 7 COVID-19, nombre de patients hospitalisés, pôles santé et cliniques, par hôpital et par type de soins, Vaud

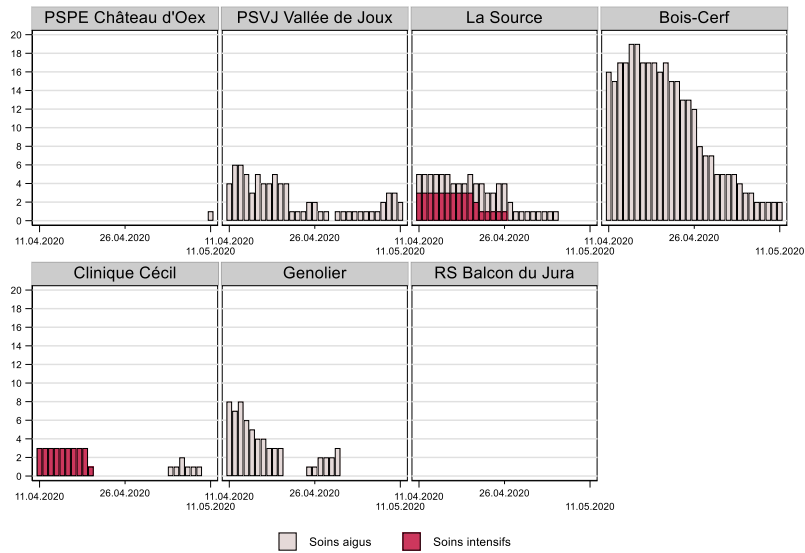
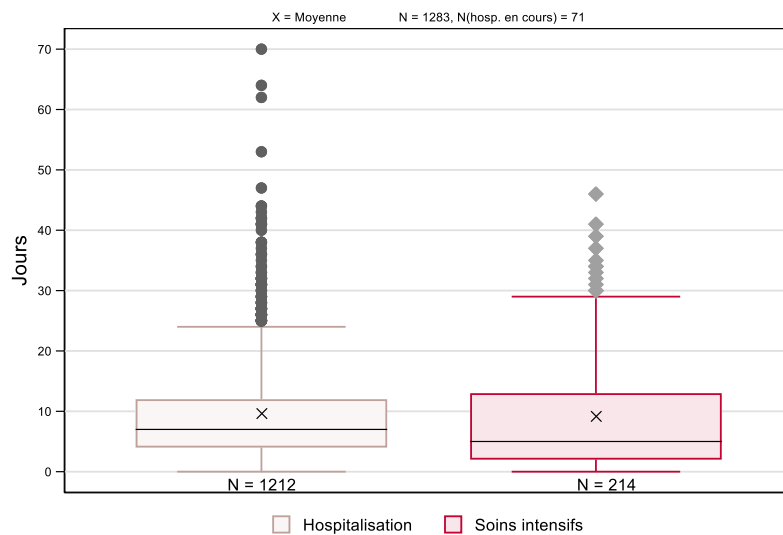


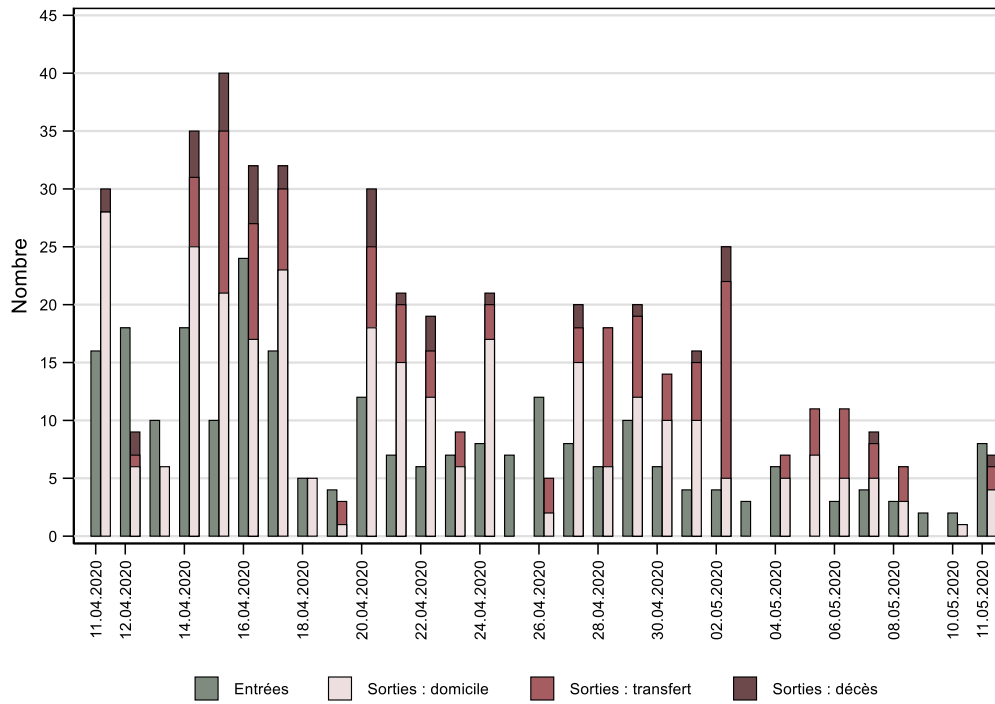
Figure 8 COVID-19, durée de séjour à l'hôpital et en soins intensifs, Vaud



Note : ne tient pas compte des patients encore hospitalisés

11.05.2020

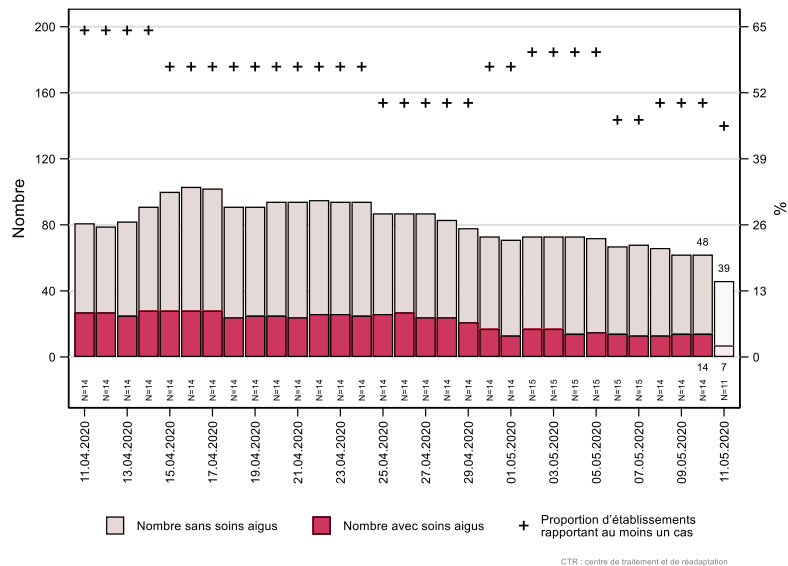
Figure 9 COVID-19, nombre d'entrées et de sorties, par jour et par issue, Vaud



Note : le nombre de nouvelles entrées du 11 mai 2020 reste à confirmer.

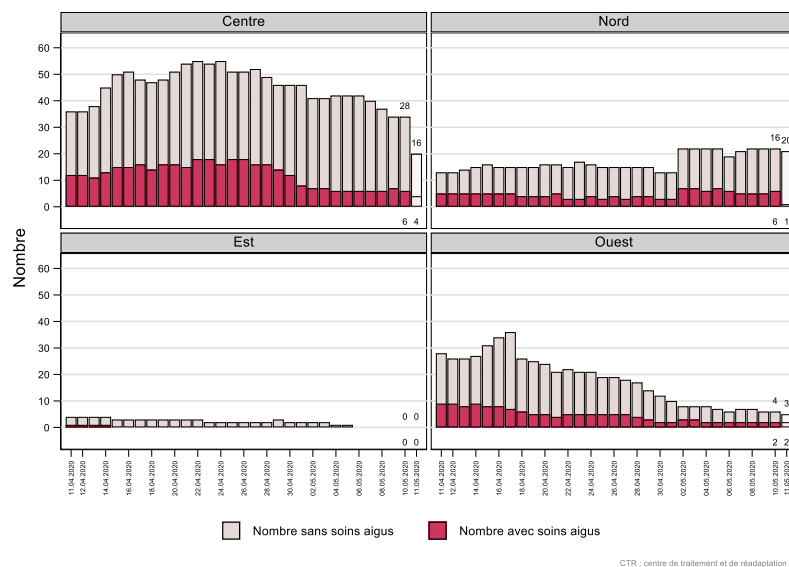
C. CENTRES DE TRAITEMENT ET DE RÉADAPTATION (CTR)

Figure 10 COVID-19, nombre de cas confirmés ou probables en CTR, Vaud



- Soins aigus = au moins un des trois critères suivants :
1) oxygénothérapie, 2) perfusion, 3) sédation

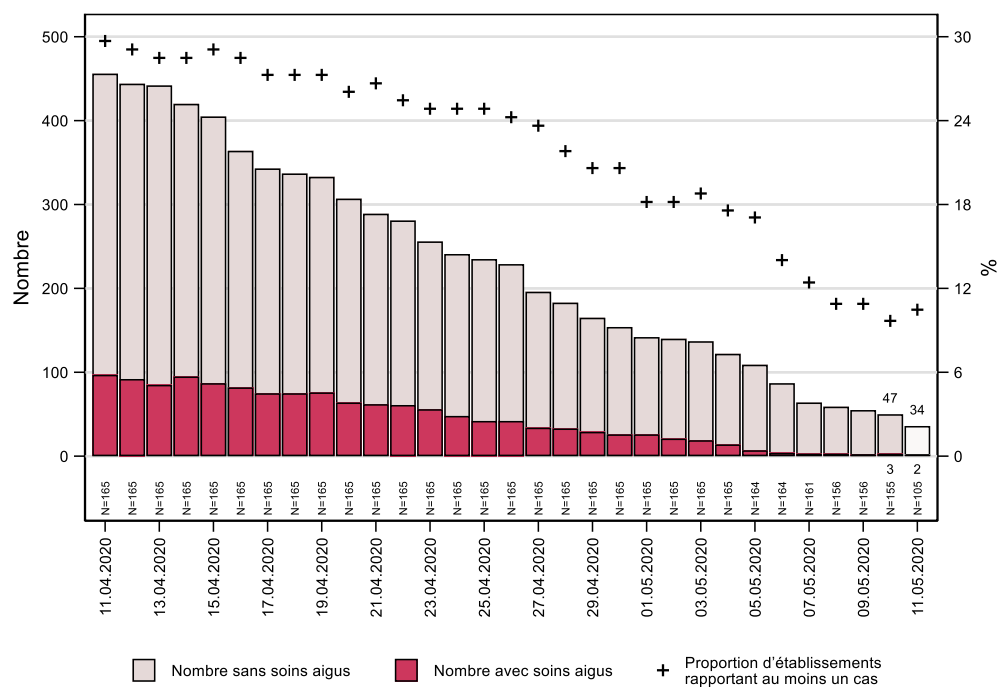
Figure 11 COVID-19, nombre de cas confirmés ou probables en CTR par région et type de soins, Vaud



D. ETABLISSEMENTS MÉDICO-SOCIAUX (EMS), ETABLISSEMENTS PSYCHO-SOCIAUX MÉDICALISÉS (EPSM) ET ETABLISSEMENTS SOCIO-ÉDUCATIFS (ESE)

En EMS/EPSM/ESE, sont considérées comme cas **confirmés ou probables** les personnes avec un test SARS-COV2 positif ou non-testées qui présentent des symptômes compatibles avec COVID-19 dans un établissement avec 2-3 résidents avec dépistage COVID-19 positif (définition selon www.HPCi.ch)

Figure 12 COVID-19, nombre de cas positifs ou probables en établissement médico-social (EMS) et établissement psycho-social médicalisé (EPSM), par type de soins, Vaud



Note :

- N total = 166 établissements
- Soins aigus = au moins un des trois critères suivants :
1) oxygénothérapie, 2) perfusion, 3) sédation

Figure 13 COVID-19, nombre de cas confirmés ou probables en EMS et EPSM, par région et type de soins, Vaud

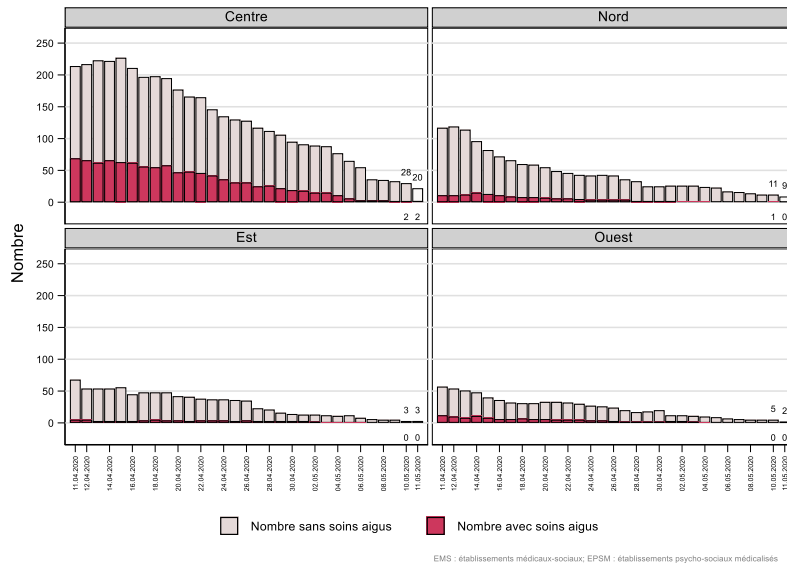
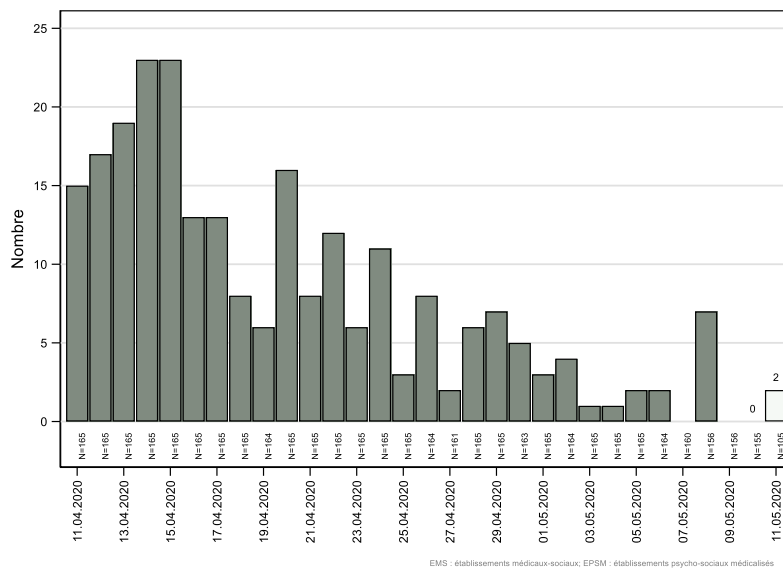


Figure 14 COVID-19, nombre de nouveaux cas confirmés ou probables en EMS et EPSM, Vaud

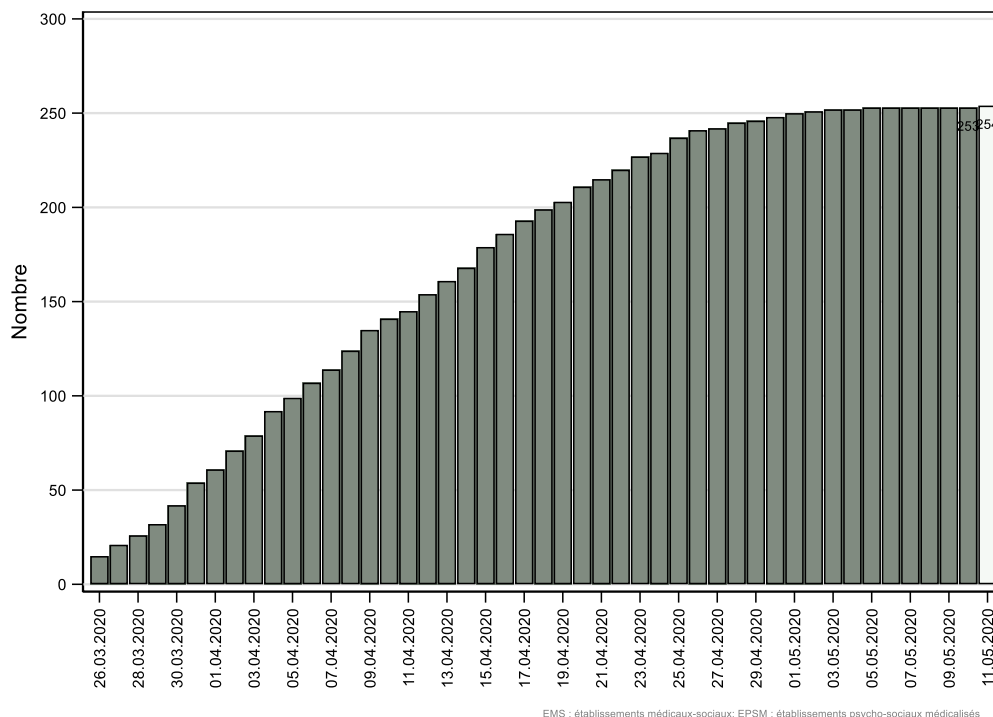


Note :

Les données du dernier jour ne sont pas consolidées

N=nombre d'établissements ayant saisi leurs données (N total=166)

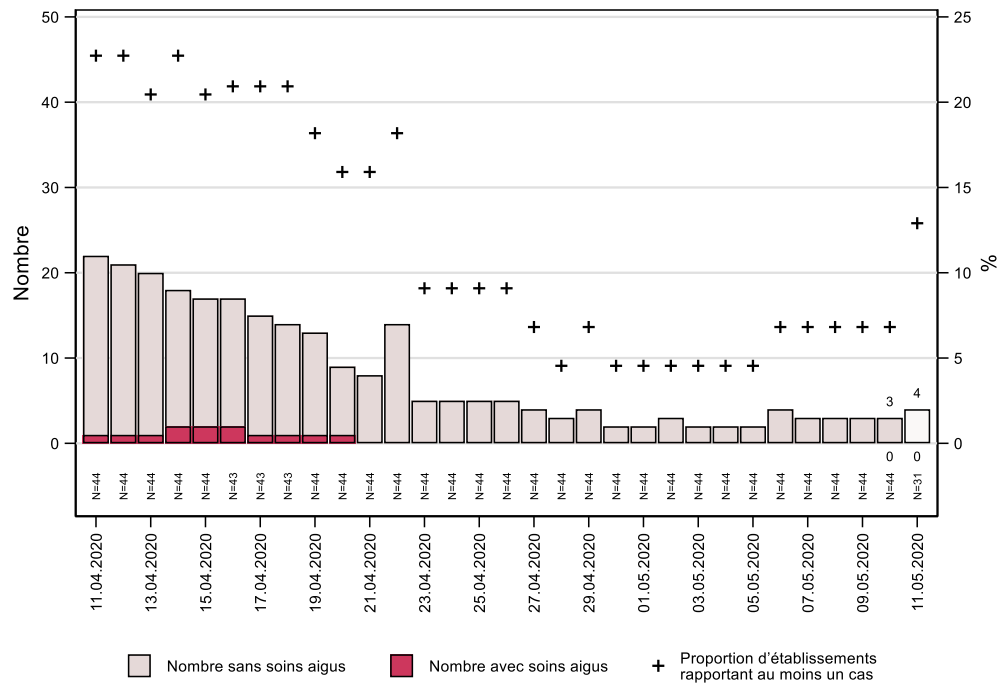
Figure 15 nombre de décès cumulés en EMS et EPSM, parmi les cas COVID-19 confirmés ou probables



Note :

- Sur la base des informations fournies directement par les établissements au 11 mai 2020, 254 décès sont à déplorer en EMS et EPSM parmi les cas COVID-19 **confirmés ou probables**.
- En raison de sources différentes, de changements de définition et de temporalités variables, il existe des différences du nombre total de décès selon la source de l'information.

Figure 16 COVID-19, nombre de cas confirmés ou probables en établissement socio-éducatif (ESE), par type de soins, Vaud



Note :

- N total = 44 établissements
- Aucun décès survenu en ESE.

E. SOINS À DOMICILE

Fig 17 COVID-19, nombre de nouveaux cas confirmés ou probables pris en charge par les soins à domicile, par jour, Vaud

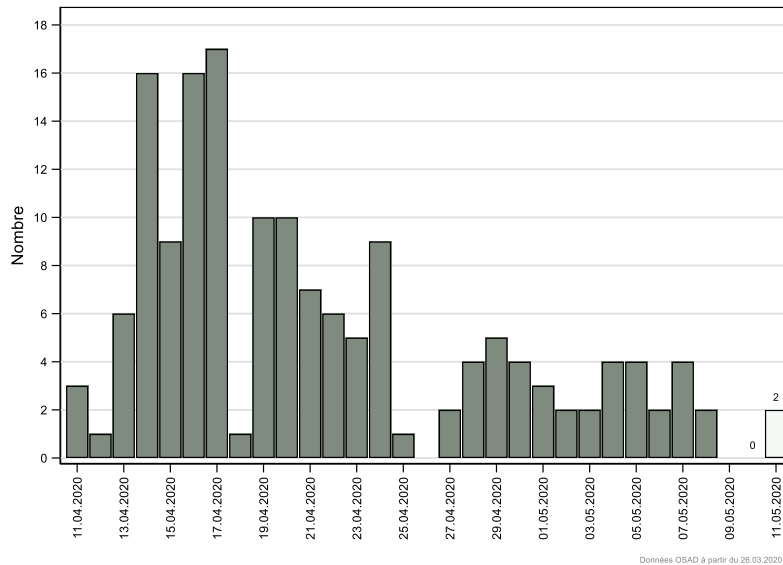
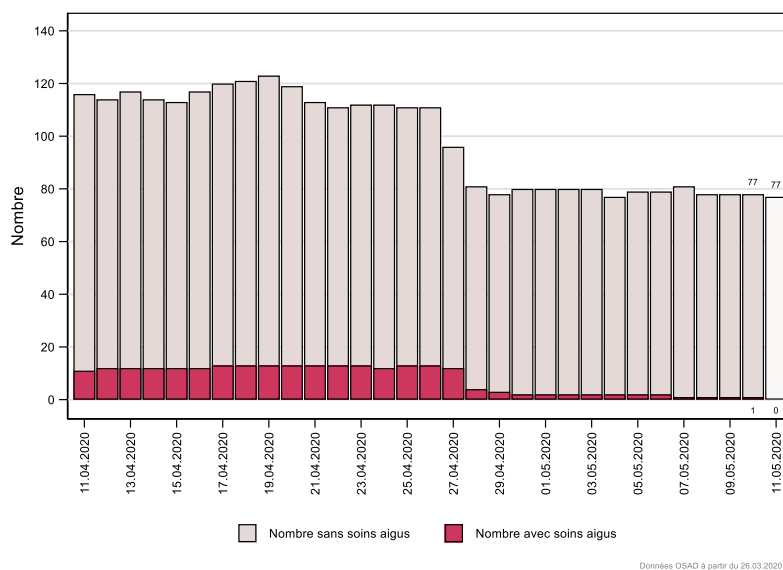


Fig 18 COVID-19, nombre de cas confirmés ou probables pris en charge par les soins à domicile, par type de soins, Vaud



F. DECES

Figure 17 COVID-19, nombre de décès déclarés, parmi les cas confirmés ou probables, par jour, Vaud

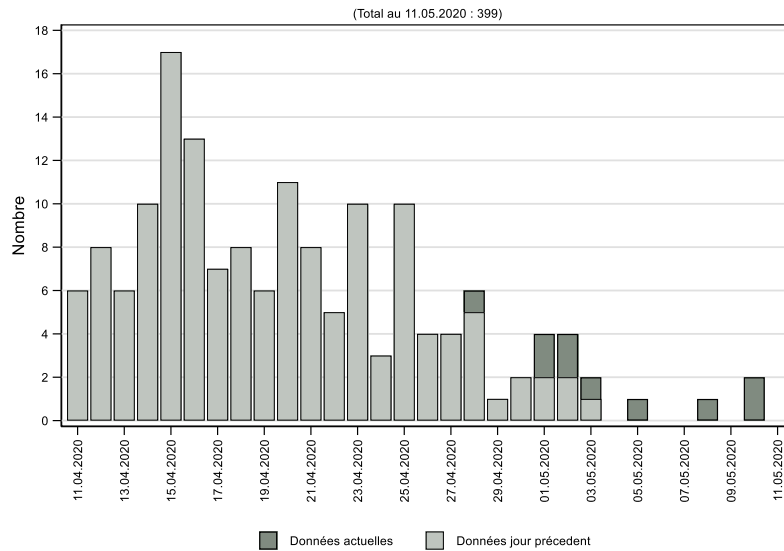


Figure 18 COVID-19, nombre de décès cumulés, parmi les cas confirmés ou probables, par sexe, Vaud

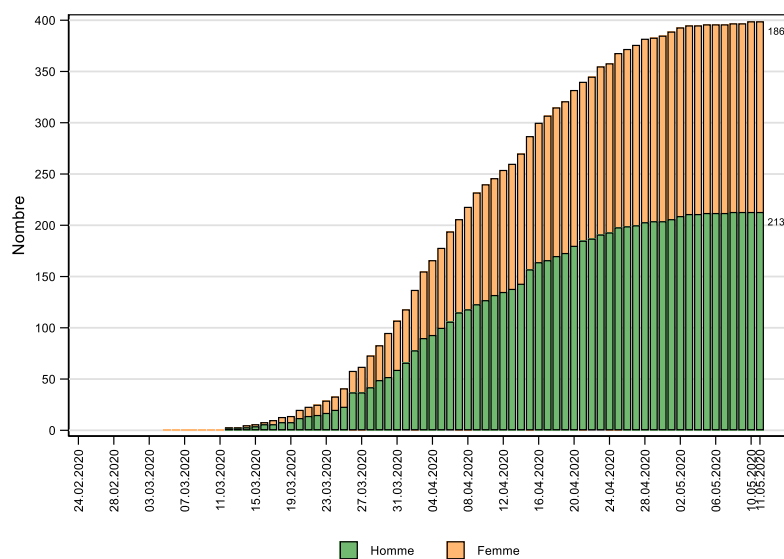


Figure 19 COVID-19, nombre cumulé de décès déclarés, parmi les cas confirmés ou probables, par lieu, Vaud

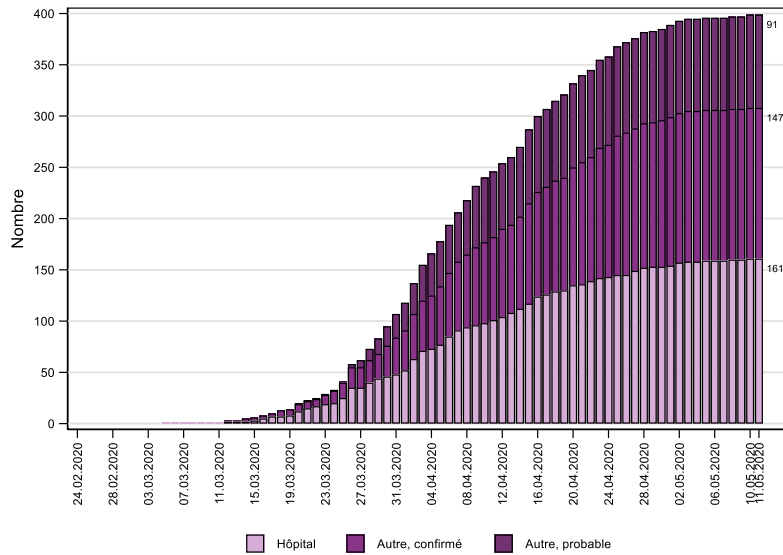
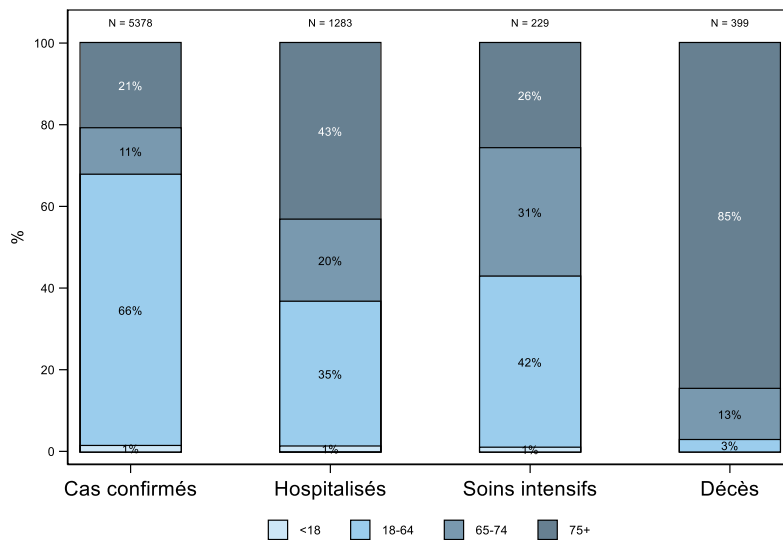


Figure 20 COVID-19, proportion par classe d'âge des cas confirmés en laboratoire, hospitalisés, aux soins intensifs et décédés, cumulés depuis le début de l'épidémie, Vaud



G. SOURCES

Données de cas confirmés

Les cas confirmés positifs correspondent aux cas testés SARS-CoV2 positifs déclarés par les laboratoires à l'Office Fédéral de la Santé Publique (OFSP) dans le cadre du système de déclaration obligatoire. Ils sont saisis par l'OFSP dans le Système d'Information pour les Déclarations (SID) et attribués au canton de Vaud.

Données des décès

Données issues des formulaires de déclarations cliniques suite aux décès COVID-19 annoncés à l'Office du Médecin Cantonal. Ces données renseignent sur l'âge, le sexe et le lieu de décès (selon une stratification hôpital versus autre lieu), ainsi que l'existence de facteurs de risque.

Données hospitalières

Les hôpitaux fournissent des informations sur tous les cas COVID-19 hospitalisés pour lesquels un diagnostic COVID-19 est confirmé. En plus du lieu d'hospitalisation, ces données renseignent sur l'âge, le sexe et permettent également de caractériser le séjour hospitalier (durée, passage aux soins intensifs, issue de l'hospitalisation).

Données des centres de traitement et de réadaptation, établissements médico-sociaux (EMS), établissements psycho-sociaux médicalisés (EPSM), établissements socio-éducatifs (ESE)

Chaque établissement informe sur le nombre de résidents ou de patients pour lesquels un diagnostic COVID-19 est probable ou confirmé, le nombre de décès et le nombre de résidents selon le type de soins.

Données des soins à domicile

Chaque organisation de soins à domicile informe sur le nombre de patients pour lesquels un diagnostic COVID-19 est probable ou confirmé, le nombre de décès et le nombre de clients selon le type de soins.

H. REMERCIEMENTS

La Direction générale de la santé du canton de Vaud tient à remercier tous les partenaires socio-sanitaires qui fournissent les données utiles au système d'information du COVID-19 (SICOVID), ainsi que tous les collaborateurs d'Unisanté impliqués : Yolanda Müller, Valérie Pittet, Juan Manuel Blanco, Vincent Faivre et Julien Thabard.

I. CONTACTS

Les questions relatives au bulletin peuvent être adressées à l'adresse suivante : covid.data@vd.ch

Les questions des médias sont à adresser à : media.coronavirus@vd.ch

Système d'information COVID, Direction générale de la santé (DGS) et Office du médecin cantonal

Publié le 12 mai 2020