

COVID – 19

Point épidémiologique – Situation au 13 avril 2020

Point épidémiologique du 13 avril 2020¹

Messages clés :

- Dans le canton de Vaud, depuis le premier cas atteint de COVID-19 déclaré le 2 mars 2020, près de 4'700 personnes ont été testées positives au SARS-COV2, et 1'100 ont été hospitalisées dont 215 aux soins intensifs.
- Le nombre de cas confirmés positifs COVID-19 cumulé continue d'augmenter. L'incidence a baissé dans toutes les catégories d'âge depuis le 26 mars, sauf parmi les personnes âgées de 75 ans ou plus où l'incidence ne baisse plus depuis le 6 avril.
- Depuis fin mars, on assiste à une diminution du nombre de patients hospitalisés dans le canton. Pour l'instant, le nombre de patients hospitalisés en soins intensifs reste stable.
- La diminution apparente du nombre de résidents atteints de COVID-19 en établissements médico-sociaux et établissements psycho-sociaux médicalisés, ainsi que le nombre d'établissements touchés, est à considérer avec précaution compte tenu du manque de données disponibles durant le week-end de Pâques. La tendance sera à évaluer après consolidation des résultats.
- Dans le canton de Vaud, 237 décès sont à déplorer au 13 avril 2020. 85% des décès concernent des personnes âgées de 75 ans ou plus. Environ 42% des décès sont survenus à l'hôpital.

¹ En étroite collaboration avec Unisanté, le Direction générale de la santé du Canton de Vaud a mis en place un système d'information pour suivre l'évolution de l'épidémie de COVID-19.

Les données proviennent quotidiennement du réseau de partenaires socio-sanitaires. Malgré une attention particulière à l'analyse de la qualité des données, celles-ci restent sujettes à des possibles erreurs humaines de saisie, qui sont corrigées au fur et à mesure. Ceci peut expliquer des différences dans les chiffres produits entre une version et l'autre.

Les sources de données utilisées pour produire ces résultats sont décrites à la fin du document.

Table des matières

A. EPIDEMIOLOGIE.....	3
B. HOPITAUX.....	4
C. Centres de traitement et de réadaptation (CTR)	8
D. Etablissements médico-sociaux (EMS), Etablissements psycho-sociaux médicalisés (EPSM) et Etablissements socio-éducatifs (ESE)	9
E. DECES.....	13
F. SOURCES.....	15
G. REMERCIEMENTS.....	16
H. CONTACTS	16

A. EPIDEMIOLOGIE

Figure 1 COVID-19, nombre de cas confirmés positifs cumulés, par classe d'âge, Vaud

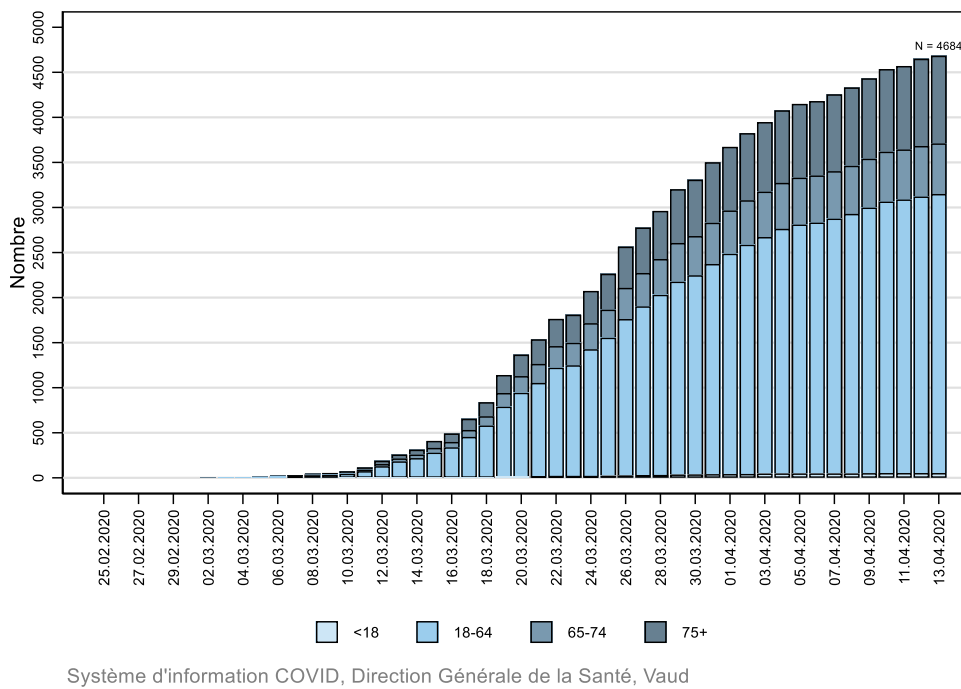


Figure 2 COVID-19, incidence cumulée de cas confirmés positifs, total et par classe d'âge, Vaud

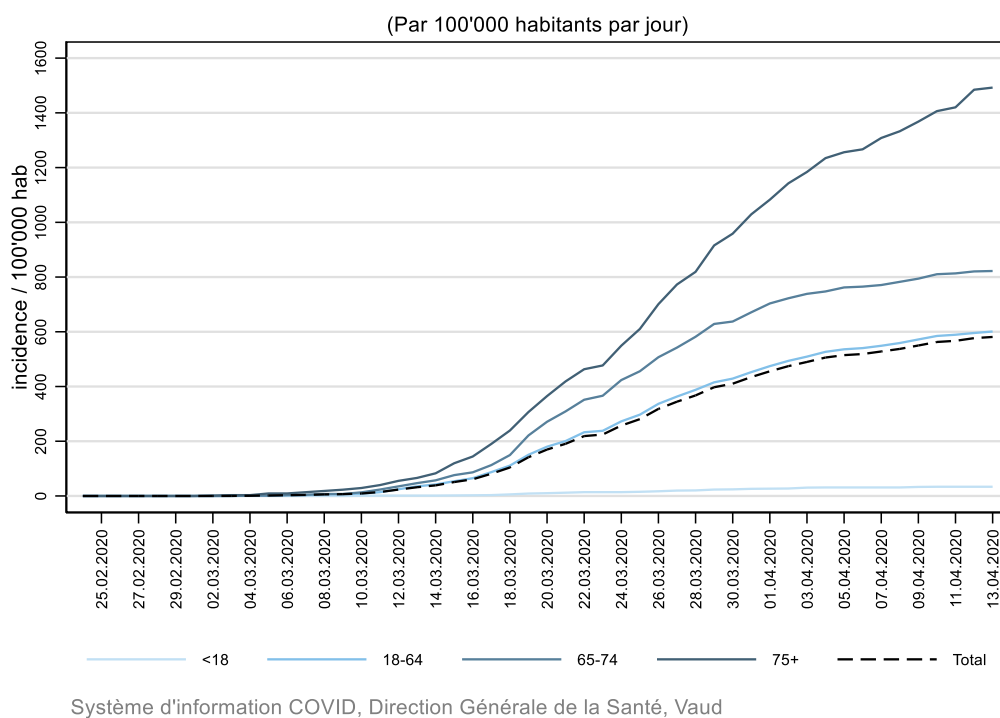
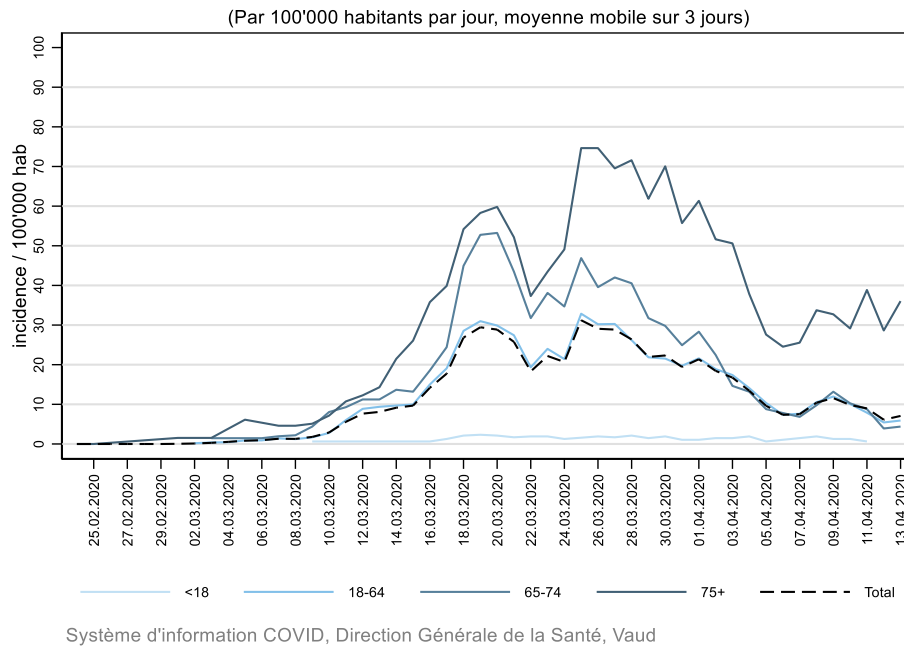


Figure 3 COVID-19, incidence de nouveaux cas confirmés positifs par jour, total et par classe d'âge, Vaud



B. HOPITAUX

Figure 4 COVID-19, nombre de patients hospitalisés, par type de soins, Vaud

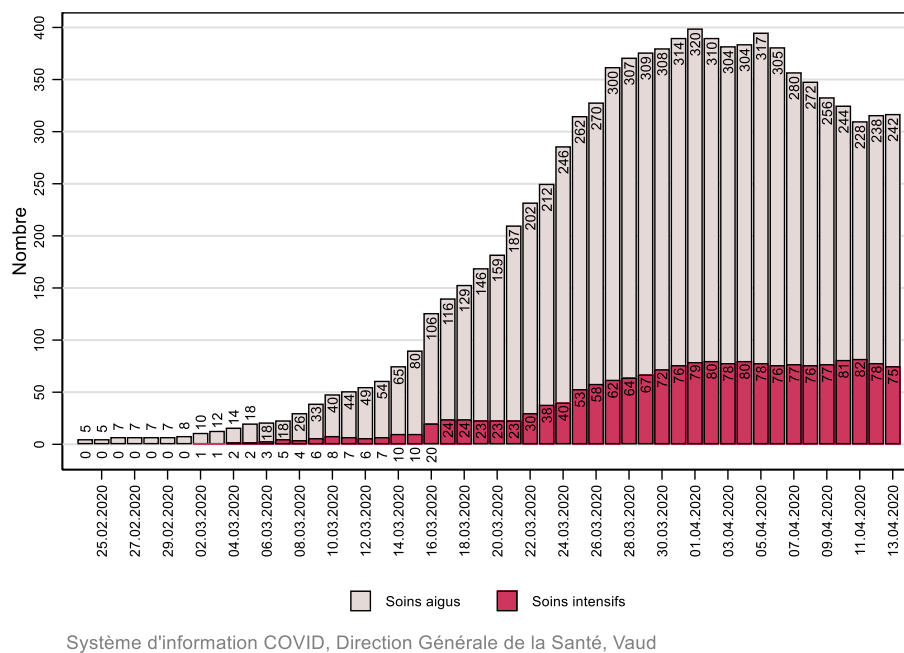
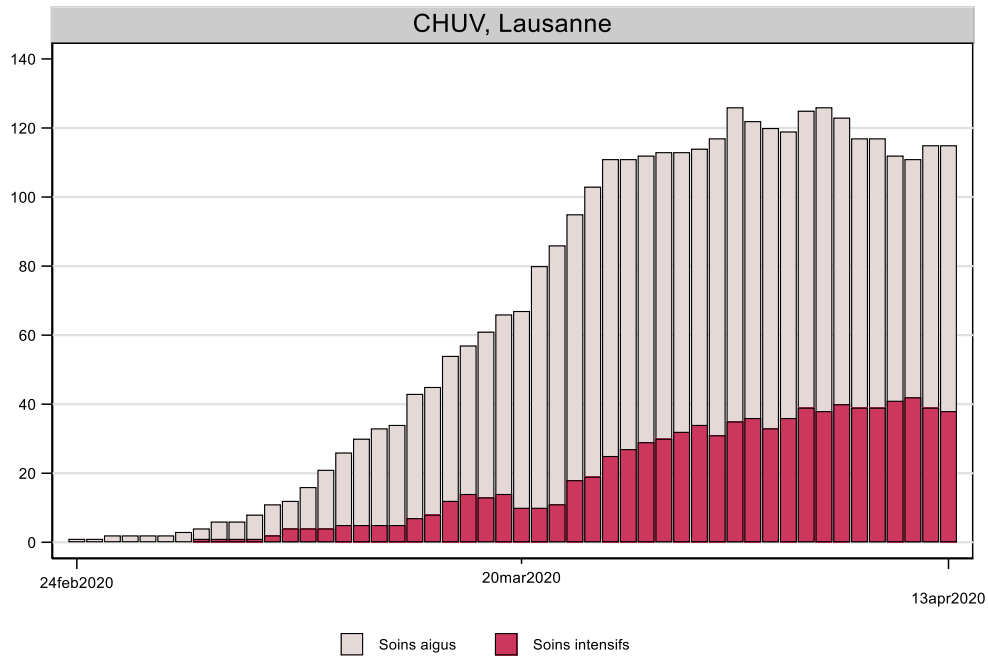
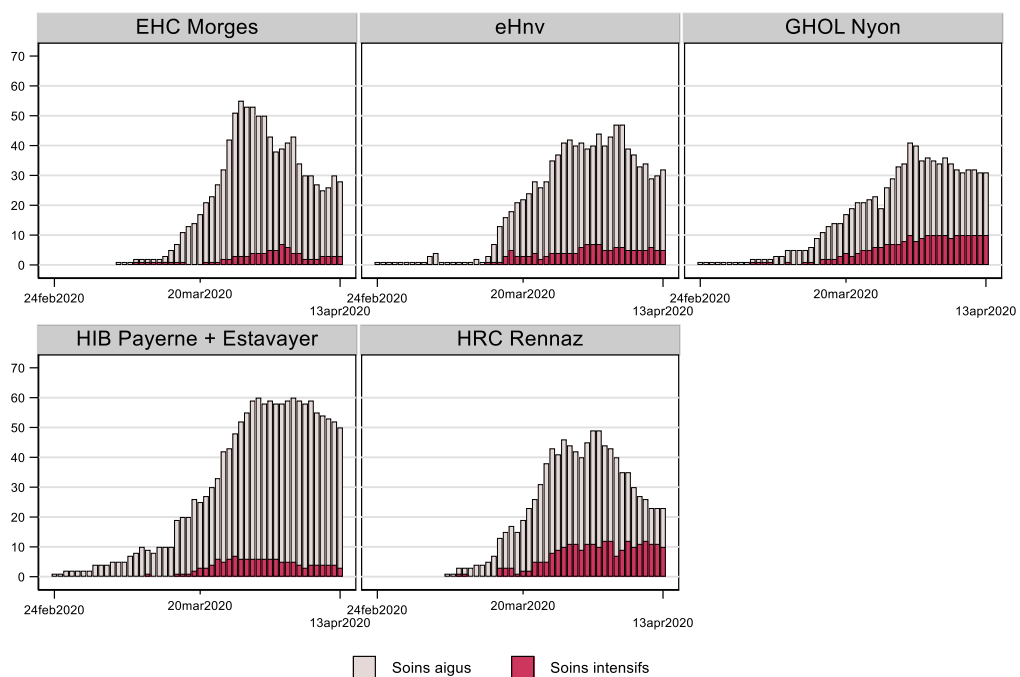


Figure 5 COVID-19, nombre de patients hospitalisés, CHUV, par type de soins, Vaud



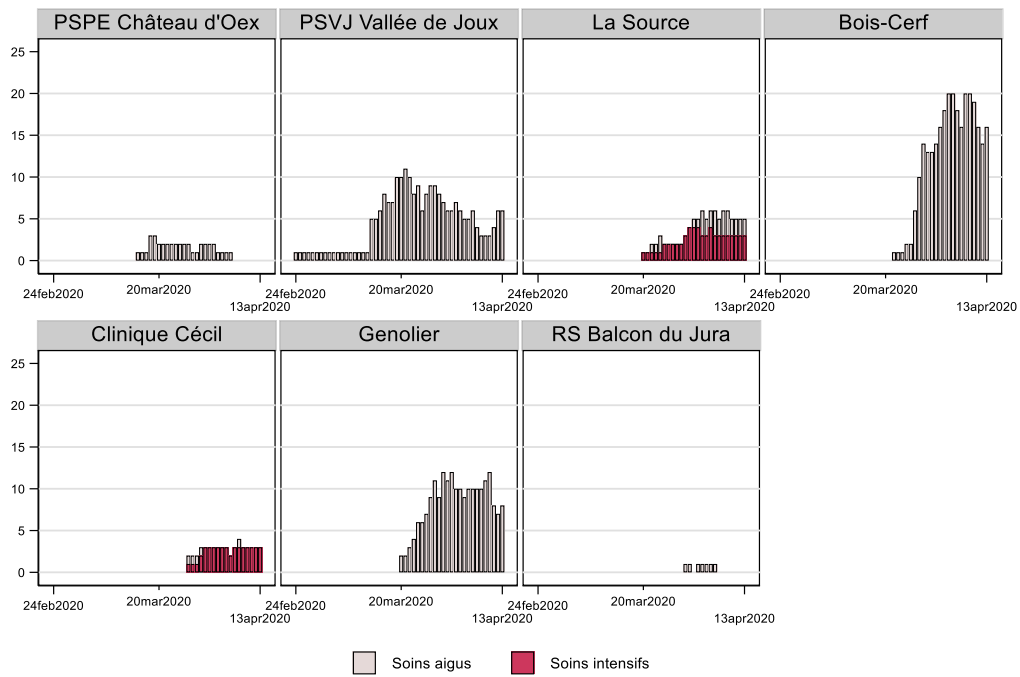
Système d'information COVID, Direction Générale de la Santé, Vaud

Figure 6 COVID-19, nombre de patients hospitalisés, hôpitaux régionaux, par hôpital et par type de soins, Vaud



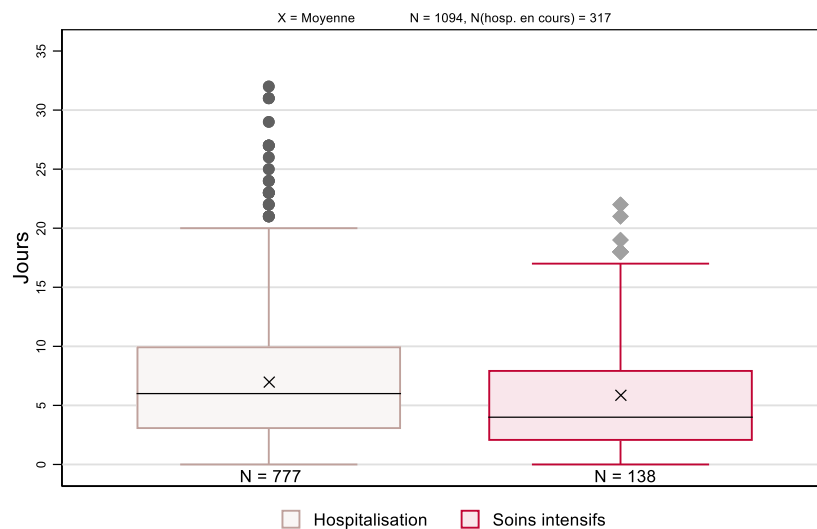
Système d'information COVID, Direction Générale de la Santé, Vaud

Figure 7 COVID-19, nombre de patients hospitalisés, pôles santé et cliniques, par hôpital et par type de soins, Vaud



Système d'information COVID, Direction Générale de la Santé, Vaud

Figure 8 COVID-19, durée de séjour à l'hôpital et en soins intensifs, Vaud

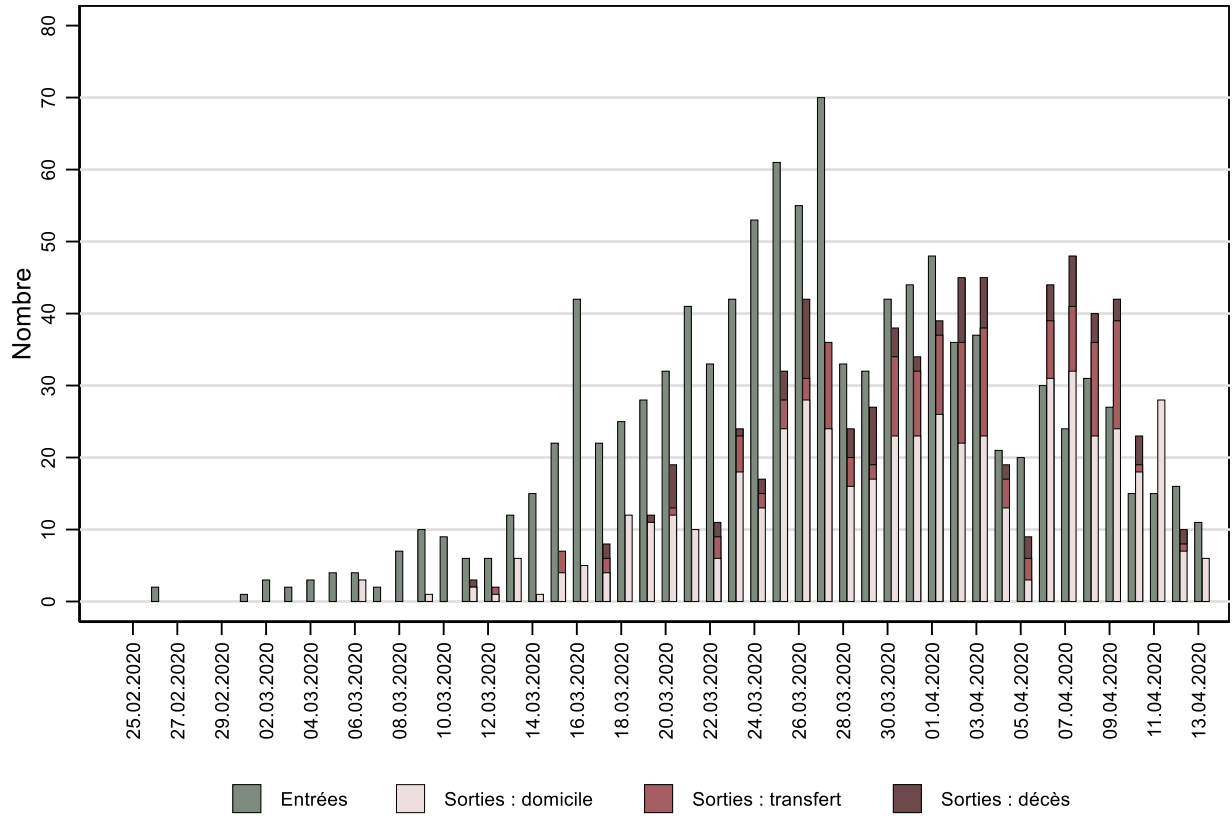


Système d'information COVID, Direction Générale de la Santé, Vaud

13.04.2020

Note : ne tient pas compte des patients encore hospitalisés

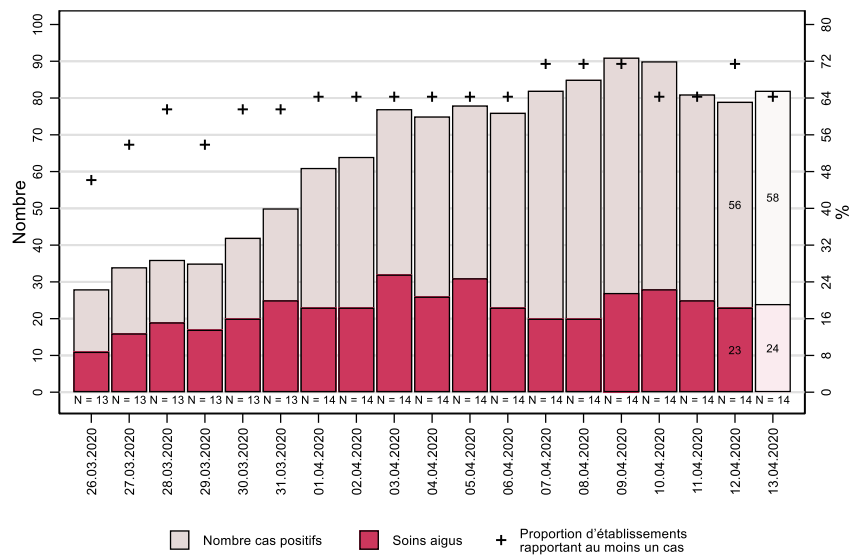
Figure 9 COVID-19, nombre d'entrées et de sorties, par jour et par issue, Vaud



Système d'information COVID, Direction Générale de la Santé, Vaud

C. Centres de traitement et de réadaptation (CTR)

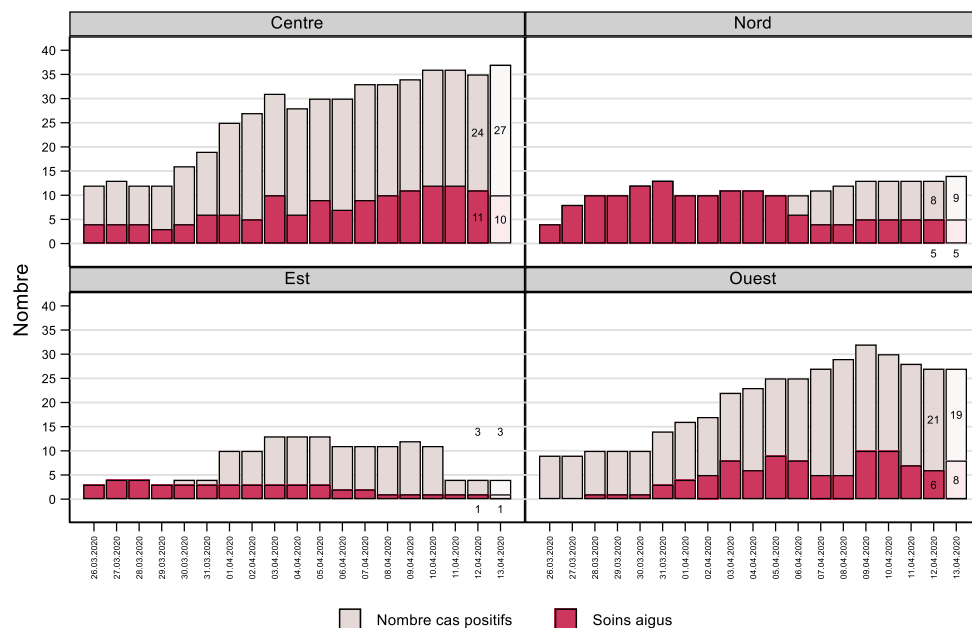
Figure 15 COVID-19, nombre de cas confirmés ou probables en CTR, Vaud



Système d'information COVID, Direction Générale de la Santé, Vaud

CTR : centre de traitement et de réadaptation

Figure 16 COVID-19, nombre de cas confirmés ou probables en CTR par région et type de soins, Vaud



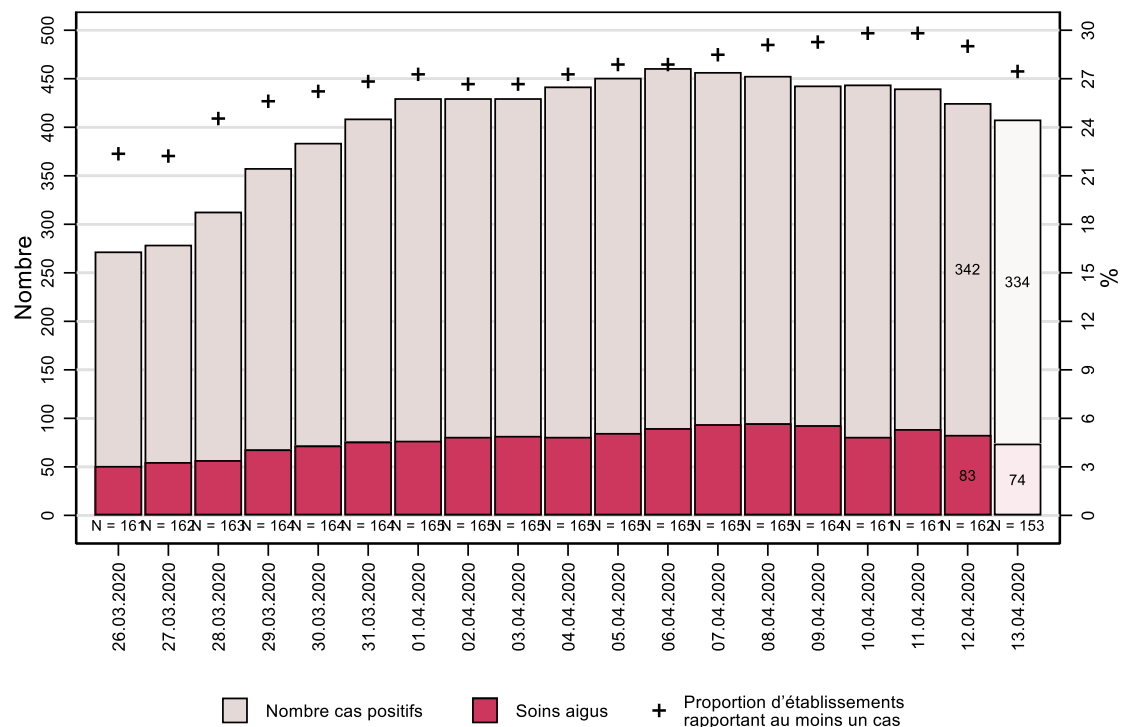
Système d'information COVID, Direction Générale de la Santé, Vaud

CTR : centre de traitement et de réadaptation

D. Etablissements médico-sociaux (EMS), Etablissements psycho-sociaux médicalisés (EPSM) et Etablissements socio-éducatifs (ESE)

En EMS/EPSM/ESE, sont considérées comme cas confirmés ou probables les personnes avec un test SARS-COV2 positif ou non-testées qui présentent des symptômes compatibles avec COVID-19 dans un établissement avec 2-3 résidents avec dépistage COVID-19 positif (définition selon www.HPCi.ch)

Figure 10 COVID-19, nombre de cas positifs ou probables en EMS et EPSM, par type de soins, Vaud



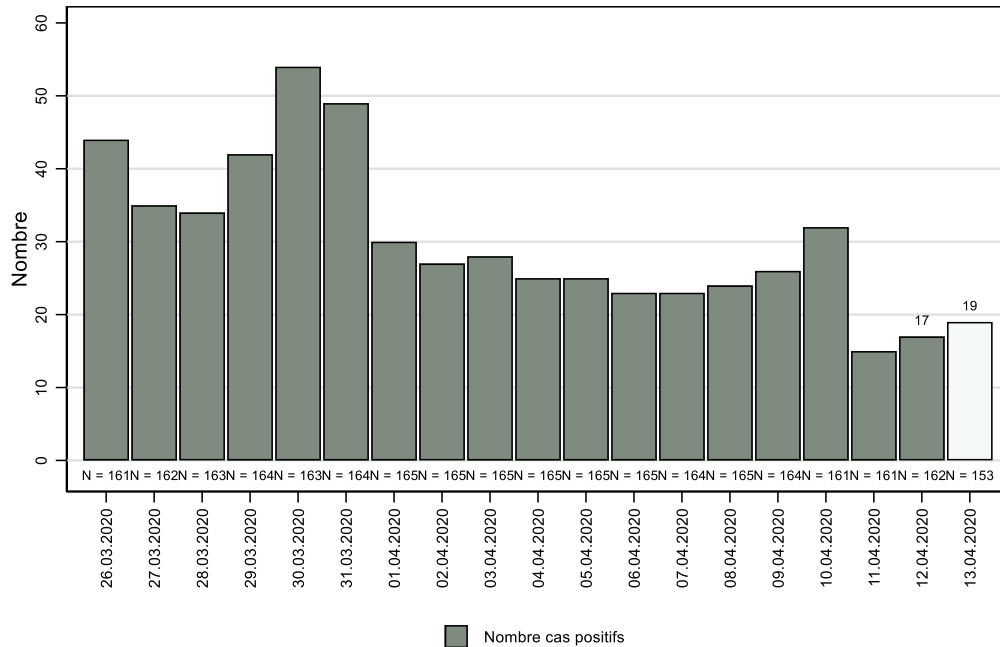
Système d'information COVID, Direction Générale de la Santé, Vaud

EMS : établissements médicaux-sociaux; EPSM : établissements psycho-sociaux médicalisés

Note :

- N total = 166 établissements
- Soins aigus = au moins un des trois critères suivants :
1) oxygénothérapie, 2) perfusion, 3) sédation

Figure 11 COVID-19, nombre de nouveaux cas confirmés ou probables en EMS et EPSM, Vaud



Note :

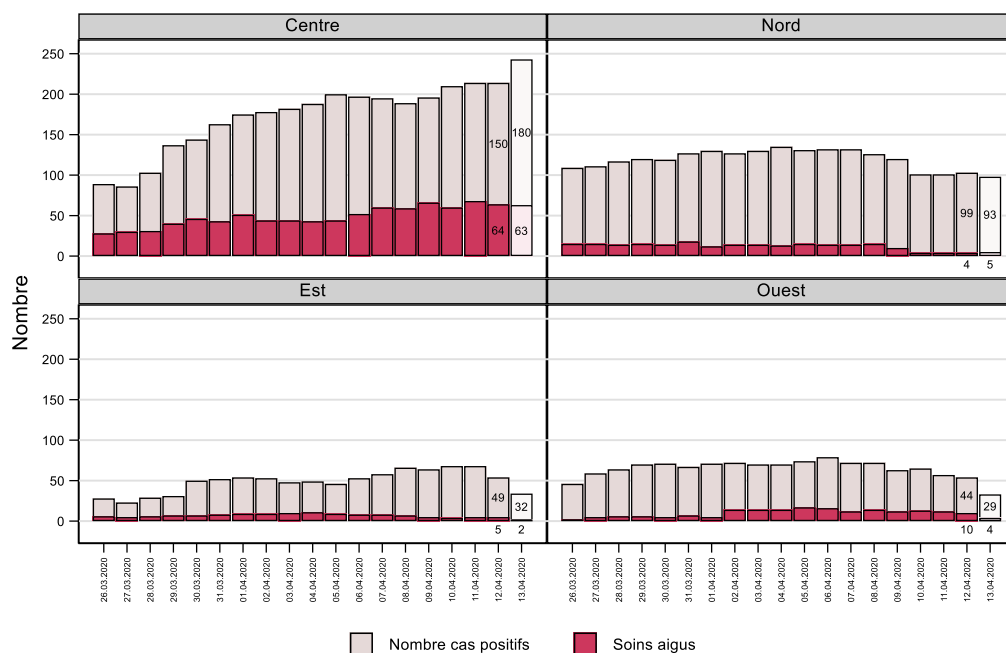
Les données des derniers jours ne sont pas consolidées

N=nombre d'établissements ayant saisi leurs données (N total=166)

Système d'information COVID, Direction Générale de la Santé, Vaud

EMS : établissements médicaux-sociaux; EPSM : établissements psycho-sociaux médicalisés

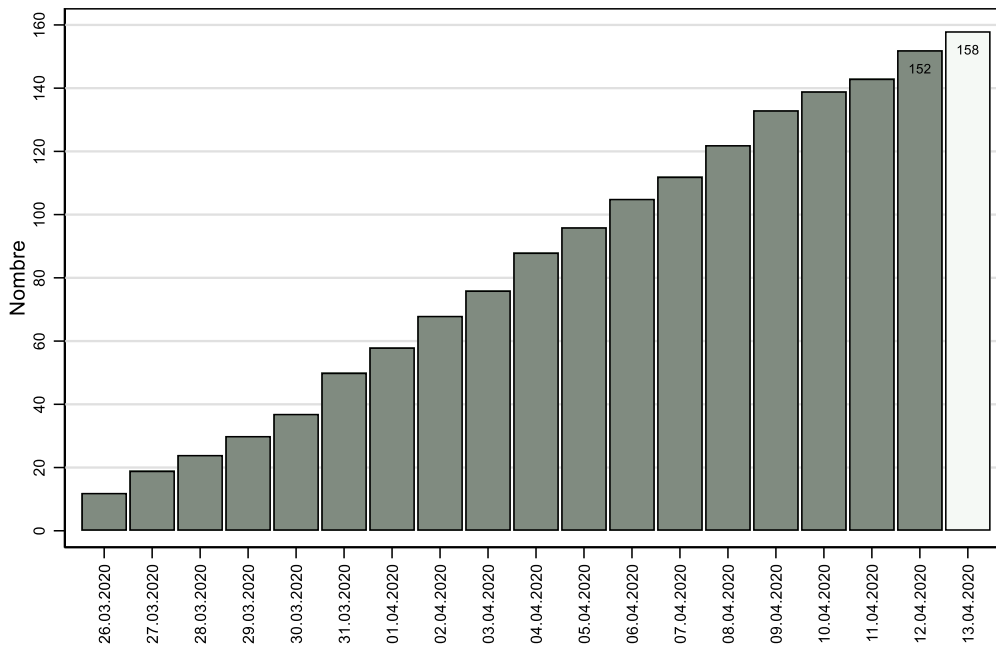
Figure 12 COVID-19, nombre de cas confirmés ou probables en EMS et EPSM, par région et type de soins, Vaud



Système d'information COVID, Direction Générale de la Santé, Vaud

EMS : établissements médicaux-sociaux; EPSM : établissements psycho-sociaux médicalisés

Figure 13 nombre de décès cumulés en EMS et EPSM cas COVID-19 confirmés ou probables



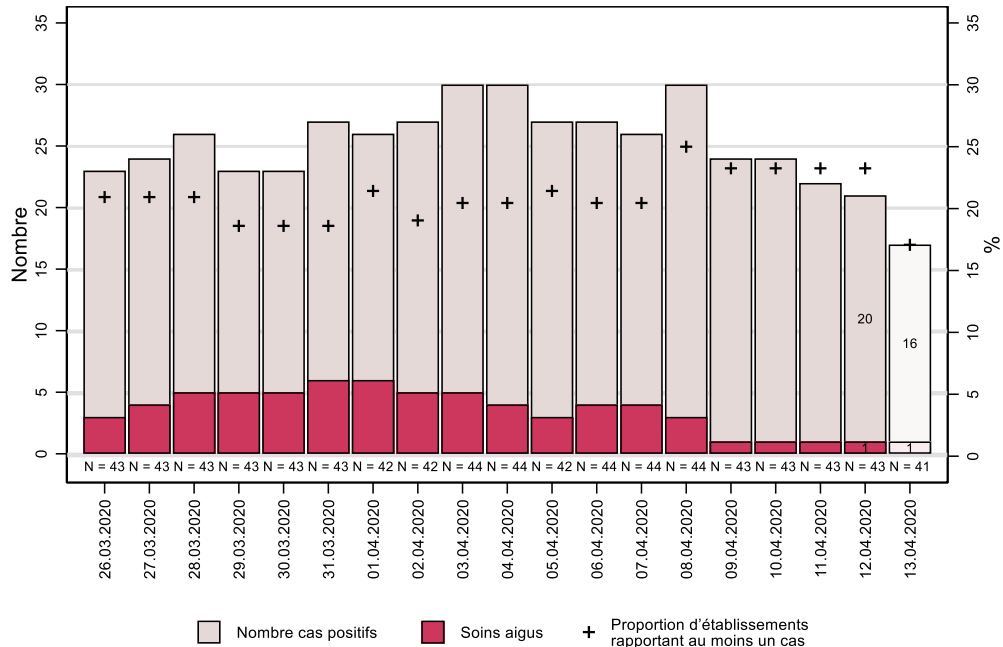
Système d'information COVID, Direction Générale de la Santé, Vaud

Note : la définition de cas utilisée ici diffère de la définition utilisée par le système de déclarations obligatoires
EMS : établissements médicaux-sociaux; EPSM : établissements psycho-sociaux médicalisés

Note :

- Sur la base des informations fournies directement par les établissements au 13 avril 2020, 158 décès sont à déplorer en EMS et EPSM parmi les cas COVID-19 confirmés ou probables.
- La définition de cas en EMS ne correspond pas à la définition de cas des décès issus des formulaires de déclaration obligatoire annoncés à l'Office du Médecin Cantonal, ce qui explique la différence dans le nombre total de décès selon la source de l'information.
- En EMS/EPSM/ESE, sont considérées comme cas confirmés ou probables les personnes avec un test SARS-COV2 positif ou non-testées qui présentent des symptômes compatibles avec COVID-19 dans un établissement avec 2-3 résidents avec dépistage COVID-19 positif (définition selon www.HPCi.ch)

Figure 14 COVID-19, nombre de cas confirmés ou probables ESE, par type de soins, Vaud



Systeme d'information COVID, Direction Générale de la Santé, Vaud

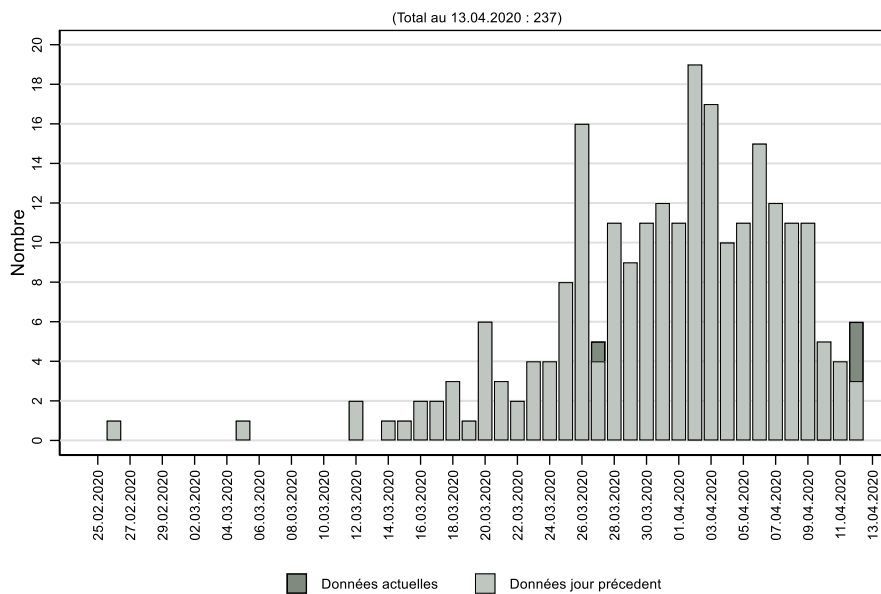
ESE : établissements socio-éducatifs

Note :

- N total = 44 établissements
- Aucun décès survenu en ESE.

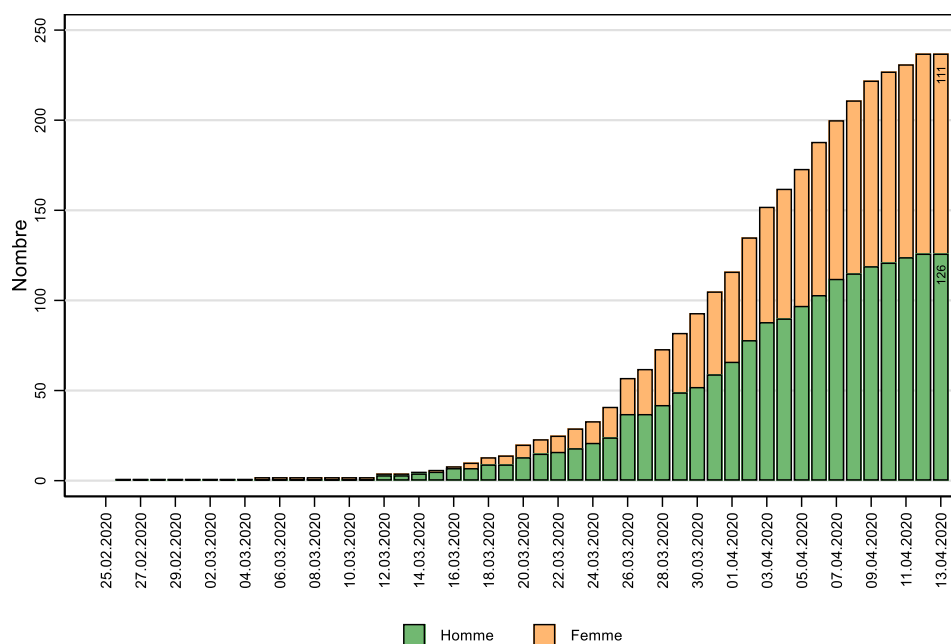
E. DECES

Figure 21 COVID-19, nombre de décès par jour, selon les critères de déclaration définis par l'OFSP, Vaud



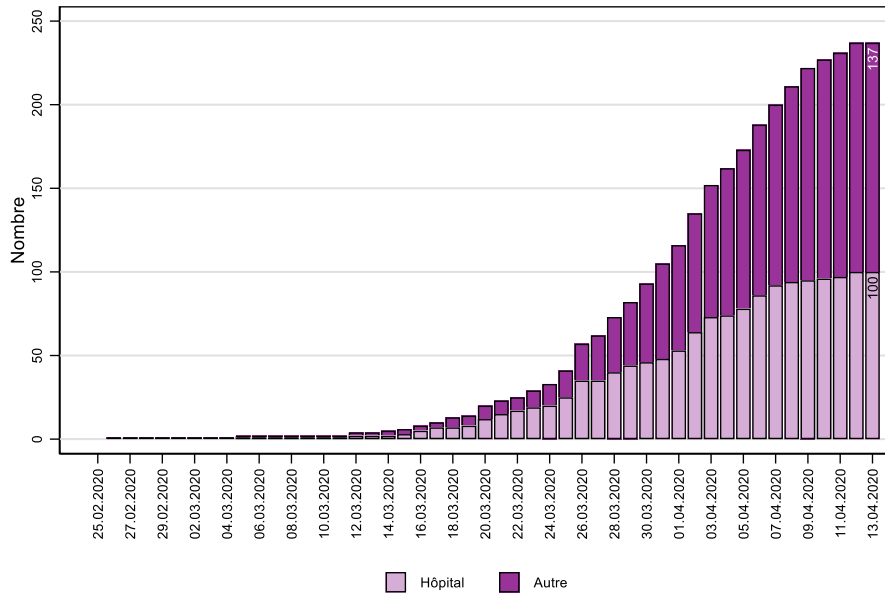
Système d'information COVID, Direction Générale de la Santé, Vaud

Figure 22 COVID-19, nombre de décès cumulés, par sexe, selon les critères de déclaration définis par l'OFSP, Vaud



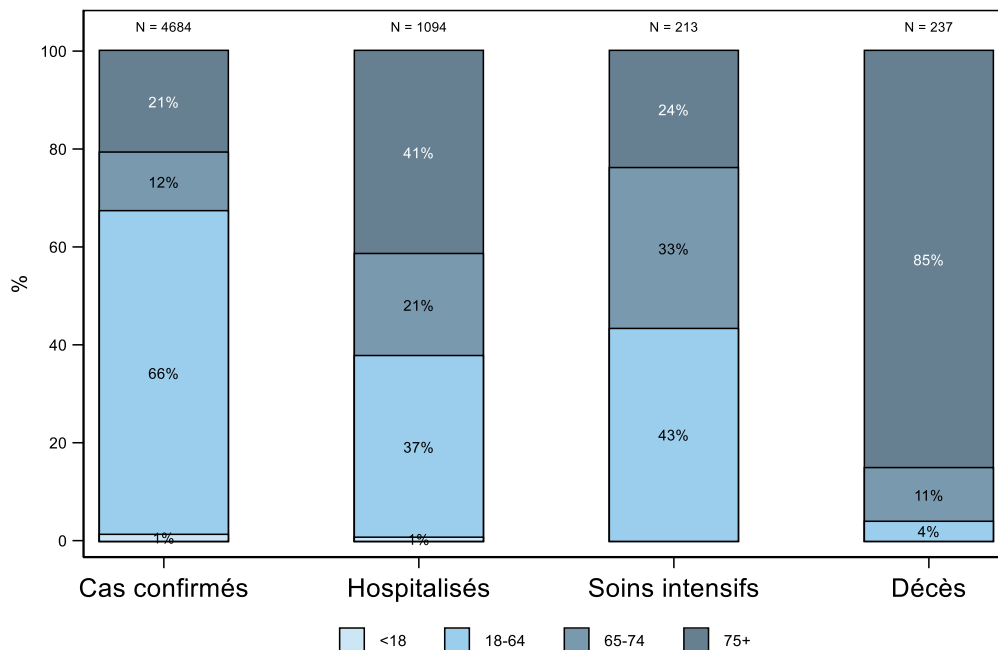
Système d'information COVID, Direction Générale de la Santé, Vaud

Figure 23 COVID-19, nombre de décès cumulés, par lieu, selon les critères de déclaration définis par l'OFSP, Vaud



Système d'information COVID, Direction Générale de la Santé, Vaud

Figure 24 COVID-19, proportion par classe d'âge des cas cumulés, hospitalisés, aux soins intensifs et décédés, selon les critères de déclaration définis par l'OFSP, Vaud



Système d'information COVID, Direction Générale de la Santé, Vaud

F. SOURCES

Données de cas confirmés

Les cas confirmés positifs correspondent aux cas testés SARS-CoV2 positifs déclarés par les laboratoires à l'Office Fédéral de la Santé Publique (OFSP) dans le cadre du système de déclaration obligatoire. Ils sont saisis par l'OFSP dans le Système d'Information pour les Déclarations (SID) et attribués au canton de Vaud.

Données des décès

Données issues des formulaires de déclarations cliniques suite aux décès COVID-19 annoncés à l'Office du Médecin Cantonal. Ces données renseignent sur l'âge, le sexe et le lieu de décès (selon une stratification hôpital versus autre lieu), ainsi que l'existence de facteurs de risque. [Les critères de déclaration](#) sont définis par l'Office fédéral de la santé publique (OFSP)

Données hospitalières

Les hôpitaux fournissent des informations sur tous les cas COVID-19 hospitalisés pour lesquels un diagnostic COVID-19 est confirmé. En plus du lieu d'hospitalisation, ces données renseignent sur l'âge, le sexe et permettent également de caractériser le séjour hospitalier (durée, passage aux soins intensifs, issue de l'hospitalisation).

Données des centres de traitement et de réadaptation (CTR), établissements médico-sociaux (EMS), établissements psycho-sociaux médicalisés (EPSM), établissements socio-éducatifs (ESE)

Chaque établissement informe sur le nombre de résidents ou de patients pour lesquels un diagnostic COVID-19 est probable ou confirmé, le nombre de décès et le nombre de résidents selon le type de soins.

Données des soins à domicile

Chaque organisation de soins à domicile informe sur le nombre de patients pour lesquels un diagnostic COVID-19 est probable ou confirmé, le nombre de décès et le nombre de clients selon le type de soins.

G. REMERCIEMENTS

La Direction générale de la santé du canton de Vaud tient à remercier tous les partenaires socio-sanitaires qui fournissent les données utiles au système d'information du COVID-19 (SICOVID), ainsi que tous les collaborateurs d'Unisanté impliqués : Yolanda Müller, Valérie Pittet, Juan Manuel Blanco, Vincent Faivre et Julien Thabard.

H. CONTACTS

Les questions relatives au bulletin peuvent être adressées à l'adresse suivante : covid.data@vd.ch

Les questions des médias sont à adresser à : media.coronavirus@vd.ch

Système d'information COVID, Direction générale de la santé (DGS) et Office du médecin cantonal

Publié le 15 avril 2020