

COVID – 19

Point épidémiologique – Situation au 23 novembre 2020

Point épidémiologique du 23 novembre 2020¹

Messages clés :

- L'activité épidémique sur le canton diminue, avec 3'260 nouveaux cas déclarés depuis la semaine dernière, en comparaison avec 5'913 la semaine précédente. La semaine d'avant, 8'113 supplémentaires avaient été déclarés.
- L'incidence de nouveaux cas sur 14 jours est actuellement de 1'138/100'000 habitants. Elle diminue dans toutes les classes d'âge. L'incidence est supérieure dans la catégorie d'âge des 75 ans et plus.
- Dans le canton de Vaud, depuis le premier cas vaudois atteint de COVID-19 déclaré le 2 mars 2020, 46'416 personnes ont été testées positives au SARS-CoV-2.
- 535 patients sont actuellement hospitalisés dans les hôpitaux vaudois, dont 90 en soins intensifs, ce qui dépasse le nombre maximum d'hospitalisés au pic de la première vague (419).
- Se basant sur les données les mieux consolidées, il y a 426 cas dans 54 établissements médico-sociaux et psycho-sociaux médicalisés, 75 cas dans 11 établissements socio-éducatifs et 208 cas dans 12 centres de traitement et de réadaptation.
- Entre le 16 novembre et le 23 novembre, une moyenne de 2'428 frottis SARS-CoV-2 a été effectuée par jour dans le canton, dont 21.1% étaient positifs.
- 51 nouveaux décès sont à déplorer dans le canton de Vaud depuis la semaine passée.

¹ En étroite collaboration avec Unisanté, la Direction générale de la santé du Canton de Vaud a mis en place un système d'information pour suivre l'évolution de l'épidémie de COVID-19.

Les données proviennent quotidiennement du réseau de partenaires socio-sanitaires. Malgré une attention particulière à l'analyse de la qualité des données, celles-ci restent sujettes à des possibles erreurs humaines de saisie, qui sont corrigées au fur et à mesure. Ceci peut expliquer des différences dans les chiffres produits entre une version et l'autre.

Les sources de données utilisées pour produire ces résultats sont décrites à la fin du document.

Table des matières

A. EPIDEMIOLOGIE.....	3
B. HOPITAUX.....	6
C. CENTRES DE TRAITEMENT ET DE RÉADAPTATION (CTR).....	9
D. ETABLISSEMENTS MÉDICO-SOCIAUX (EMS), ETABLISSEMENTS PSYCHO-SOCIAUX MÉDICALISÉS (EPSM) ET ETABLISSEMENTS SOCIO-ÉDUCATIFS (ESE).....	10
E. DECES.....	13
F. SOURCES.....	15
G. REMERCIEMENTS.....	16
H. CONTACTS	16

A. EPIDEMIOLOGIE

Figure 1 COVID-19, nombre de cas confirmés positifs cumulés, par semaine et par classe d'âge, Vaud

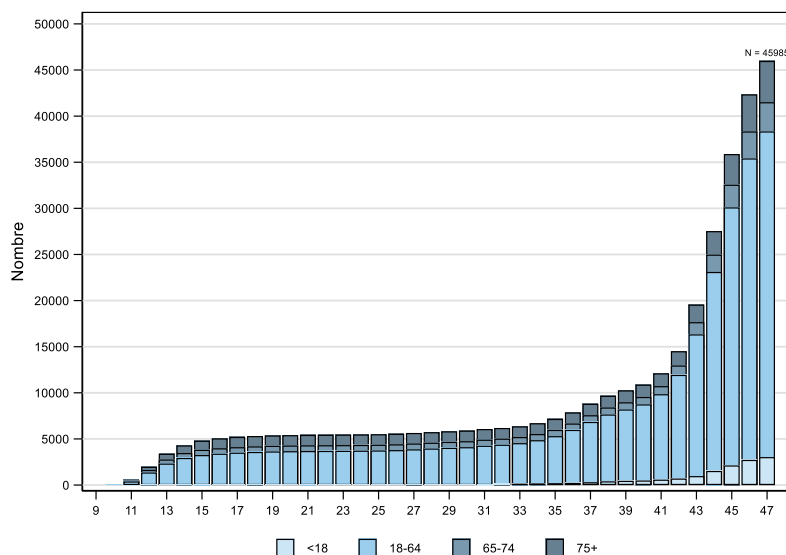


Figure 2 COVID-19, incidence cumulée de cas confirmés positifs, total et par classe d'âge, Vaud

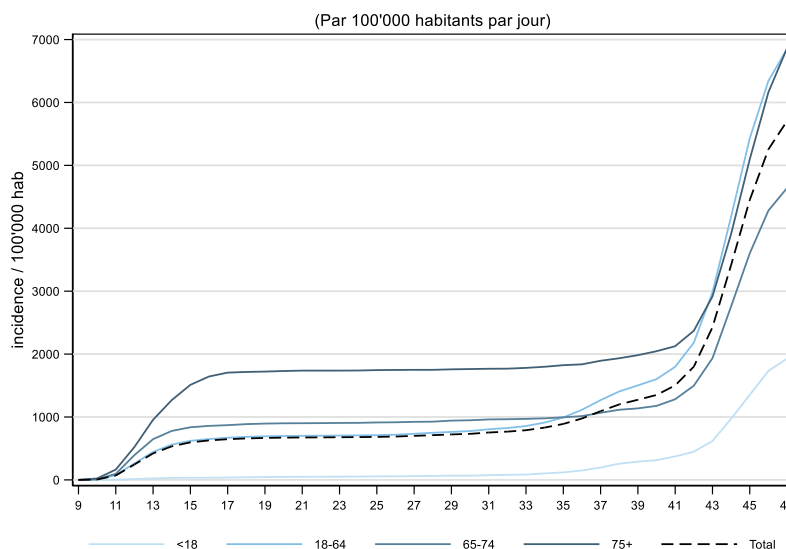


Figure 3 COVID-19, incidence cumulée sur les 14 derniers jours des nouveaux cas confirmés positifs, total et par classe d'âge, Vaud

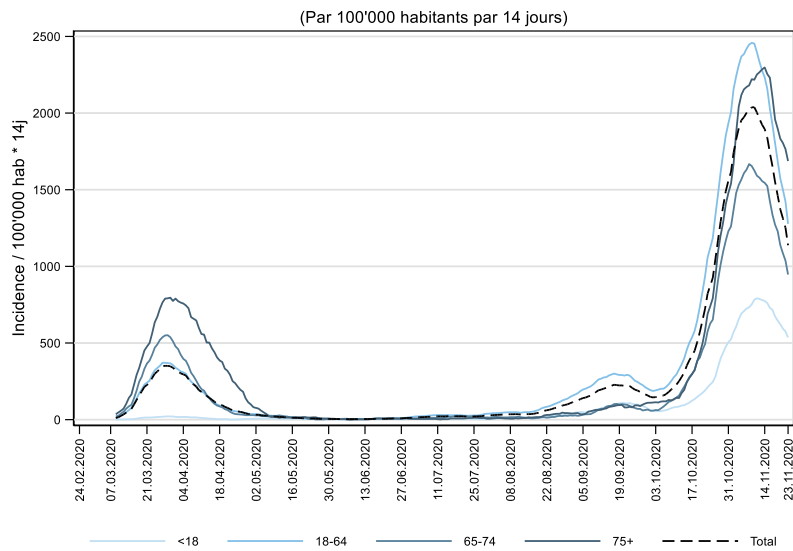


Figure 4 COVID-19, nombre de nouveaux cas confirmés positifs, par jour, Vaud

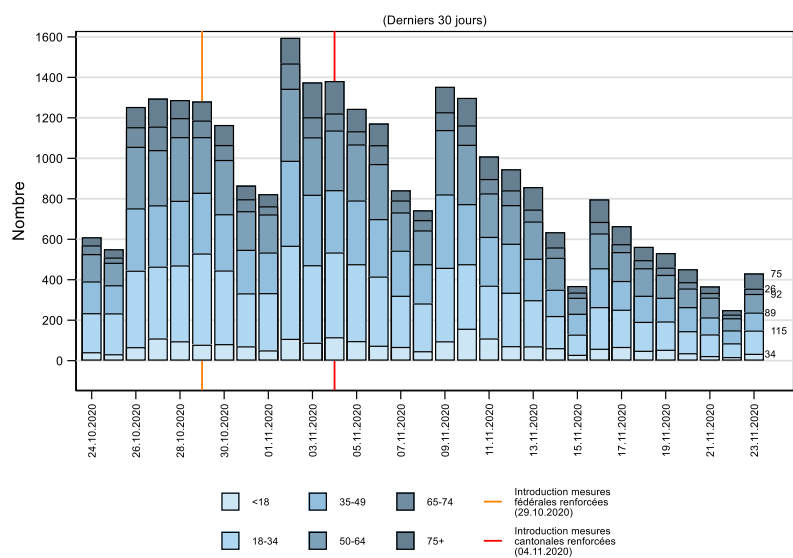
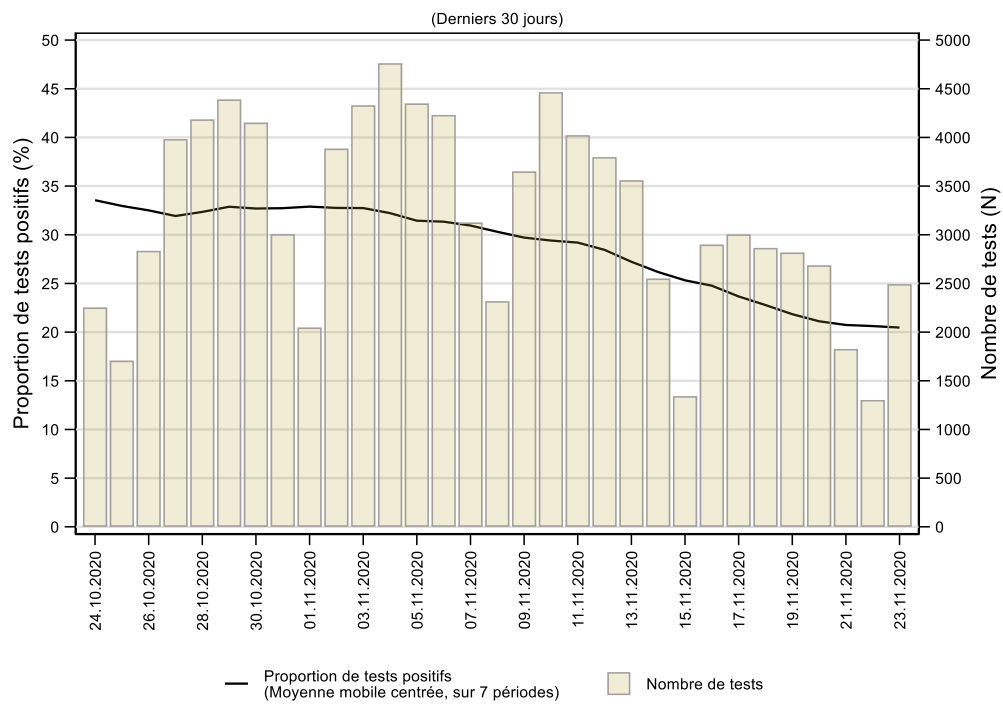


Figure 5 COVID-19, nombre de tests et proportion de tests de laboratoire SARS-COV2 positifs, Vaud



B. HOPITAUX

Figure 6 COVID-19, nombre de patients hospitalisés, par type de soins et par semaine, Vaud

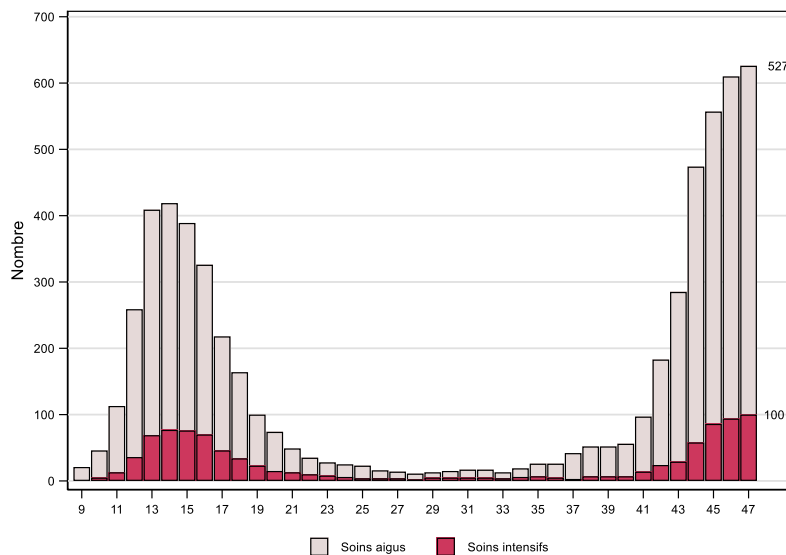


Figure 7 COVID-19, nombre de patients hospitalisés, CHUV, par type de soins, Vaud

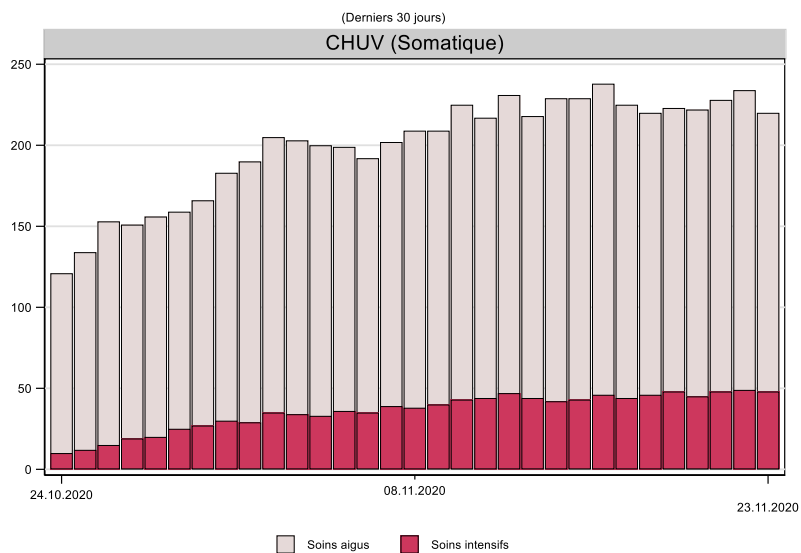


Figure 8 COVID-19, nombre de patients hospitalisés, hôpitaux régionaux, par hôpital et par type de soins, Vaud

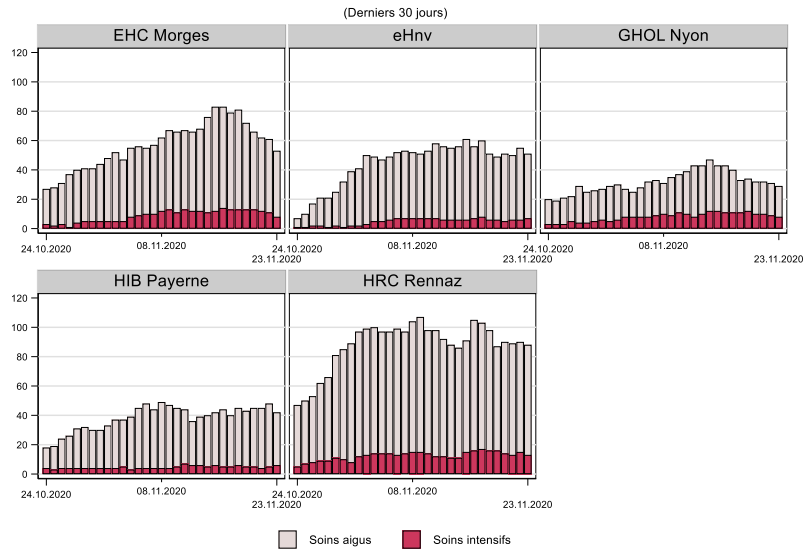
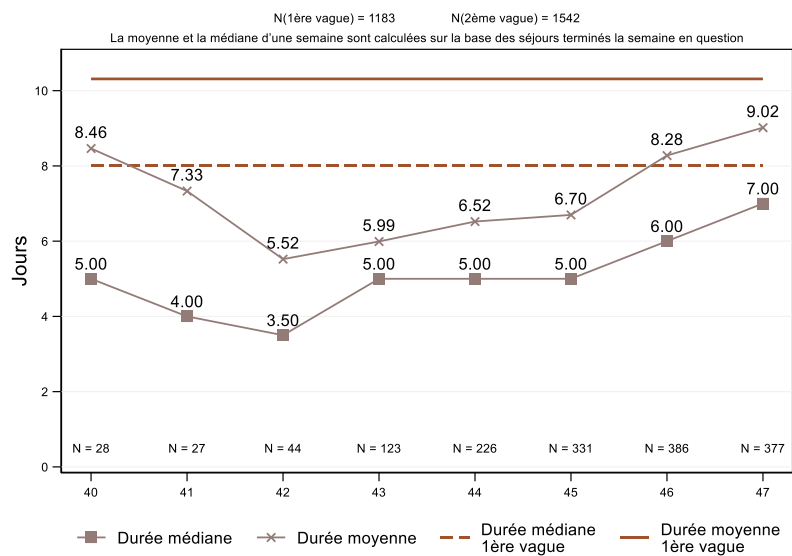
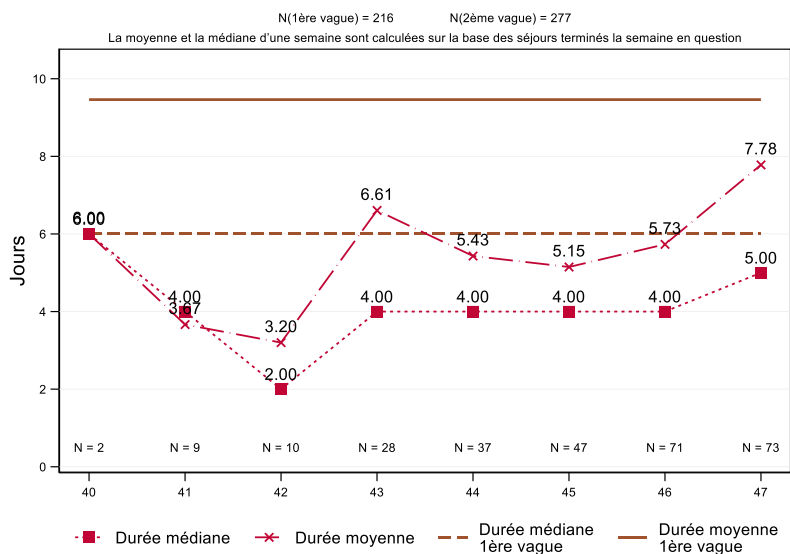


Figure 9 COVID-19, durée de séjour à l'hôpital, Vaud



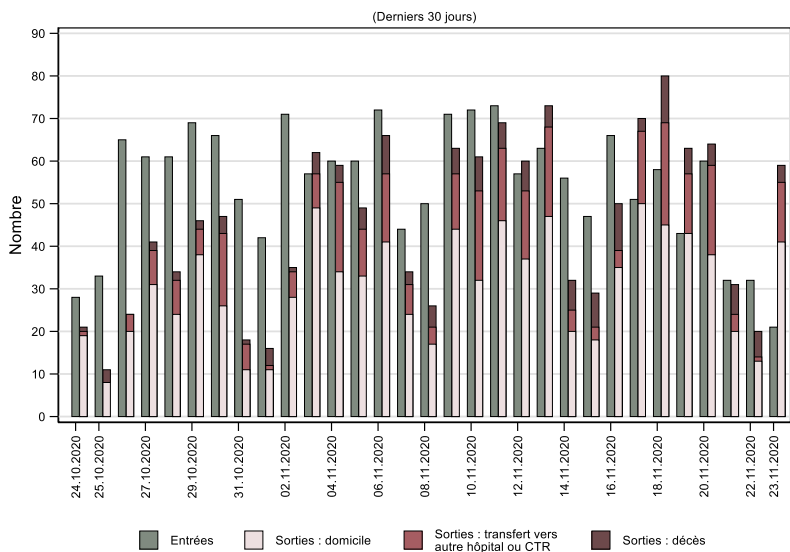
Note : ne tient pas compte des patients encore hospitalisés

Figure 10 COVID 19, durée de séjour en soins intensifs, Vaud



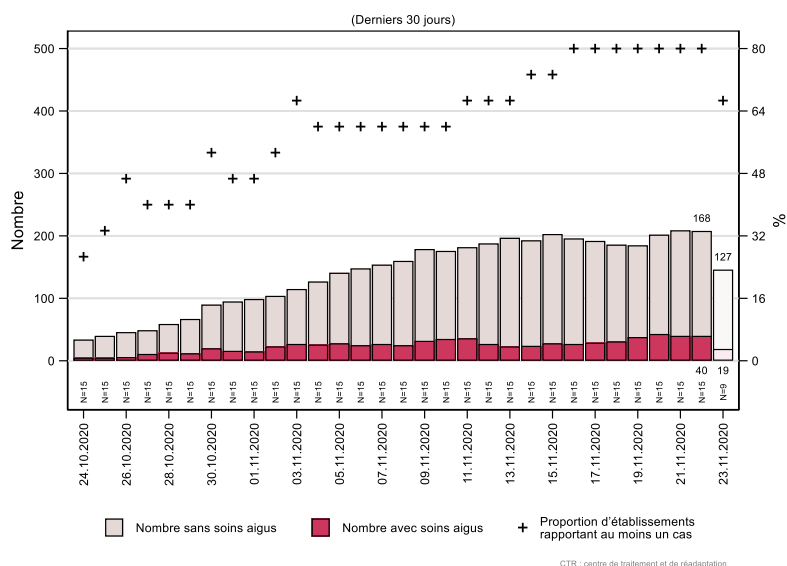
Note : ne tient pas compte des patients encore hospitalisés

Figure 11 COVID-19, nombre d'entrées et de sorties, par jour et par issue, Vaud



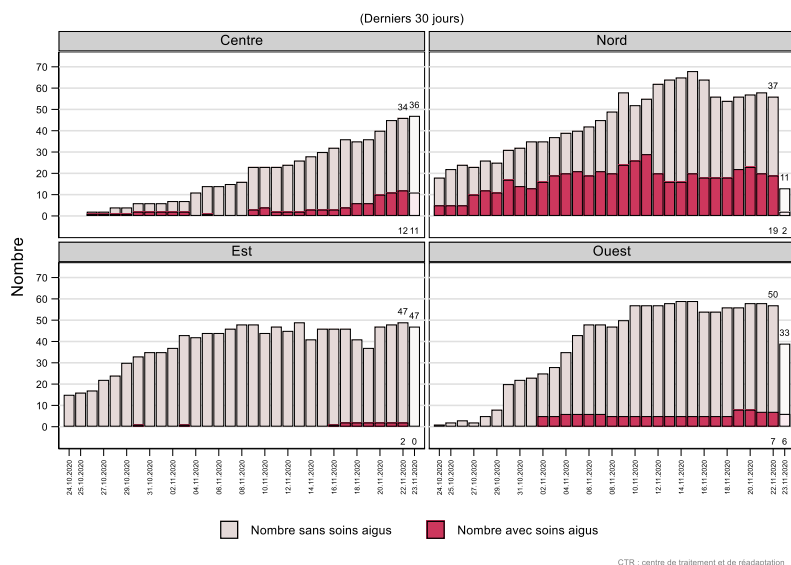
C. CENTRES DE TRAITEMENT ET DE RÉADAPTATION (CTR)

Figure 12 COVID-19, nombre de cas confirmés ou probables en CTR, Vaud



- Soins aigus = au moins un des trois critères suivants :
1) oxygénothérapie, 2) perfusion, 3) sédation

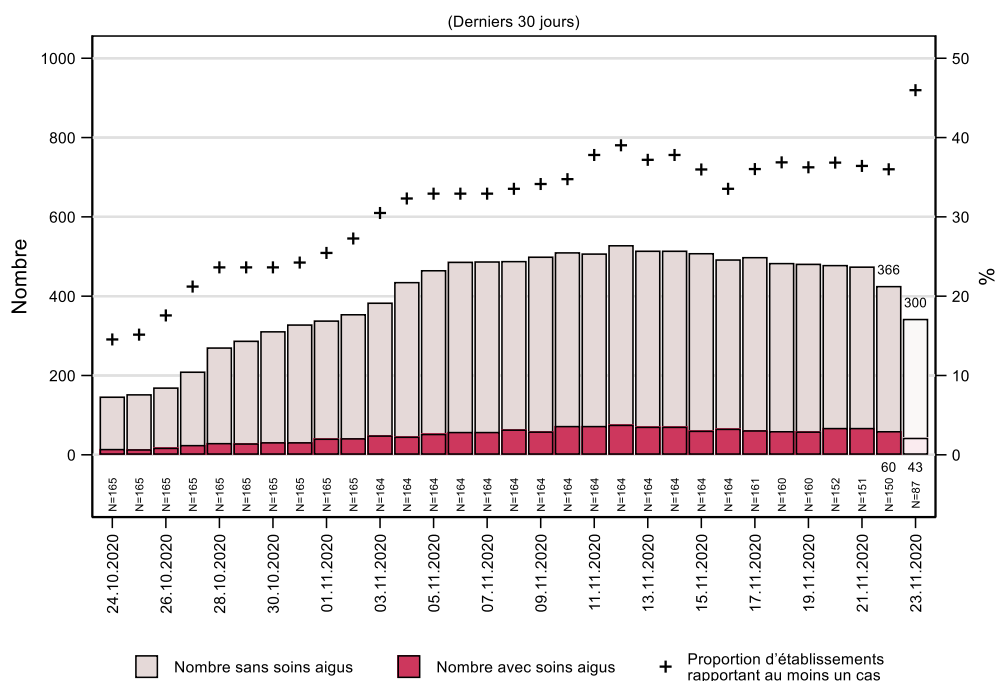
Figure 13 COVID-19, nombre de cas confirmés ou probables en CTR par région et type de soins, Vaud



D. ETABLISSEMENTS MÉDICO-SOCIAUX (EMS), ETABLISSEMENTS PSYCHO-SOCIAUX MÉDICALISÉS (EPSM) ET ETABLISSEMENTS SOCIO-ÉDUCATIFS (ESE)

En EMS/EPSM/ESE, sont considérées comme cas **confirmés ou probables** les personnes avec un test SARS-COV2 positif ou non-testées qui présentent des symptômes compatibles avec COVID-19 dans un établissement avec 2-3 résidents avec dépistage COVID-19 positif (définition selon www.HPCi.ch)

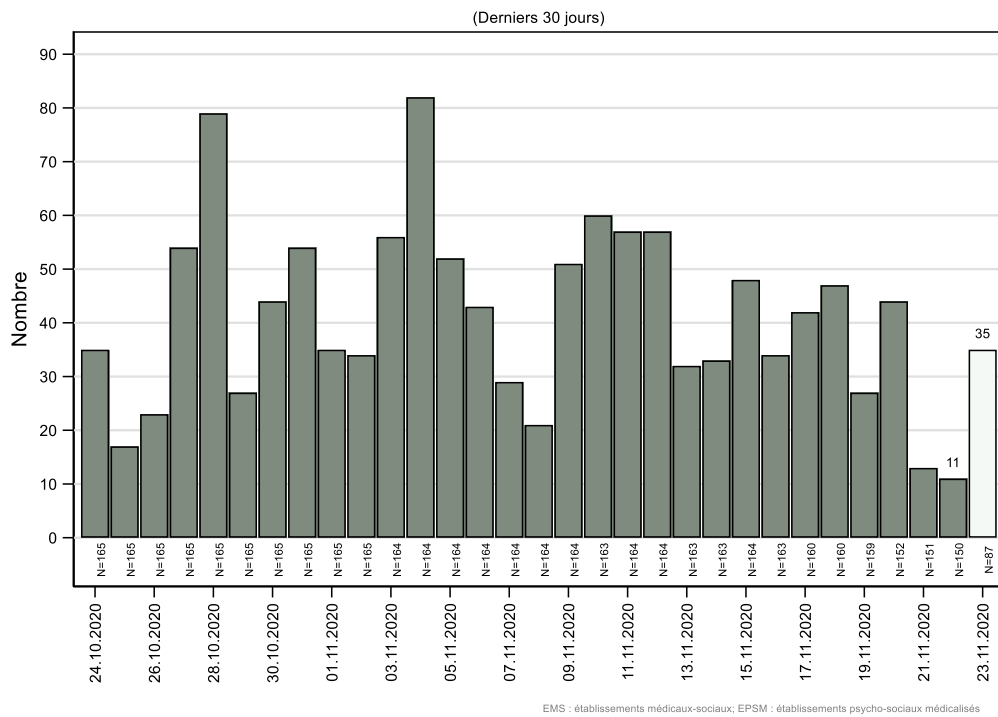
Figure 14 COVID-19, nombre de cas positifs ou probables en établissement médico-social (EMS) et établissement psycho-social médicalisé (EPSM), par type de soins, Vaud



Note :

- N total = 165 établissements
- Soins aigus = au moins un des trois critères suivants :
1) oxygénothérapie, 2) perfusion, 3) sédation

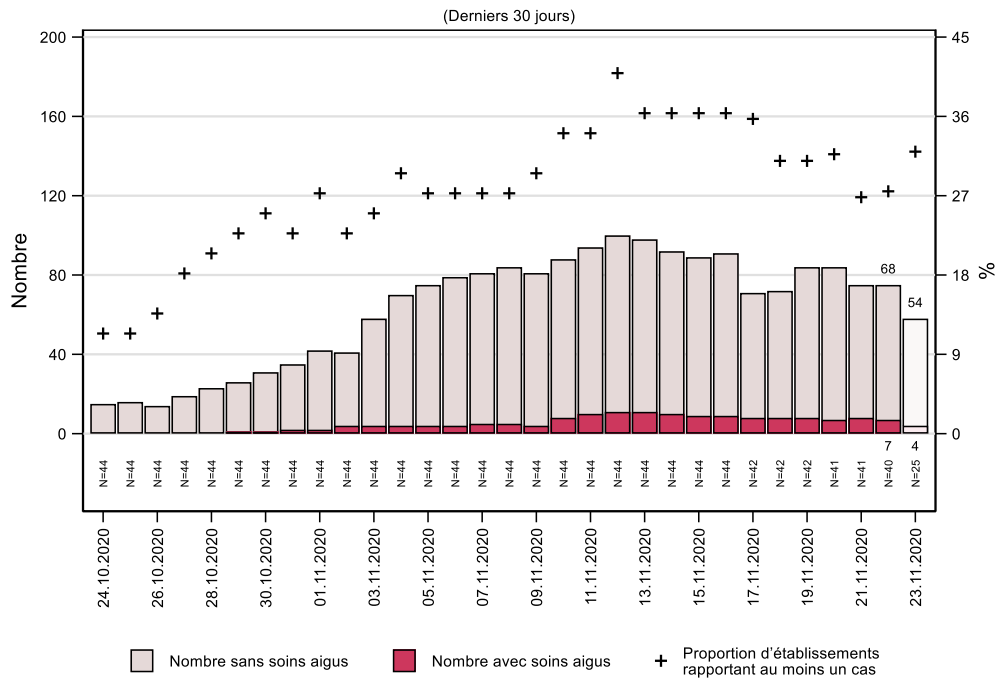
Figure 15 COVID-19, nombre de nouveaux cas confirmés ou probables en EMS et EPSM, Vaud



Note :

- Les données de la dernière semaine ne sont pas consolidées
- N=nombre d'établissements ayant saisi leurs données (N total=165)

Figure 16 COVID-19, nombre de cas confirmés ou probables en établissement socio-éducatif (ESE), par type de soins, Vaud



Note :

- N total = 44 établissements

E. DECES

Figure 17 COVID-19, nombre de décès déclarés, parmi les cas confirmés, par jour, Vaud

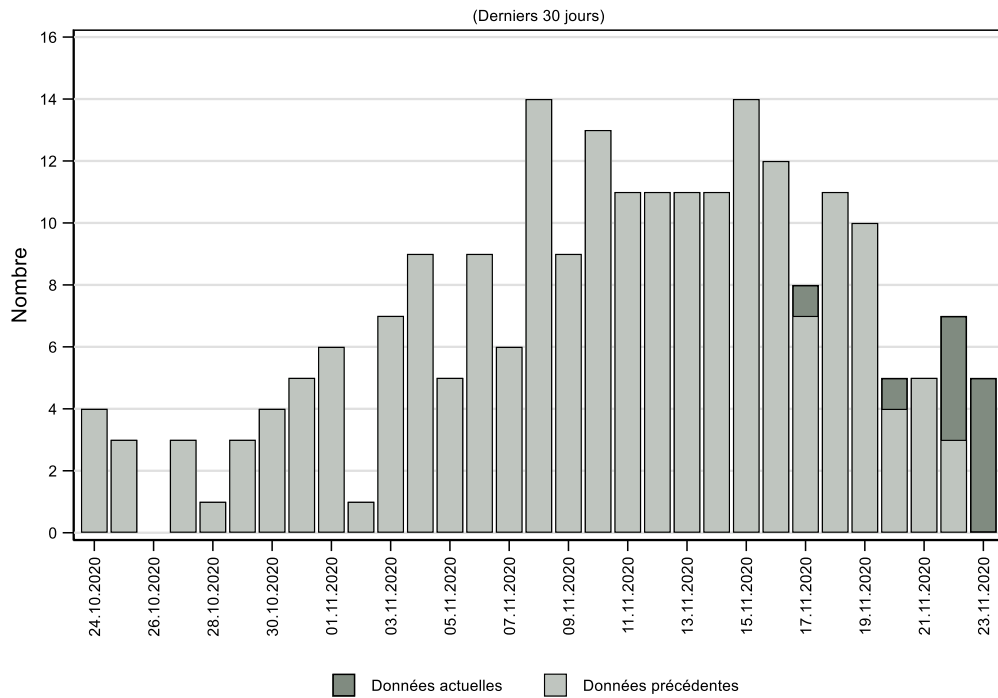


Figure 18 COVID-19, nombre de décès cumulés, parmi les cas confirmés, par semaine et par sexe, Vaud

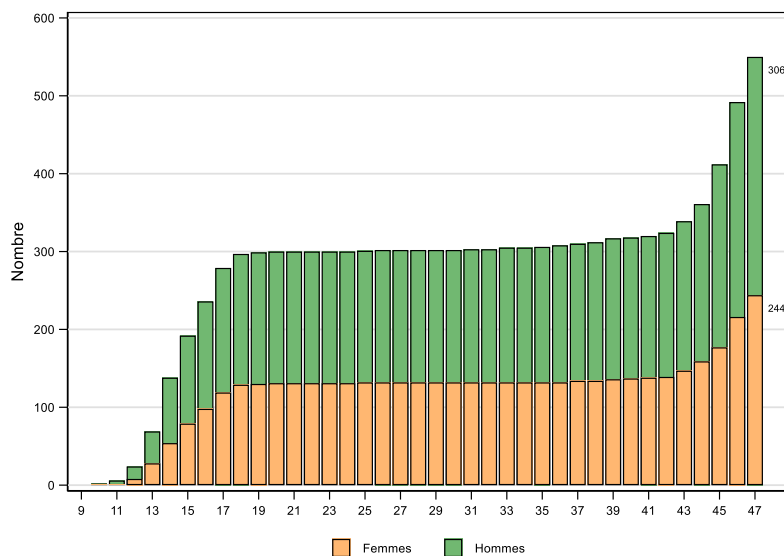
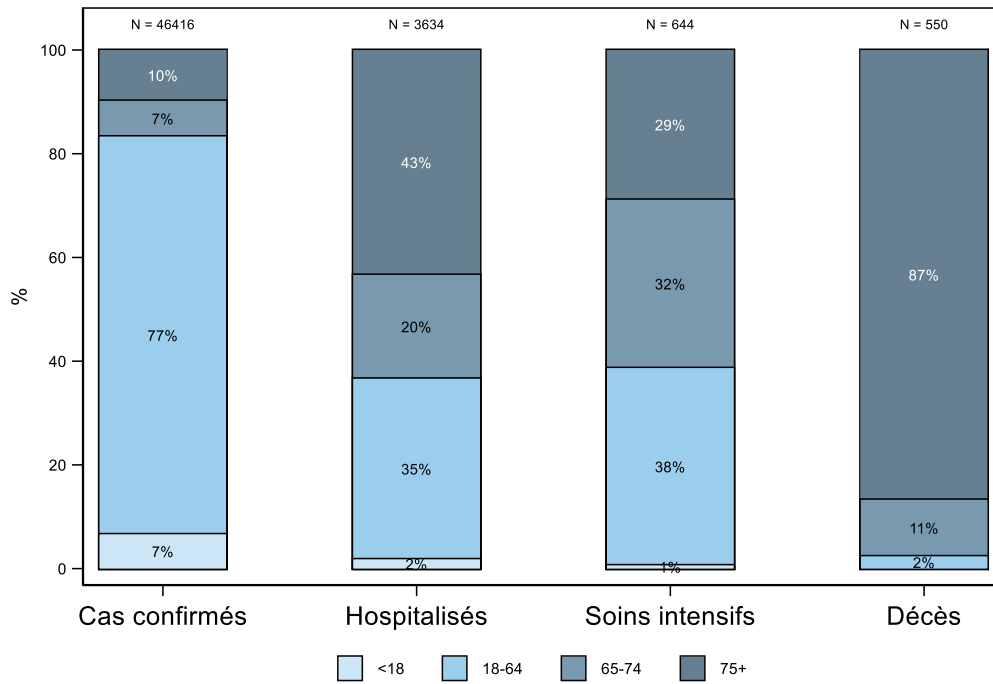


Figure 19 COVID-19, proportion par classe d'âge des cas confirmés en laboratoire, hospitalisés, aux soins intensifs et décédés, cumulés depuis le début de l'épidémie, Vaud



F. SOURCES

Données de cas confirmés

Les cas confirmés positifs correspondent aux cas testés par frottis pour le SARS-CoV2 avec un résultat positif déclarés par les laboratoires à l'Office Fédéral de la Santé Publique (OFSP) dans le cadre du système de déclaration obligatoire. Ils sont saisis par l'OFSP dans le Système d'Information pour les Déclarations (SID) et attribués au canton de Vaud.

Données des décès

Les décès parmi les cas confirmés positifs correspondent aux décès parmi les cas testés par frottis pour le SARS-CoV2 avec un résultat positif déclarés par les médecins à l'Office Fédéral de la Santé Publique (OFSP) dans le cadre du système de déclaration obligatoire. Ils sont saisis par l'OFSP dans le Système d'Information pour les Déclarations (SID) et attribués au canton de Vaud.

Données hospitalières

Les hôpitaux fournissent des informations sur tous les cas COVID-19 hospitalisés pour lesquels un diagnostic COVID-19 est confirmé. En plus du lieu d'hospitalisation, ces données renseignent sur l'âge, le sexe et permettent également de caractériser le séjour hospitalier (durée, passage aux soins intensifs, issue de l'hospitalisation).

Données des centres de traitement et de réadaptation, établissements médico-sociaux (EMS), établissements psycho-sociaux médicalisés (EPSM), établissements socio-éducatifs (ESE)

Chaque établissement informe sur le nombre de résidents ou de patients pour lesquels un diagnostic COVID-19 est probable ou confirmé, et le nombre de résidents selon le type de soins.

G. REMERCIEMENTS

La Direction générale de la santé du canton de Vaud tient à remercier tous les partenaires socio-sanitaires qui fournissent les données utiles au système d'information du COVID-19 (EPICOVID), ainsi que tous les collaborateurs d'Unisanté impliqués : Yolanda Müller, Valérie Pittet, Juan Manuel Blanco, Vincent Faivre et Julien Thabard.

H. CONTACTS

Les questions relatives au bulletin peuvent être adressées à l'adresse suivante : covid.data@vd.ch

Les questions des médias sont à adresser à : medias.sgdsas@vd.ch

EPICOVID, Direction générale de la santé (DGS) et Office du médecin cantonal

Publié le 24 novembre 2020